

Ayvalık

EGE005

Korumaya Bağımlı
Gerileme (-1)



© Hakan Öge

Yüzölçümü : 25820 ha
Boylam : 26,65°D
Enlem : 39,34°K
Koruma Statüleri : Tabiat parkı

Yükseklik : 0 m - 190 m

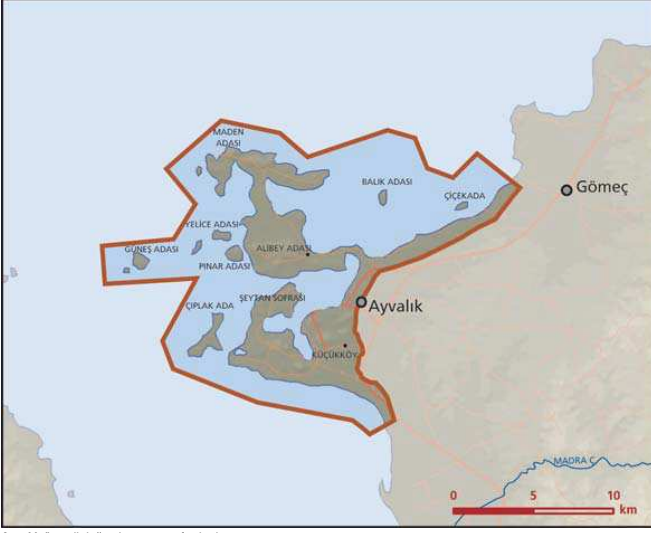
il(ler) : Balıkesir

ilçe(ler) : Ayvalık, Armutova

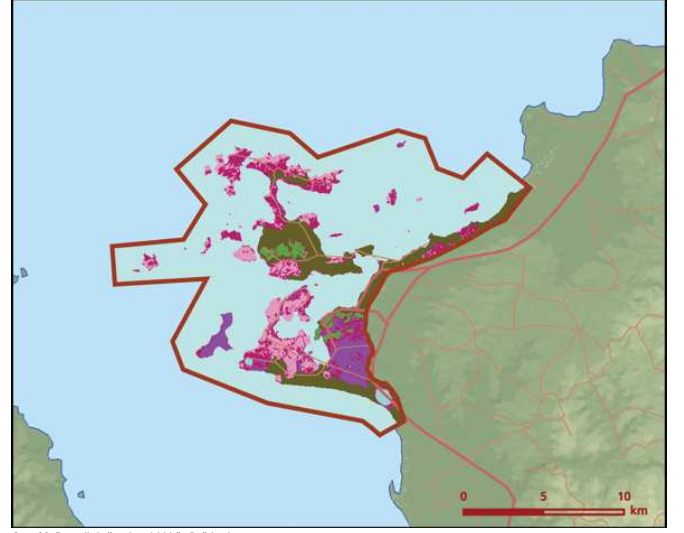
- **Alanın Tanımı:** ÖDA, Alibey ve Şeytan Sofrası yarımadaı arasındaki bölgede bulunan on adayı kapsar. Öte yandan, ana karaya bağlı Alibey Adası ve Şeytan Sofrası da alanın içinde yer alır. ÖDA'nın güney bölgesinde aynı zamanda Ayvalık Tuzlası ve Ayvalık ile tuzla arasındaki bölgede yer alan geçici sulak çayırlar bulunmaktadır. Alanda özellikle yaz aylarında yoğun bir turizm hareketi mevcuttur. Bölge, zeytinciliği ile ünlüdür.
- **Habitatlar:** Alanın çoğunluğu irili ufaklı adalardan, açık deniz alanlarından, kıyı şeridinden ve tepelik alanlardan oluşmaktadır. Bölgede makî toplulukları, zeytinlikler ve kızılçam toplulukları mevcuttur. Bir zamanlar bölgede önemli yer kaplayan sulak alanların çoğu doldurularak kurutulmuştur. Bugün geriye yalnızca Ayvalık Tuzlası ve hemen kuzeyindeki sulak çayırlar kalmıştır.
- **Türler:** Bölgede bulunan adalar ve bu adalardaki keskin yarılar özellikle deniz kuşları için uygun üreme alanları içerir. Tepeli karabatak (*Phalacrocorax aristotelis desmarestii*) ve gümüş martı (*Larus cachinnans*) bu türlerin başında gelir. Bunun yanında bölgenin güneyinde bulunan tuzla flamingo (*Phoenicopterus roseus*) için önemli bir kışlama alanıdır.
- **Alan Kullanımı:** Bölge yaz aylarında yoğun olarak turizm amaçlı kullanılmaktadır. Adaların civarında gerçekleştirilen motorlu deniz aracı gezileri düzenlenmektedir. Zeytinyağıyla ünlü Ayvalık ilçesi yoğun olarak zeytincilik yapılan bir bölgedir.
- **Tehditler:** Alanda bilinen bir tehdit olmamakla birlikte özellikle deniz kuşlarının yuvladığı aylarda adalardaki kolonilere rahatsızlık verilmemesi için gerekli tedbirler alınmalıdır.
- **Koruma Çalışmaları:** Alanda kış aylarında Doğa Derneği, EKGİT ve EgeDoğa tarafından düzenli olarak Kuş Ortası Su Kuşu Sayımları gerçekleştirilmektedir. Bunun dışında bilinen bir koruma çalışması yoktur.

■ **Yerel İlgili Sahipleri**
Doğa Koruma ve Milli Parklar Genel Müdürlüğü; Balıkesir İl Çevre ve Orman Müdürlüğü; Balıkesir İl Kültür ve Turizm Müdürlüğü; Ayvalık Kaymakamlığı; Ege Kuş Gözlem Topluluğu (EKGİT); Ege Doğa Yaşamı Koruma Derneği (EgeDoğa).

■ **Bahtiyar Kurt**



Ayvalık önemli doğa alanı topografya haritası



Ayvalık önemli doğa alanı bitki örtüsü haritası

| Takson Adı | E | TE | Kırmızı Liste | | Popülasyon Büyüklüğü | ÖDA Kriteri |
|---|---|----|---------------|----|-------------------------------|-------------|
| | | | K | B | | |
|  <i>Larus cachinnans michahellis</i> | 0 | 0 | LC | LC | 4200 Çift (1997 Üreme) | B3 |
| <i>Phalacrocorax aristotelis desmarestii</i> | 0 | 0 | LC | LC | 100-150 Çift (1997 Üreme) | B3, C1, C3 |
| <i>Phoenicopterus roseus</i> - D. Akdeniz | 0 | 0 | LC | LC | 850-1200 Birey (1995 Kışlama) | B3, C1, C3 |
| <i>Sylvia rueppelli</i> | 0 | 0 | LC | LC | Var (Üreme) | C1 |



Flamingo (*Phoenicopterus roseus*) © Oya Gökçen, Muzaffer Gökçen