

Dilek Yarımadası

EGE010

İzlenmesi Gerekli
Aynı (0)



© Cenk Durmuşkâhya

Yüzölçümü : 28706 ha
Boylam : 27,20°D
Enlem : 37,68°K
Yükseklik : 0 m - 1237 m
İl(ler) : Aydın
İlçe(ler) : Söke, Kuşadası
Koruma Statüleri : Milli park, doğal sit alanı

- **Alanın Tanımı:** ÖDA, Aydın ilinin 75 kilometre güney batısında Söke ve Kuşadası ilçe sınırları içinde kalır. Samsun Dağı'nın Ege Denizi'ne doğru uzanan kıyından ortalama 20 kilometre uzunluğundaki kısmı Dilek Yarımadası olarak adlandırılır. Sarp dağlık yapısından dolayı Akdeniz bitki örtüsünün en iyi korunmuş örneklerine sahiptir. Yarımada doğusunda kalan yarı, dağlık ve engebelik bir coğrafi yapı arz ederken, batısı nispeten daha alçak tepelere ve hatta Dip Burun'a doğru düzlüklere sahiptir. Kıyılarında hiçbir yerleşim alanı olmamasının yanı sıra, birçok noktada kıyıya karadan ulaşmak mümkün değildir. Kıyı yapısı genellikle kayalık özellik göstermekle birlikte yarımada genelde birkaç çakıllı kumsal bulunmaktadır. Alanın batı kıyılarında altı küçük adacık bulunur.
- **Habitatlar:** Düşük irtifalarda kızılçam (*Pinus brutia*), sandal, kocayemiş gibi Akdeniz florasına ait bitkiler baskın konumdayken daha yüksek bölgelerde çeşitli meşe türleri ve karaçamlardan oluşan orman toplulukları yer alır. Vadilerde çınar ve servi ağaçları kızılçamlarla karışık bir örtü oluşturur. Vadi tabanlarında Avrupa Sibirya bitki coğrafyasına ait bazı ağaç türlerinin kalıntı topluluklarına rastlanır. Açık deniz bantıyla çevrili ÖDA'nın kıyı şeridinde kayalık alanlar, yer yer kumullar ve altı küçük ada bulunur.
- **Türler:** Alanda endemik ve dar yayılışlı birçok bitki türü bulunmaktadır. ÖDA, *Helichrysum heywoodianum* ve *Malope anatolica* bitki türlerinin dünyada bilinen tek yaşam alanıdır. Dağlıkların büyük ölçüde Akdeniz havzasıyla sınırlı kızıl kirazkuşu (*Emberiza caesia*), zeytin mukallidi (*Hippolais olivetorum*), karaboğazlı ötlegen (*Sylvia rüPELLI*) ve Anadolu sivacısının (*Sitta krueperi*) bölgede önemli üreme popülasyonları bulunmaktadır. Türkiye'nin en nadir yurtçularından tavşancıl (*Hieratus fasciatus*) da alanda üreyen nadir türler arasında yer almaktadır. Yarımada tüm kıyılarını dünyanın en nadir deniz memelilerinden biri olan Akdeniz fokusu (*Monachus monachus*) için önde gelen yaşam alanlarından biri olan Karakulak (*Caracal caracal*) ve vaşak (*Lynx lynx*) alanda az sayıda bulunan diğer önemli memeli türleridir.

- **Alan Kullanımı:** 1997 yılında tamamlanan Milli Park Uzun Devreli Gelişme Planı kararlarına göre yarımada koruma ve kullanım fonksiyonları dengelenmektedir. Milli Park içerisinde günübirlik kullanım alanları dışında konaklama birimi yoktur. Daha çok yaz ayları olmak üzere, günübirlik kullanımın en fazla olduğu alanlar yarımada kuzeyinde Kalamaki bölgesindeki plajlardır. Koruma alanı içindeki Doğanbey köyü geçimini tarım ve hayvancılıkla sağlamaktadır.
- **Tehditler:** Milli Park sınırları dışında kalan alanlarda turizm ve ikincil konut yapılaşması en ciddi sorunlardan biridir. Orman yangınları çevredeki diğer tüm alanlar gibi önemli bir sorundur. Bunun dışında karayolları ve sulama kanalları gibi alanın doğal yapısına dikkate alınmadan yapılan altyapı çalışmaları bölgedeki yaban hayatı popülasyonlarının bölünmesine ve parçalanmasına neden olmaktadır. Yasadışı ağaç kesimi, doğadan aromatik bitkilerin toplanması, kaçak su ürünleri ve kara avcılığı alandaki diğer sorunlardır. Son günlerde gündeme gelen yeni alanların turizm amaçlı olarak imara açılması çabaları ve turizm tesisleri, alanın geri dönüşsüz bir şekilde yok olmasına neden olabilir.
- **Koruma Çalışmaları:** Doğa Koruma ve Milli Parklar Genel Müdürlüğü tarafından 1997 yılında Dilek Yarımadası ve Büyük Menderes Deltası Milli Parkı Uzun Devreli Gelişme Planı yürürlüğe konmuştur. Alanda bir ziyaretçi tanıtım merkezi bulunmaktadır. Bölgede Türkiye'deki ilk ekoturizm uygulamalarından biri Ekosistemi Koruma ve Doğa Sporları Derneği işbirliğiyle hayata geçirilmektedir. Bunun dışında geçtiğimiz yıllarda Doğa Derneği'nin katılımıyla çocuklara yönelik çevre eğitimi çalışmalarını gerçekleştirilmiştir. SAD-AFAG'ın 1996 ve 1997 yıllarında alanla ilgili yaptığı çalışmalar neticesinde, yarımada güney sahillerinde başlatılan stabilize yol çalışması durdurulmuştur. ÖDA'nın Avrupa korunan alanlar ağına (Pan Parks) dahil edilmesi için çalışmalar yürütülmektedir.

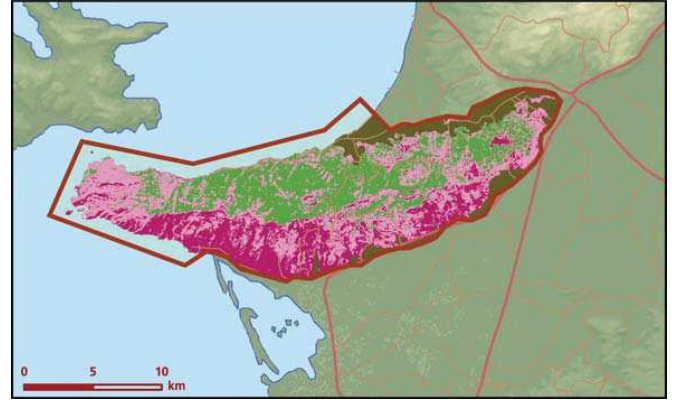
Yerel İlgili Sahipleri

Doğa Koruma ve Milli Parklar Genel Müdürlüğü Doğa Koruma Daire Başkanlığı; Aydın İl Çevre ve Orman Müdürlüğü Doğa Koruma ve Milli Parklar Şube Müdürlüğü; Doğa Koruma ve Milli Parklar Kuşadası Mühendisliği; Doğa Derneği; Ekosistemi Koruma ve Doğa Sporları Derneği; Sualtı Araştırmaları Derneği - AFAG.

■ İstemihan M. Kahrman, Cem Orkun Kırac, Hakan Körbalta



Dilek Yarımadası önemli doğa alanı topografya haritası



Dilek Yarımadası önemli doğa alanı bitki örtüsü haritası

Takson Adı	E	TE	Kırmızı Liste		Popülasyon Büyüklüğü	ÖDA Kriteri
			K	B		
<i>Aethionema saxatile ssp. creticum</i>	0	0	-	EN	Var	B1, B2
<i>Anthriscus tenerrima</i>	0	0	-	VU	Var	A2, B1
<i>Campanula raveyi</i>	I	0	-	EN	Var	A1, A2
<i>Campanula tomentosa</i>	I	0	-	VU	Var	A1, A2
<i>Helichrysum heywoodianum</i>	I	I	-	CR	Var	A1, A2
<i>Malope anatolica</i>	I	I	-	EN	Var	A1, A2
<i>Silene splendens</i>	I	0	-	VU	Var	A1
<i>Trigonella cephalotes</i>	I	0	-	VU	Var	A1
<i>Verbascum maeandri</i>	I	0	-	EN	Var	A1, A2
<i>Bubo bubo</i>	0	0	LC	LC	Var (Üreme)	C1
<i>Emberiza caesia</i>	0	0	LC	LC	Yaygın (1996 Üreme)	C1
<i>Hieraetus fasciatus - Akdeniz</i>	0	0	LC	EN	1-2 Çift (Üreme)	B1, C1
<i>Hippolais olivetorum</i>	0	0	LC	LC	Var (1996 Üreme)	C1
<i>Sitta krueperi</i>	0	0	NT	(NT)	Var (Üreme)	C1
<i>Sylvia rueppelli</i>	0	0	LC	LC	Var (Üreme)	C1
<i>Caracal caracal - Orta Doğu</i>	0	0	LC	(EN)	Var	B1, C1
<i>Lynx lynx</i>	0	0	NT	-	Var	C1
<i>Monachus monachus</i>	0	0	CR	(CR)	Var	A1, C1
<i>Monachus monachus - Doğu Akdeniz</i>	0	0	CR	(CR)	Var	B1, C1



Campanula tomentosa © Uluk Özbe