

Yamanlar Dağı

EGE014

Korumaya Bağımlı
Gerileme (-1)



Akdeniz nalburunluyarasası (*Rhinolophus euryale*) © Ahmet Karataş

Yüzölçümü : 36227 ha	Yükseklik : 10 m - 1114 m
Boylam : 27,20°D	İl(ler) : İzmir, Manisa
Enlem : 38,58°K	İlçe(ler) : Karşıyaka, Bornova, Menemen, Manisa merkez
Koruma Statüleri : Yok	

■ **Alanın Tanımı**: İzmir'in kuzeydoğusunda yer alan ÖDA, Yamanlar Dağı ve Dede Dağı ile kuzeyde Gediz Nehri'nin oluşturduğu dar vadiyi içine alır. Yamanlar Dağı genç bir volkan konisi olup üzerinde derinliği dokuz metre olan Karagöl ve daha sığ olan İkizgöl bulunur. Önemli bir kısmı kızılçam ormanları ve makiliklerle kaplı ÖDA, kuru maki topluluklarından kestane ormanlarına kadar değişen geniş bir bitki örtüsü mozaikini barındırır.

■ **Habitatlar**: Dağın alt bölgelerinde geniş alanlar kaplayan bodur maki toplulukları yüksek irtifalara çıkıldıkça yerini sırasıyla kızılçam ve karaçam ormanlarına bırakır. Karaçam ormanlarının içinde dağınık olarak saçlı meşe (*Quercus cerris*), tüylü meşe (*Quercus pubescens*); daha nemli bölgelerde ise çiçekli dişbudak (*Fraxinus ornus*) bulunur. Yamanlar'ın kuzeye bakan yamaçlarında 850-1000 metre arasında kestane (*Castanea sativa*) toplulukları bulunur. Güneye bakan yamaçlarda ise dik ve yazın kuruyan dere yatakları bulunur ve buralar geniş zakkum (*Nerium oleander*) topluluklarıyla kaplıdır. Alandaki kayalıklar yaban hayatı; mağaralar ise birçok yarasaya türü için önemli yaşam alanıdır.

■ **Türler**: Alan; bitkiler, memeliler, kuşlar, sürüngen ve çiftyapamllılar ve içsü balıklan için önemlidir. Nesli tehlike altındaki *Allium albotunicatum* ssp. *albotunicatum* ve küresel ölçekte tehlike altında olan endemik *Haplophyllum megalanthum* ve *Tripleurospermum hygrophilum* bitki türleri ÖDA kriterlerini sağlayan türler arasında yer almaktadır.

ÖDA, nadir bir tür olan çizgili sırtlanın (*Hyaena hyaena*) Ege Bölgesi'ndeki bilinen en kuzey dağılımını oluşturur. Bunun yanı sıra alandaki mağaralar uzunkanatlı çöl yarasası (*Miniopterus schreibersii*), uzunayaklı yarasaya (*Myotis capaccinii*) ve nesli küresel ölçekte tehlike altında olan Akdeniz nalburunlu yarasası (*Rhinolophus euryale*), nalburunlu büyük yarasaya (*Rhinolophus ferrumequinum*), nalburunlu küçük yarasaya (*Rhinolophus hipposideros*) ve küçük farekulaklı yarasaya (*Myotis blythii*) için önem taşır.

Ev yılanı (*Zamenis situla*) ile nesli küresel ölçekte tehlike altında olan şeritli engerek (*Montivipera xanthina*) ve adi tosağa (*Testudo graeca*) alanda ÖDA kriterlerini sağlayan sürüngen türleridir.

Ülkemize endemik iç su balıklarından *Capoeta bergamae* ve *Chondrostoma holmwoodii* bölgede yaşamaktadır.

■ **Alan Kullanımı**: Yamanlar Dağı'nda amatör dağ sporları yapılır. Dağın eteklerinde hayvancılık yapılırken özellikle Gediz Vadisi'ne yakın bölgelerinde ana geçim kaynağı tarımdır. Karagöl'deki mesire yeri günübirlik ziyaretçiler tarafından yoğun olarak ziyaret edilmektedir. Alandaki ormanların bir kısmı üretim amaçlı işletilmektedir.

■ **Tehditler**: ÖDA'nın güney ve batı yamaçları İzmir'e olan yakınlığından dolayı yoğun yapılaşma baskısı altındadır ve son on yıl içinde bu bölgenin bir kısmı yerleşim alanına dönüşmüştür.

■ **Koruma Çalışmaları**: İzmir İl Çevre ve Orman Müdürlüğü yetkilileri bölge yaban hayatının korunması için çalışmalar yürütmektedir.



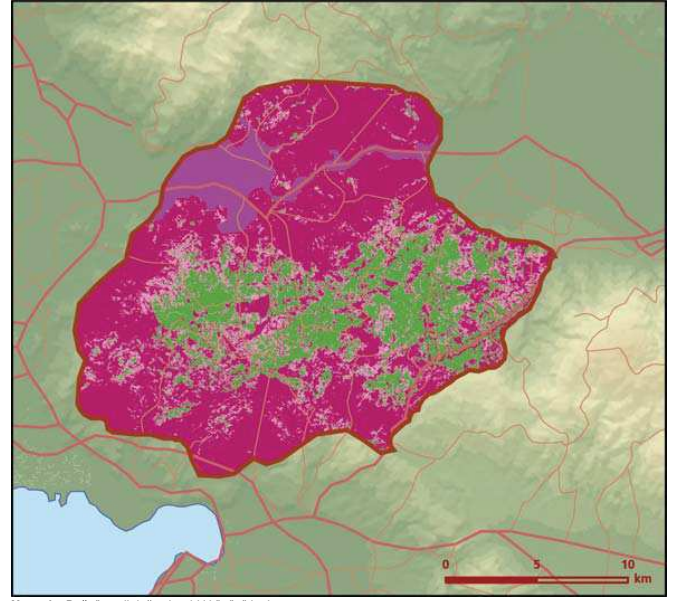
Boz çint (Emberiza cineracea) © Emin Yoğurtcuoğlu

■ **Yerel İlgili Sahipleri**
İzmir İl Çevre ve Orman Müdürlüğü; Menemen Kaymakamlığı; Bornova Kaymakamlığı; Karşıyaka Kaymakamlığı.







■ **Yıldırım Lise**



Yamanlar Dağı önemli doğa alanı topografya haritası



Yamanlar Dağı önemli doğa alanı bitki örtüsü haritası

Takson Adı	E	TE	Kırmızı Liste		Popülasyon Büyüklüğü	ÖDA Kriteri
			K	B		
 <i>Allium albotunicatum ssp. albotunicatum</i>	0	0	-	VU	Var	B1, B2
<i>Haplophyllum megalanthum</i>	1	0	-	EN	Var	A1, A2
<i>Tripleurospermum hygrophilum</i>	1	0	-	EN	Var	A1, A2
 <i>Dendrocopos medius</i>	0	0	LC	LC	Var (Üreme)	CI
<i>Emberiza cineracea</i>	0	0	NT	(NT)	Var (Üreme)	CI
<i>Hippolais olivetorum</i>	0	0	LC	LC	Var (Üreme)	CI
<i>Lanius nubicus</i>	0	0	LC	LC	Var (Üreme)	CI
 <i>Hyaena hyaena - Orta Doğu</i>	0	0	NT	(EN)	Var	B1, CI
<i>Miniopterus schreibersii</i>	0	0	LC	NT	Var	CI
<i>Myotis capaccinii</i>	0	0	VU	LC	Var	A1, CI
<i>Rhinolophus euryale</i>	0	0	VU	VU	Var	A1, CI
<i>Rhinolophus ferrumequinum</i>	0	0	NT	NT	Var	CI
 <i>Triturus karelinii</i>	0	0	LC	LC	Var	CI
 <i>Montivipera xanthina</i>	0	0	CR	LC	Var	A1, CI
<i>Testudo graeca</i>	0	0	VU	NT	Var	A1, CI
<i>Zamenis situla</i>	0	0	DD	LC	Var	CI
 <i>Capoeta bergamae</i>	1	0	-	VU	Var	A1, CI
<i>Chondrostoma holmwoodii</i>	1	0	VU	DD	Var	A1, A2, CI



Karagöl © Cenik Durmuşkâhya