

Küçük Menderes Deltası

EGE015

Korumaya Bağımlı
Gerileme (-1)



Milet - Küçük Menderes Deltası © Cüneyt Öğütüzün

Yüzölçümü : 6706 ha
Boylam : 27,33°D
Enlem : 37,97°K
Koruma Statüleri : Doğal sit alanı

Yükseklik : 0 m - 180 m
il(ler) : İzmir
ilçe(ler) : Selçuk

- **Alanın Tanımı:** ÖDA, Kuşadası Körfezi'nde, Selçuk ilçesinin kuzeybatısında, Küçük Menderes Nehri'nin denize döküldüğü yerde oluşmuş bir deltadır. Çoğunlukla tarım alanına dönüştürülmüş deltada, kumullar, sazlıklar, geniş bataklıklar (Eleman ve Akgöl bataklıkları), bir tatlısu gölü (Çatal Gölü) ve hafif tuzlu bir göl (Gebekirse Gölü) bulunur.
- **Habitatlar:** Deltada kumullar, sazlıklar geniş bataklıklar, tatlısu ve hafif tuzlu su gölleri ile tarım alanları ana habitatları oluşturur. Deltanın etrafı makilikler, tarım alanları, söğüt ve zeytinliklerle çevrilidir. Göllerin kenarı sazlıklarla (*Phragmites* sp.) kaplıdır. Bataklıkların büyük bölümünde ise ılgın (*Tamarix*) hakim türdür. Çevredeki yüksek araziler makilikler, tarlalar, söğüt ve zeytinliklerle kaplıdır.
- **Türler:** Alan nesli tehlike altında olan birçok canlı türüne ev sahipliği yapmaktadır. Ülkemize endemik ve nesli tehlike altında olan *Arum balansanum*, *Campanula tomentosa* ve *Verbascum maeandri* bitki türleri alanda bulunmaktadır.
Küçük karabatak (*Phalacrocorax pygmeus*) bu bölgede önemli sayılarda ve düzenli olarak kışlamaktadır. Nesli bölgesel ölçekte tehlike altında olan mahmuzlu kızıkuşu (*Vanellus spinosus*) da alanda üremektedir.
ÖDA'da nesli küresel ölçekte tehlike altında olan memeli türlerinden farekuşu yediuyur (*Myomimus roachi*) yaşamaktadır.
Benekli kaplumbağa (*Emys orbicularis*), tosağa (*Testudo graeca*) ve ev yılanı (*Zamenis situla*) alanda ÖDA kriterini sağlayan önemli sürüngen türleridir. *Aphanis fasciatus* ve Türkiye'ye endemik *Capoeta bergamae*, *Chondrostoma holmwoodii* ve *Knipowitchia ephesi* adlı içsu balıkları ÖDA kriterlerini sağlayan türler arasındadır. Ülkemize endemik büyük esmer (*Maniola megalis*) alanda yaşayan koruma öncelikli kelebek türüdür.
- **Alan Kullanımı:** Deltadaki ana geçim kaynağı tarım faaliyetleridir. Ovada başlıca tarım ürünü pamuktur. Alanın ortasından geniş bir karayolu geçer. Gebekirse Gölü'nde ticari balıkçılık

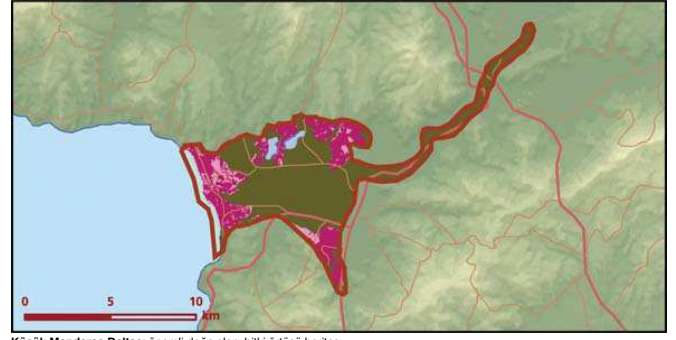
- yapılır. Nehrin denize döküldüğü yerde yavru balık toplanır. İZSU Ege Bölgesi'nin yıllık su ihtiyacının bir kısmını bu nehirden sağlamaktadır. Ayrıca sulama çalışmaları için nehre dört adet baraj yapılması planlanmaktadır.
- **Tehditler:** Yakınında bulunan turizm merkezleri nedeniyle alan üzerindeki tehditlerin başında, özellikle kıyı kesimlerdeki yoğun yapılaşma baskısı gelir. Deltanın güneyindeki kıyı çayırları üzerine golf sahası yapımı planlanmaktadır. Bölgede yasadışı avcılık yapılmaktadır. Küçük Menderes Havzası'nda bulunan ilçe ve beldelerde faaliyet gösteren sanayi kuruluşlarının kimyasal atıklar ve bu yerlerdeki evsel atıkların hiçbir arıtma işlemine tabi tutulmadan Küçük Menderes nehrine boşaltılması nedeniyle aşırı derecede kirlenmeden dolayı biyolojik çeşitlilik zarar görmektedir.
 - **Koruma Çalışmaları:** Fransa-Türkiye çevre alanında ikili işbirliği çerçevesinde, Fransa'da yerleşik Uluslararası Su Ofisi'nin katkılarıyla "Büyük Menderes, Küçük Menderes, Gediz ve Kuzey Ege Nehir Havzaları Entegre Yönetimi Projesi" Kasım 1997 tarihinde başlatılmıştır. Projenin amacı; tanımlanan bölgede su kaynaklarının entegre yönetimini sağlayabilecek bir model oluşturmaktır. Proje master plan, fizibilite ve yatırımlar olmak üzere üç aşamada gerçekleştirilmiştir. Proje sonucunda kısa dönem için Küçük Menderes Nehir Havzası'nı da içeren 24 adet eylem programı belirlenmiştir. Bölgede Ege Doğa ve EKGT düzenli olarak kış ortası su kuşu sayımları yapılmaktadır.

■ **Yerel İlgili Sahipleri**
Doğa Koruma ve Milli Parklar Genel Müdürlüğü Doğa Koruma Daire Başkanlığı;
Ege Üniversitesi, Su Ürünleri Fakültesi; İzmir Büyükşehir Belediyesi; Selçuk Belediyesi; Selçuk Kaymaklığı; Doğa Derneği; Ege-Doğa Derneği; Ege Üniversitesi Kuş Gözlem Topluluğu (EKGT).








■ **H. Çağlar İnce, Burcu Parmak**



Küçük Menderes Deltası önemli doğa alanı topografya haritası



Küçük Menderes Deltası önemli doğa alanı bitki örtüsü haritası

Takson Adı	E	TE	Kırmızı Liste		Popülasyon Büyüklüğü	ÖDA Kriteri
			K	B		
 <i>Arum balansanum</i>	1	0	-	VU	Var	A1, A2
<i>Campanula tomentosa</i>	1	0	-	VU	Var	A1, A2
<i>Verbascum maeandri</i>	1	0	-	EN	Var	A1, A2
 <i>Phalacrocorax pygmeus</i> - GD. Avrupa ve Türkiye	0	0	LC	LC	35-160 Birey (Kışlama)	CI
<i>Vanellus spinosus</i> - Balkanlar ve Anadolu	0	0	LC	VU	10-13 Çift (Üreme)	B1, CI
 <i>Myomimus roachi</i>	0	0	VU	EN	Var	A1, A2, CI
 <i>Triturus karelinii</i>	0	0	LC	LC	Var	CI
 <i>Emys orbicularis</i>	0	0	NT	NT	Var	CI
<i>Testudo graeca</i>	0	0	VU	NT	Var	A1, CI
<i>Zamenis situla</i>	0	0	DD	LC	Var	CI
 <i>Aphanius fasciatus</i>	0	0	DD	LC	Var	CI
<i>Capoeta bergamae</i>	1	0	-	VU	Var	A1, CI
<i>Chondrostoma holmwoodii</i>	1	0	VU	DD	Var	A1, A2, CI
<i>Knipowitchia ephesi</i>	1	1	-	CR	Var	A1, A2, CI
<i>Leuciscus (Petroleuciscus) smyrnaeus</i>	0	0	-	DD	Var	A2, CI
 <i>Maniola megalis</i>	1	0	-	-	Var	A4, CI



Farekuyruklu yediuyur (*Myomimus roachi*) © Laurens Vogelaers