

Datça ve Bozburun Yarımadaları

EGE016

Acil Gerileme (-1)



Datça © Ali İhsan Gökçen

Yüzölçümü : 247684 ha | **Yükseklik** : 0 m - 1163 m
Boylam : 28,10°D | **İl(ler)** : Muğla
Enlem : 36,82°K | **İlçe(ler)** : Muğla merkez, Milas, Ula, Köyceyz, Ortaca, Marmaris, Datça
Koruma Statüleri : Milli park, özel çevre koruma bölgesi, yaban hayatı geliştirme sahası, doğal sit alanı, arkeolojik sit alanı

- **Alanın Tanımı**: ÖDA, Türkiye'nin güneybatısında Muğla ili sınırları içinde bulunan Datça ve Bozburun yarımadaları ve Marmaris ilçesinin tamamı ile Gökova Körfezi'ni içine alır. Alanın güneydoğu sınırını Köyceğiz Gölü, doğu sınırını ise Sandras Dağı oluşturur. Bölgede irili ufaki pek çok koy bulunmaktadır. Yarımada dağlık bir yapıya sahiptir. Genel olarak kireç taşından oluşur ve Bozdağ'da (Kocadağ) 1163 metreye kadar yükselir. Yarımada, anakaraya dar ve yüksek serpantin sırtlarla bağlıdır.
- **Habitatlar**: ÖDA, Türkiye'de en az bozulmuş alçak arazi Akdeniz bitki örtüsüne ev sahipliği yapmaktadır. Bunlar kireç taşı ve serpantin kayalar üzerinde çok iyi gelişmiş boylu maki, nemli kızılçam ormanları, servi ormanları, siğla orman toplulukları, Datça hurması toplulukları ve kumcul bitkileridir. Bakir kıyı ve kumullar deniz canlıları, sarp kayalıklar ise yaban hayatı açısından çok önemlidir.
- **Türler**: Alanda 53 bitki taksonu ÖDA kriterlerini sağlamaktadır. ÖDA, Datça hurmasının (*Phoenix theophrasti*) Türkiye'deki en geniş yayılımını barındırmaktadır. ÖDA içerisindeki akarsu kenarları ve nehir yataklarında siğla (*Liquidambar orientalis*) ormanları yaygın olarak gelişmiştir. Karaboğazlı ötleğen (*Sylvia rueppellii*) ve boz kirazkuşu (*Emberiza cineracea*) gibi Akdeniz biyom kuş türleri ile ada doğanı (*Falco eleonorae*), tepeli karabatak (*Phalacrocorax aristotelis desmarestii*), tavşancıl (*Hieraetus fasciatus*) ve ada martısı (*Larus audouinii*) bölgede üremektedir. ÖDA'nın kıyı bölgeleri Akdeniz foklan (*Monachus monachus*) için son derece önemli üreme ve yaşama alanlarıdır. Bölgede ayrıca dağ keçisi (*Lacerta oertzeni*) bölgede yaşamaktadır. Alan, bir çeşit kara semenderi olan *Lyciasalamandra flavimembris* için küresel ölçekte önem taşır. Ekincik kumsalı ise deniz kaplumbağası (*Caretta caretta*) için önemli üreme alanıdır. Dar yayıllı bir kertenkele türü olan Toros kertenkelesi (*Lacerta oertzeni*) bölgede yaşamaktadır. Alan, Osmanlı ateşi (*Lycaena otomana*), karagözlü mavi kelebek (*Glaucopsyche alexis*), büyük esmer (*Maniola megalis*) ve san lekeli zıpzıp (*Thymelicus acteon*) kelebek türleri için önemlidir.

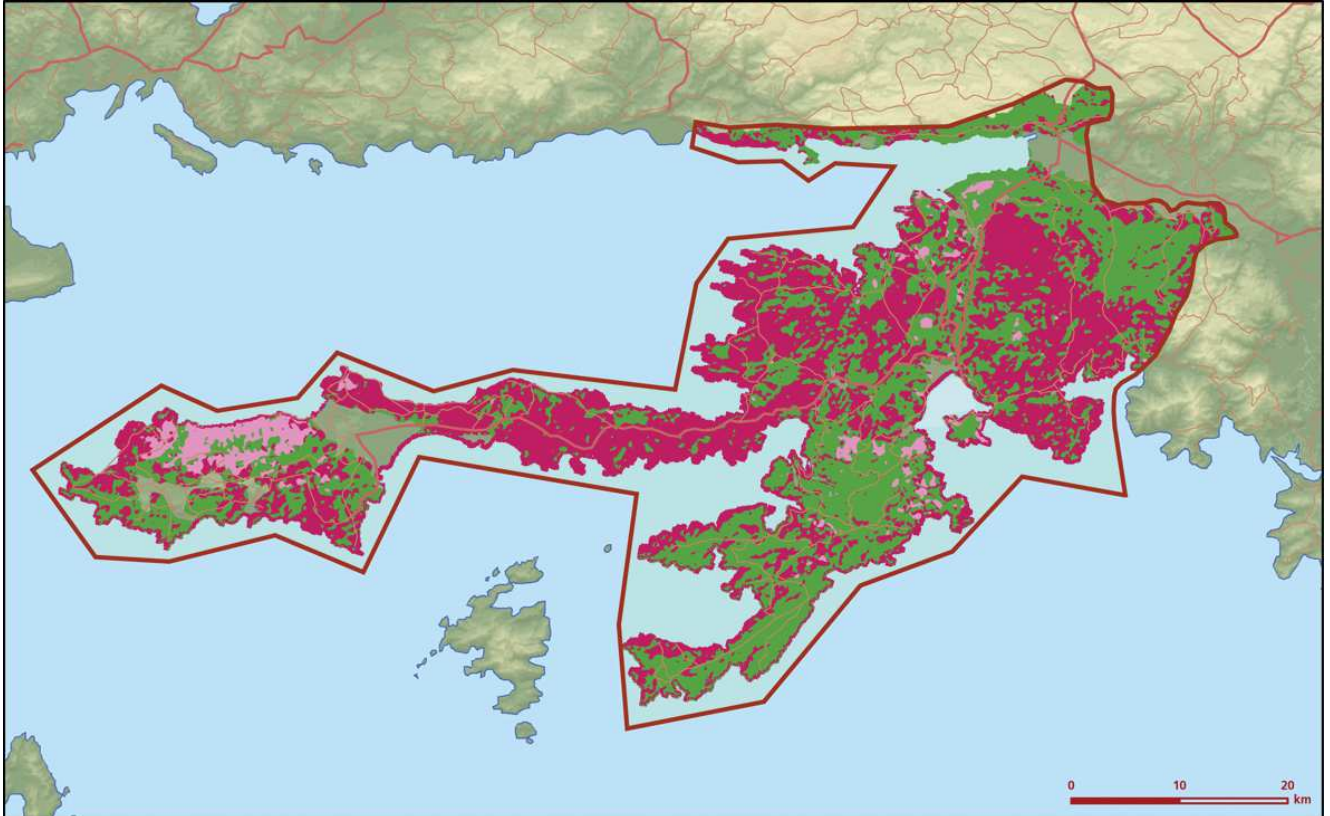
- **Alanın Tanımı**: ÖDA, Türkiye'nin güneybatısında Muğla ili sınırları içinde bulunan Datça ve Bozburun yarımadaları ve Marmaris ilçesinin tamamı ile Gökova Körfezi'ni içine alır. Alanın güneydoğu sınırını Köyceğiz Gölü, doğu sınırını ise Sandras Dağı oluşturur. Bölgede irili ufaki pek çok koy bulunmaktadır. Yarımada dağlık bir yapıya sahiptir. Genel olarak kireç taşından oluşur ve Bozdağ'da (Kocadağ) 1163 metreye kadar yükselir. Yarımada, anakaraya dar ve yüksek serpantin sırtlarla bağlıdır.
- **Habitatlar**: ÖDA, Türkiye'de en az bozulmuş alçak arazi Akdeniz bitki örtüsüne ev sahipliği yapmaktadır. Bunlar kireç taşı ve serpantin kayalar üzerinde çok iyi gelişmiş boylu maki, nemli kızılçam ormanları, servi ormanları, siğla orman toplulukları, Datça hurması toplulukları ve kumcul bitkileridir. Bakir kıyı ve kumullar deniz canlıları, sarp kayalıklar ise yaban hayatı açısından çok önemlidir.
- **Türler**: Alanda 53 bitki taksonu ÖDA kriterlerini sağlamaktadır. ÖDA, Datça hurmasının (*Phoenix theophrasti*) Türkiye'deki en geniş yayılımını barındırmaktadır. ÖDA içerisindeki akarsu kenarları ve nehir yataklarında siğla (*Liquidambar orientalis*) ormanları yaygın olarak gelişmiştir. Karaboğazlı ötleğen (*Sylvia rueppellii*) ve boz kirazkuşu (*Emberiza cineracea*) gibi Akdeniz biyom kuş türleri ile ada doğanı (*Falco eleonorae*), tepeli karabatak (*Phalacrocorax aristotelis desmarestii*), tavşancıl (*Hieraetus fasciatus*) ve ada martısı (*Larus audouinii*) bölgede üremektedir. ÖDA'nın kıyı bölgeleri Akdeniz foklan (*Monachus monachus*) için son derece önemli üreme ve yaşama alanlarıdır. Bölgede ayrıca dağ keçisi (*Lacerta oertzeni*) bölgede yaşamaktadır. Alan, bir çeşit kara semenderi olan *Lyciasalamandra flavimembris* için küresel ölçekte önem taşır. Ekincik kumsalı ise deniz kaplumbağası (*Caretta caretta*) için önemli üreme alanıdır. Dar yayıllı bir kertenkele türü olan Toros kertenkelesi (*Lacerta oertzeni*) bölgede yaşamaktadır. Alan, Osmanlı ateşi (*Lycaena otomana*), karagözlü mavi kelebek (*Glaucopsyche alexis*), büyük esmer (*Maniola megalis*) ve san lekeli zıpzıp (*Thymelicus acteon*) kelebek türleri için önemlidir.

- **Yerel İlgili Sahipleri**: Özel Çevre Koruma Kurumu Başkanlığı; Doğa Koruma ve Milli Parklar Genel Müdürlüğü; Muğla Valiliği; Muğla İl Çevre ve Orman Müdürlüğü; Doğa Koruma ve Milli Parklar Şube Müdürlüğü; Marmaris Milli Parklar Mühendisliği; Datça Kaymaklığı; Marmaris Kaymaklığı; Datça Belediyesi; Datça Çevre ve Turizm Derneği; Gökova-Akyaka'yı Sevenler Derneği; Doğa Derneği; Doğal Hayatı Koruma Vakfı (WWF-Türkiye); Doğal Hayatı Koruma Derneği; Su Altı Araştırmalar Derneği - Akdeniz Foku Araştırma Grubu (SAD-AFAG).

- **Başak Avcıoğlu, Cem Orkun Kırac, Yıldırım Lise**










Datça ve Bozburun Yarımadaları önemli doğa alanı topografya haritası



Datça ve Bozburun Yarımadaları önemli doğa alanı bitki örtüsü haritası

Takson Adı	E	TE	Kırmızı Liste		Popülasyon Büyüklüğü	ÖDA Kriteri
			K	B		
<i>Aethionema saxatile ssp. creticum</i>	0	0	-	EN	Var	B1, B2
<i>Alkanna mughlae</i>	1	0	-	EN	Var	A1, A2
<i>Allium bourgeai ssp. cycladicum</i>	0	0	-	VU	Var	B1, B2
<i>Allium sandrasicum</i>	1	0	-	NT	Var	A2
<i>Alyssum caricum</i>	1	0	-	EN	Var	A1, A2
<i>Alyssum discolor</i>	1	0	-	VU	Var	A1, A2
<i>Alyssum pterocarpum</i>	1	0	-	VU	Var	A1, A2
<i>Arenaria saponarioides ssp. saponarioides</i>	1	0	-	VU	Var	B1, B2
<i>Aristolochia guichardii</i>	0	0	-	VU	Var	A2, B1
<i>Arum creticum</i>	0	0	-	VU	Var	A2, B1
<i>Arum nickellii</i> - Ege Bölgesi	0	0	-	VU	Var	B1
<i>Biarum davisii ssp. marmarisensis</i>	1	0	-	EN	Var	B1, B2
<i>Brassica tournefortii</i> - Anadolu	0	0	-	VU	Var	B1
<i>Bupleurum anatolicum</i>	1	0	-	NT	Var	A2
<i>Campanula hagielia</i>	1	0	-	VU	Var	A1, A2
<i>Centaurea austro-anatolica</i>	1	0	-	NT	Var	A2
<i>Centaurea cariensis ssp. cariensis</i>	1	0	-	VU	Var	B1
<i>Centaurea dichroa</i>	1	0	-	NT	Var	A2
<i>Centaureum serpentinicola</i>	1	0	-	VU	Var	A1, A2
<i>Cerastium dominici</i>	1	0	-	EN	Var	A1, A2
<i>Colchicum linguatum ssp. rigescens</i>	1	0	-	EN	Var	B1, B2
<i>Coronilla glauca</i>	0	0	-	VU	Var	A2, B1
<i>Cyclamen trochopteranthum</i>	1	0	-	LC	Var	A2
<i>Eryngium thoriifolium</i>	1	0	-	NT	Var	A2
<i>Fritillaria forbesii</i>	1	0	-	EN	Var	A1, A2
<i>Fritillaria mughlae</i> - Anadolu	0	0	-	CR	Var	B1
<i>Fritillaria sibthorpiana ssp. sibthorpiana</i>	1	0	-	VU	Var	B1, B2
<i>Gypsophila confertifolia</i>	1	0	-	NT	Var	A2
<i>Limonium effusum</i>	1	0	-	VU	Var	A1, A2
<i>Linum arboreum</i>	0	0	-	VU	Var	A2, B1
<i>Liquidambar orientalis</i>	0	0	VU	VU	Var	A1, A2
<i>Muscari macrocarpum</i>	0	0	-	VU	Var	A2, B1
<i>Phoenix theophrasti</i>	0	0	NT	EN	Var	A2, B1
<i>Quercus aucheri</i>	1	0	NT	NT	Var	A2
<i>Rhamnus pichleri</i>	1	0	-	NT	Var	A2
<i>Roemeria carica</i>	1	0	-	EN	Var	A1, A2
<i>Rostraria obtusiflora ssp. amblyantha</i>	0	0	-	VU	Var	B1, B2
<i>Rosularia serpentina</i>	1	0	-	-	Var	A2
<i>Sedum eriocarpum ssp. caricum</i>	1	0	-	EN	Var	B1
<i>Sideritis albiflora</i>	1	0	-	NT	Var	A2
<i>Silene sordida</i>	1	0	-	VU	Var	A1, A2
<i>Silene tunicoides</i>	1	0	-	NT	Var	A2
<i>Silene urvillei</i>	1	0	-	VU	Var	A1, A2
<i>Stachys chamosericea</i>	1	0	-	CR	Var	A1, A2
<i>Symphytum circinale</i>	1	0	-	DD	Var	A2
<i>Thlaspi cariene</i>	1	0	-	EN	Var	A1, A2

Takson Adı	E	TE	Kırmızı Liste		Popülasyon Büyüklüğü	ÖDA Kriteri
			K	B		
 <i>Tordylium brachytaenium</i>	I	I	-	EN	Var	A1, A2
<i>Tordylium ebracteatum</i>	I	I	-	CR	Var	A1, A2
<i>Tulipa saxatilis</i>	0	0	-	VU	Var	A2, B1
<i>Verbascum carianse</i>	I	0	-	NT	Var	A2
<i>Verbascum mykales</i>	I	0	-	VU	Var	A1, A2
<i>Verbascum propontideum</i>	I	0	-	VU	Var	A1, A2
<i>Verbascum renzii</i>	I	0	-	NT	Var	A2
 <i>Bubo bubo</i>	0	0	LC	LC	Var (Üreme)	CI
<i>Caprimulgus europaeus</i>	0	0	LC	LC	Var (Üreme)	CI
<i>Circaetus gallicus</i> - Avrupa	0	0	LC	LC	Var (Üreme)	CI
<i>Coracias garrulus</i> - Avrupa	0	0	NT	VU	Var (Üreme)	B1, CI
<i>Dendrocopos syriacus</i>	0	0	LC	LC	Var (Üreme)	CI
<i>Emberiza caesia</i>	0	0	LC	LC	Var (1996 Üreme)	CI
<i>Emberiza cineracea</i>	0	0	NT	(NT)	Nadir (1996 Üreme)	CI
<i>Falco eleonorae</i>	0	0	LC	LC	10-15 Çift (2004 Üreme)	CI
<i>Halcyon smyrnensis</i> - Anadolu	0	0	LC	EN	1 Çift (Üreme)	B1, CI
<i>Hieraaetus fasciatus</i> - Akdeniz	0	0	LC	EN	2-3 Çift (Üreme)	B1, CI
<i>Hippolais olivetorum</i>	0	0	LC	LC	Var (1996 Üreme)	CI
<i>Lanius nubicus</i>	0	0	LC	LC	Var (Üreme)	CI
<i>Larus audouinii</i>	0	0	NT	(NT)	20-30 Çift (Üreme)	CI
<i>Phalacrocorax aristotelis desmarestii</i>	0	0	LC	LC	25-35 Çift (Üreme)	CI
<i>Sitta krueperi</i>	0	0	NT	(NT)	Yaygın (Üreme)	CI
<i>Sylvia rueppelli</i>	0	0	LC	LC	Yaygın (Üreme)	CI
 <i>Capra aegagrus</i>	0	0	VU	-	Var	A1, CI
<i>Caracal caracal</i> - Orta Doğu	0	0	LC	(EN)	Var	B1, CI
<i>Lutra lutra</i>	0	0	NT	-	Var	CI
<i>Monachus monachus</i>	0	0	CR	(CR)	Var	A1, CI
<i>Monachus monachus</i> - Doğu Akdeniz	0	0	CR	(CR)	Var	B1, CI
 <i>Lyciasalamandra flavimembris</i>	I	0	EN	EN	Var	A1, A2, A4, CI
 <i>Caretta caretta</i>	0	0	EN	(EN)	20 yuva	A1, CI
<i>Caretta caretta</i> - Akdeniz	0	0	EN	(EN)	20 yuva	B1, CI
<i>Lacerta oertzeni</i>	0	0	-	LC	Var	A2, A4, CI
<i>Testudo graeca</i>	0	0	VU	NT	Var	A1, CI
 <i>Archon apollinus</i> - Anadolu	0	0	-	EN	Var	B1, CI
<i>Glauopsyche alexis</i> - Anadolu	0	0	-	VU	Var	B1
<i>Lycaena ottomana</i>	0	0	VU	VU	Var	A1
<i>Lycaena ottomana</i> - Güney Anadolu	0	0	VU	VU	Var	B1, CI
<i>Maniola megalis</i>	I	0	-	-	Var	A4, CI
<i>Pseudophilotes bavius</i> - Anadolu	0	0	-	EN	Var	B1, CI
<i>Thymelicus acteon</i> - Anadolu	0	0	-	VU	Var	B1
 <i>Ceragrion georgifreyi</i>	0	0	-	NT	Var	A2, A4, CI