

# Batı Mentеше Dağları

**EGE020**  
Korumaya Bağımlı  
Gerileme (-1)



Batı Mentеше Dağları © Önder Erdem

**Yüzölçümü** : 142222 ha | **Yükseklik** : 10 m - 1422 m  
**Boylam** : 27,76°D | **İl(ler)** : Aydın, Muğla  
**Enlem** : 37,49°K | **İlçe(ler)** : Söke, Koçarlı, Çine, Karpuzlu, Yenihisar, Yatağan, Milas  
**Koruma Statüleri** : Doğal sit alanı, arkeolojik sit alanı

- **Alanın Tanımı**: ÖDA, Büyük Menderes Nehri'nin batı ucundan güneye doğru uzanan ve en yüksek noktası 1422 metre (Gökbel Dağı) yüksekliğe sahip üç dağ silsilesini içerir. Alanın batı sınırları Bafa Gölü ve Büyük Menderes Nehri'nden oluşmaktadır. Alanın doğu bölümünde Geyik Barajı yer alır. ÖDA içinde ve çevresinde birçok yerleşim alanı bulunmaktadır.
- **Habitatlar**: Alanın genelini kermes meşesinin (*Quercus coccifera*) baskın olduğu maki ve frigana toplulukları kaplar. Alanın ulaşımı zor eğimli yerlerinde kızılçam (*Pinus brutia*) ormanları görülmektedir. ÖDA'da yaklaşık 20 000 hektarlık alanı kaplayan fıstık çamı (*Pinus pinea*) ormanı bulunmaktadır. Bafa Gölü'nün doğu kıyısındaki Beşparmak Dağları sarp kaya bloklarından oluşan benzersiz bir kaya yapısına sahiptir.
- **Türler**: Batı Mentеше Dağları dokuz bitki taksonu için ÖDA kriterlerini sağlamaktadır. Bunlar arasında nadir ve nesli tehlike altında olan *Cyclamen mirabile*, *Arenaria cariensis* ve *Silene splendens* gibi türler bulunur. ÖDA, nesli dünya ölçeğinde tehlike altındaki sığla ağacının (*Liquidambar orientalis*) en kuzeydeki yayılış alanıdır.  
ÖDA çok sayıda kuş türü için bölgesel ölçekte önem taşımaktadır. Gökdoğan (*Falco peregrinus*) ve gökkuzgun (*Coracias garrulus*) bu türlerin başında gelir.  
Dar yayılışı ve Akdeniz bölgesine endemik Karya kertenkelesinin (*Lacerta oertzeni*) dünya dağılışında Batı Mentеше Dağları önemli bir yer kaplamaktadır.  
ÖDA'nın kuzeyindeki Beşparmak Dağları bugün nesli tükenmiş olduğu tahmin edilen Anadolu parsının (*Panthera pardus tulliana*) en önemli eski dağılış alanlarından biridir.  
Alanın batı sınırını oluşturan Menderes Nehri endemik ve nesli tehlike altında olan *Capoeta bergamae* ve *Chondrostoma meandrense* adlı içsu balıklarına ev sahipliği yapmaktadır.
- **Alan Kullanımı**: Alanın içindeki ana geçim kaynağı tarımdır. Alanda ağırlıklı olarak zeytinçilik ve meyvecilik yapılır. Düz alanlarda pamuk, tütün ve sebze yetiştirilir. Özellikle Koçarlı İlçesi'nde fıstık çamı özel ağaçlandırma sahaları bulunur ve bu alanlar ekonomik açıdan önem taşır.

- **Tehditler**: Alanın farklı bölgelerinde yapımı planlanan altı baraj projesi ÖDA üzerindeki en büyük tehdittir. Alanın batı kısmında yapımı planlanan Derince Barajı, Selimiye yakınlarındaki sığla ağacı topluluklarını tehdit etmektedir. Alanın güney kısmında yapılmakta olan Çine, Hayırlı ve Akgedik barajları önemli doğal ve tarihi alanları yok edecektir.
- **Koruma Çalışmaları**: İl Çevre ve Orman Müdürlüğü yetkililerinin yaptığı denetleme çalışmalarının dışında alan için herhangi bir koruma çalışması bilinmemektedir.

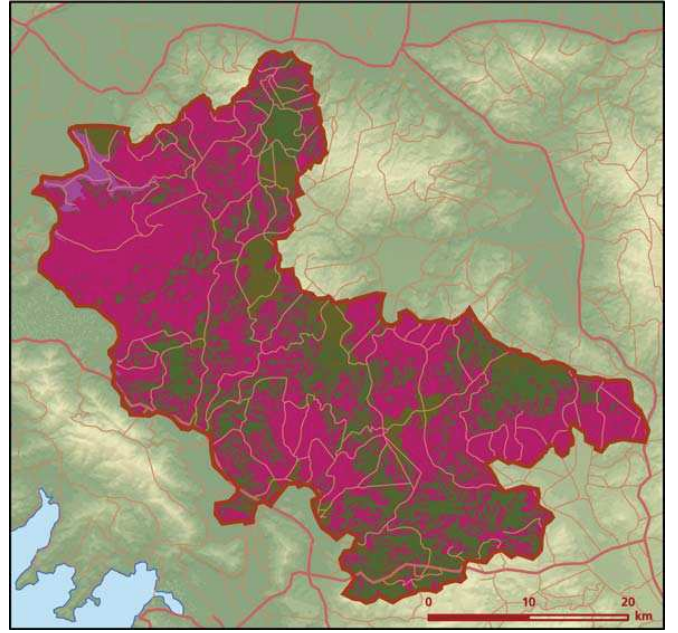
■ **Yerel İlgili Sahipleri**  
Aydın Valiliği; Muğla Valiliği; Söke Kaymaklığı; Koçarlı Kaymaklığı; Çine Kaymaklığı; Karpuzlu Kaymaklığı; Yenihisar Kaymaklığı; Yatağan Kaymaklığı; Milas Kaymaklığı.

■ **Yıldırım Lise**





Batı Menteşe Dağları önemli doğa alanı topografya haritası



Batı Menteşe Dağları önemli doğa alanı bitki örtüsü haritası

	Takson Adı	E	TE	Kırmızı Liste		Popülasyon Büyüklüğü	ÖDA Kriteri
				K	B		
✿	<i>Anthoxanthum aristatum</i>	0	0	-	VU	Var	A2, B1
	<i>Arenaria cariensis</i>	1	0	-	VU	Var	A1, A2
	<i>Colchicum chalconidicum ssp. punctatum</i>	1	0	-	EN	Var	B1, B2
	<i>Cyclamen mirabile</i>	1	0	-	EN	Var	A1, A2
	<i>Fritillaria milasense - Anadolu</i>	0	0	-	EN	Var	B1
	<i>Liquidambar orientalis</i>	0	0	VU	VU	Var	A1, A2
	<i>Sedum eriocarpum ssp. caricum</i>	1	0	-	EN	Var	B1
	<i>Silene splendens</i>	1	0	-	VU	Var	A1
	<i>Veronica donii</i>	1	0	-	NT	Var	A2
🐦	<i>Caprimulgus europaeus</i>	0	0	LC	LC	Var (Üreme)	C1
	<i>Circaetus gallicus - Avrupa</i>	0	0	LC	LC	Var (Üreme)	C1
	<i>Coracias garrulus - Avrupa</i>	0	0	NT	VU	Var (Üreme)	B1, C1
	<i>Dendrocopos medius</i>	0	0	LC	LC	Var (Üreme)	C1
	<i>Dendrocopos syriacus</i>	0	0	LC	LC	Var (Üreme)	C1
	<i>Emberiza hortulana</i>	0	0	LC	LC	Var (Üreme)	C1
	<i>Falco peregrinus</i>	0	0	LC	LC	Var (Üreme)	C1
	<i>Lanius minor</i>	0	0	LC	LC	Var (Üreme)	C1
	<i>Lanius nubicus</i>	0	0	LC	LC	Var (1996 Üreme)	C1
🦎	<i>Lacerta oertzeni</i>	0	0	-	LC	Var	A2, A4, C1
	<i>Capoeta bergamae</i>	1	0	-	VU	Var	A1, C1
🐟	<i>Chondrostoma meandrense</i>	1	0	-	VU	Var	A1, A2, C1