

Nif Dağı

EGE022

Korumaya Bağımlı
Gerileme (-1)



Gökardıç (*Monticola solitarius*) © Özkan Üner

Yüzölçümü : 21398 ha	Yükseklik : 70 m - 1446 m
Boylam : 27,34°D	İl(ler) : İzmir
Enlem : 38,38°K	İlçe(ler) : Bornova, Kemalpaşa, Buca, Torbalı
Koruma Statüleri : Yok	

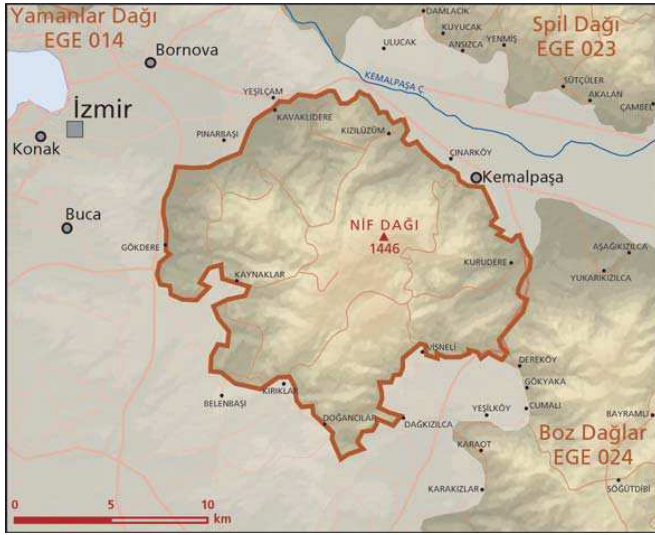
- **Alanın Tanımı**: Nif Dağı, İzmir şehrinin hemen doğu ucunda bulunan bir ÖDA'dır ve İzmir'i Ankara'ya bağlayan karayolunun güneyinde yer alır. Bornova düzlüğünden hızla yükselen dağ, pek çok akarsu ile sarp vadilere ayrılmıştır ve geniş kayalık alanlar içerir. İzmir'e yakınlığına rağmen Akdeniz orman ve maki topluluklarının iyi korunmuş örneklerini içerir.
- **Habitatlar**: Alan, Akdeniz bitki örtüsünün tipik örneklerini içerir. Alçaktan yükseğe doğru sırasıyla frigana toplulukları, kermes meşesinin (*Quercus coccifera*) baskın olduğu makilikler, kızılçam ormanları, karaçam ormanları ve dağın zirvesini kaplayan yüksek dağ çayırları ÖDA'daki temel yaşam alanlarını oluşturmaktadır.
- **Türler**: Alanda bu güne kadar kaydedilmiş 600'den fazla bitki taksonununun 21'i ÖDA kriterlerini sağlamaktadır. Bunlardan ikisinin - *Centaurea zeybekii* ve *Minuartia nifensis* - bilinen dünya dağılımı Nif Dağı ile sınırlıdır.
ÖDA, pürtüklü semender (*Triturus karelinii*) için bölgesel ölçekte önem taşır.
Şeritli engerek (*Montivipera xanthina*) ve ev yılanı (*Zamenis situla*) alanda korumada öncelikli sürüngen türleridir.
Capoeta bergamae adlı içsu balığı, Türkiye'ye endemik ve nesli tehlikedeki bir türdür ve bu nedenle ÖDA kriterlerini sağlamaktadır.
Nesli bölgesel ölçekte tehlike altındaki karagözlü mavi kelebek (*Glaucopteryx alexis*), Himalaya mavi kelebeği (*Pseudophilotes vicrama*) ve sarı lekeli zıpızp (*Thymelicus acteon*) alandaki önemli kelebek türleridir.
- **Alan Kullanımı**: ÖDA'daki en yaygın kullanım şekli ormancılıktır. Dağın alçak kesimlerinde ise tarım ve hayvancılık faaliyetleri yürütülmektedir. Öte yandan, alanın çevresinde birçok yerleşim yeri bulunmaktadır. Bunlardan biri olan Kemalpaşa ilçesi sanayi açısından gelişmiş bir yerdir.
- **Tehditler**: İzmir'in bu bölgeye doğru büyümesi ÖDA üzerindeki tehditlerin başında gelmektedir. Alanın karşılaştığı diğer büyük sorunlar arasında özellikle yaz aylarında görülen orman yangınları gelmektedir.
- **Koruma Çalışmaları**: Alanda bilinen bir koruma çalışması bulunmamaktadır.



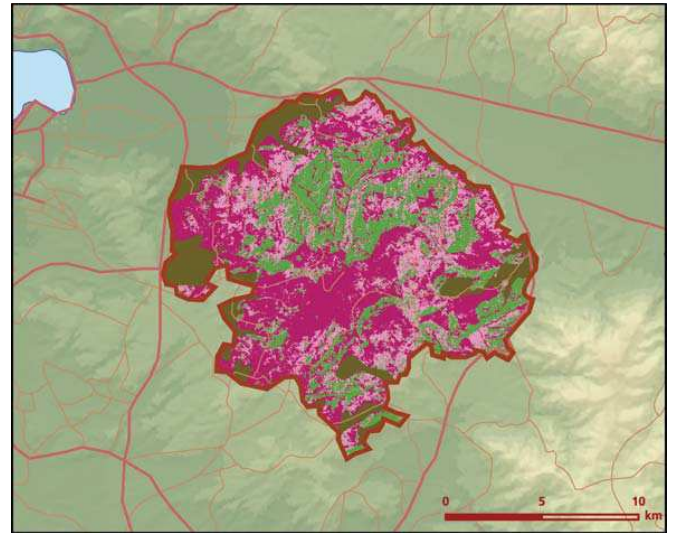
Ev yılanı (*Zamenis situla*) © Bayram Göçmen

■ **Yerel İlgili Sahipleri**
İzmir İl Çevre ve Orman Müdürlüğü; Kemalpaşa Kaymakamlığı; Bornova Kaymakamlığı.

■ **Bahtiyar Kurt**



Nif Dağı önemli doğa alanı topografya haritası



Nif Dağı önemli doğa alanı bitki örtüsü haritası

Takson Adı	E	TE	Kırmızı Liste		Popülasyon Büyüklüğü	ÖDA Kriteri
			K	B		
<i>Alopecurus davisii</i>	I	0	-	VU	Var	A1
<i>Arenaria sipylea</i>	I	0	-	EN	Var	A1, A2
<i>Asperula daphneola</i>	I	0	-	VU	Var	A1, A2
<i>Bromus sipyleus</i>	I	0	-	EN	Var	A1, A2
<i>Bunium pinnatifolium</i>	I	0	-	VU	Var	A1, A2
<i>Centaurea polyclada</i>	I	0	-	VU	Var	A1, A2
<i>Centaurea sipylea</i>	I	0	-	EN	Var	A1, A2
<i>Centaurea zeybekii</i>	I	I	-	EN	Var	A1, A2
<i>Chionodoxa forbesii</i>	I	0	-	NT	Var	A2
<i>Cirsium sipyleum</i>	I	0	-	NT	Var	A2
<i>Galium campanelliferum</i>	I	0	-	NT	Var	A2
<i>Galium tmoleum</i>	I	0	-	VU	Var	A1
<i>Minuartia nifensis</i>	I	I	-	EN	Var	A1, A2
<i>Oenanthe pinnatifolium</i>	I	0	-	CR	Var	A1, A2
<i>Salvia smyrnea</i>	I	0	-	EN	Var	A1, A2
<i>Satureja parnassica ssp. sipylea</i>	I	0	-	NT	Var	B2
<i>Silene sipylea</i>	I	0	-	VU	Var	A1, A2
<i>Tragopogon subcaulis</i>	I	0	-	EN	Var	A1, A2
<i>Velezia pseudorigida</i>	I	0	-	VU	Var	A1, A2
<i>Verbascum smyrnaeum</i>	I	0	-	DD	Var	A2
<i>Verbascum trapifolium</i>	I	0	-	VU	Var	A1, A2
<i>Lullula arborea</i>	0	0	LC	LC	Var (Üreme)	C1
<i>Sitta krueperi</i>	0	0	NT	(NT)	Var (Üreme)	C1
<i>Triturus karelinii</i>	0	0	LC	LC	Var	C1
<i>Montivipera xanthina</i>	0	0	CR	LC	Var	A1, C1
<i>Zamenis situla</i>	0	0	DD	LC	Var	C1
<i>Capoeta bergamae</i>	I	0	-	VU	Var	A1, C1
<i>Glaucopsyche alexis</i> - Anadolu	0	0	-	VU	Var	B1
<i>Pseudophilotes vicrama</i> - Anadolu	0	0	-	VU	Var	B1
<i>Thymelicus acteon</i> - Anadolu	0	0	-	VU	Var	B1