

Spil Dağı

EGE023

Korumaya Bağımlı
Gerileme (-1)



Crocus flavus ssp. flavus © Önder Erdem

Yüzölçümü : 26449 ha
Boylam : 27,42°D
Enlem : 38,53°K
Koruma Statüleri : Milli park, arkeolojik sit alanı

Yükseklik : 50 m - 1513 m

İl(ler) : İzmir, Manisa

İlçe(ler) : Manisa merkez, Bornova, Kemalpaşa

- **Alanın Tanımı**: Spil Dağı, İzmir ilin doğusunda ve Manisa il merkezinin güneyinde yer alan bir ÖDA'dır. Alanın güneybatı sınırını Kemalpaşa deresi, doğu sınırını ise Yamanlar Dağı oluşturmaktadır. ÖDA'nın orta bölümünde Spil Dağı Milli Parkı yer alır. Kuzeydoğuda Sülülkü Gölü adında küçük bir sulak alan bulunur. Dağı çok sayıda vadiye ayıran akarsuların kalker serilerinin altını eritip oymaları ile çok sayıda mağara oluşmuştur. Bunların en büyüğü "Paşaini" Mağarası'dır.
- **Habitatlar**: ÖDA'daki bitki örtüsü batı Ege'deki pek çok dağ silsilesine benzer şekilde maki topluluklarından karaçam ormanlarına doğru değişen ağaç ve çalı birliklerini içerir. Dağın alçak kesimlerinde kermes meşesinin (*Quercus coccifera*) baskın olduğu maki toplulukları uzanır. Bunu kızılçam, meşe ve karaçam ormanları takip eder. En yüksekte ise Akdeniz tipi yüksek dağ çayırları bulunur. Dik kayalıklar ve çok sayıda mağara içeren nehir vadileri bölgedeki yaban hayatı için büyük önem taşır.
- **Türler**: Spil Dağı sahip olduğu bitki türleri nedeniyle büyük önem taşır. ÖDA'daki 13 bitki taksonu ÖDA kriterlerini sağlamaktadır. Yaygın bir tür olduğu için ÖDA kriterlerini sağlamamakla birlikte Manisa lalesi (*Tulipa orphanidea*) alanın korunması için bir bayrak tür olmuştur.
Alan, Anadolu sıvacsısı (*Sitta krueperi*), gökdoğan (*Falco peregrinus*) ve pürtüklü semender (*Triturus karelinii*) için bölgesel ölçekte önem taşır. Ev yılanı (*Zamenis situla*) alandaki korumada öncelikli sürüngen türlerindedir.
Nesli bölgesel ölçekte tehlike altındaki karagözlü mavi kelebek (*Glaucopsyche alexis*), Himalaya mavi kelebeği (*Pseudophilotes vicrama*) ve sarı lekeli zıpzıp (*Thymelicus acteon*) alandaki önemli kelebek türleridir.
- **Alan Kullanımı**: Alan, Manisa ve çevre illerden gelen ziyaretçiler tarafından hem günübirlik hem de daha uzun süreli ziyaret amacıyla kullanılır. Spil Dağı Milli Parkı en çok ziyaretçi alan bölgedir. Spil Dağı'nın Milli Park sınırı dışında kalan bölgelerinde ormancılık, tarım ve hayvancılık

faaliyetleri yürütülmektedir.

- **Tehditler**: ÖDA içinde yer alan Spil Dağı Milli Parkı yoğun ziyaretçi sayısını kaldırmamaktadır. Yaz aylarında piknik amacıyla ateş yakılması ÖDA'daki orman yangını riskini artırmaktadır.
Alan, Manisa kent merkezinin bitişiğindedir ve bu nedenle şehrin tüm olumsuz etkilerine açıktır. Manisa kent merkezinde kış aylarında fosil yakıt kullanımının artmasıyla ÖDA'da da hava kirliliği oluşmaktadır.
- **Koruma Çalışmaları**: Spil Dağı Milli Parkı'nın Uzun Devre Gelişme Planı çerçevesinde yönetim uygulamaları yapılmaktadır. Ayrıca Manisa Valiliği önderliğinde Spil Dağı imar planı oluşturulmaya başlanmıştır.
Manisalılar Mesir ve Dayanışma Derneği, üniversitelerle işbirliği içerisinde Atalanı mevkiinde Çevre ve Orman Bakanlığı tarafından tahsis edilen bir alanda Manisa lalesi yetiştirip çoğaltmak amacıyla çalışmaktadır.



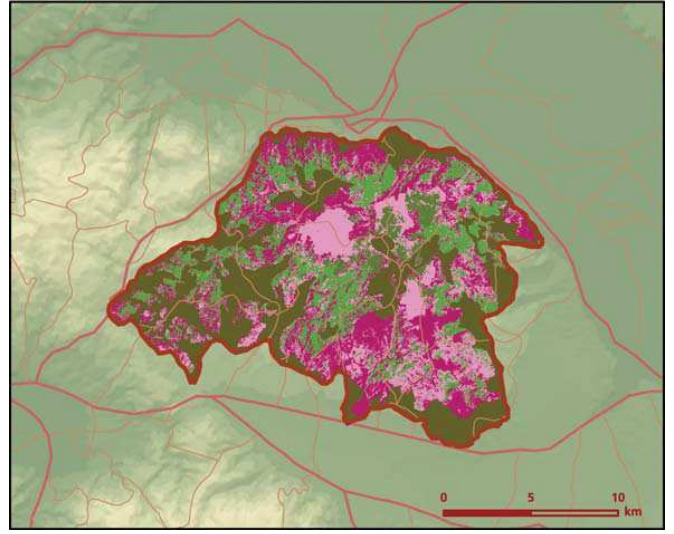
Kayabaşı Kanyonu © Cenk Durmuşkâhya

- **Yerel İlgili Sahipleri**
Doğa Koruma ve Milli Parklar Genel Müdürlüğü; İzmir İl Çevre ve Orman Müdürlüğü; Manisa Valiliği; Manisa İl Çevre ve Orman Müdürlüğü; Manisa İl Kültür ve Turizm Müdürlüğü; Manisalılar Mesir ve Dayanışma Derneği


- **Damla Akyıldız, Murat Bozdoğan, Yıldray Lise**



Spil Dağı önemli doğa alanı topografya haritası



Spil Dağı önemli doğa alanı bitki örtüsü haritası

Takson Adı	E	TE	Kırmızı Liste		Popülasyon Büyüklüğü	ÖDA Kriteri
			K	B		
 <i>Anthriscus tenerrima</i>	0	0	-	VU	Var	A2, B1
<i>Arenaria sipylea</i>	1	0	-	EN	Var	A1, A2
<i>Asperula lilaciflora ssp. lilaciflora</i>	1	0	-	NT	Var	B2
<i>Asperula nitida ssp. hirtella</i>	1	0	-	NT	Var	B2
<i>Bromus sipyleus</i>	1	0	-	EN	Var	A1, A2
<i>Centaurea sipylea</i>	1	0	-	EN	Var	A1, A2
<i>Cirsium sipyleum</i>	1	0	-	NT	Var	A2
<i>Echinophora trichophylla</i>	1	0	-	NT	Var	A2
<i>Haplophyllum megalanthum</i>	1	0	-	EN	Var	A1, A2
<i>Hesperis balansae ssp. balansae</i>	1	0	-	EN	Var	B1, B2
<i>Satureja parnassica ssp. sipylea</i>	1	0	-	NT	Var	B2
<i>Silene sipylea</i>	1	0	-	VU	Var	A1, A2
<i>Tragopogon subcaulis</i>	1	0	-	EN	Var	A1, A2
 <i>Emberiza hortulana</i>	0	0	LC	LC	Var (Üreme)	C1
<i>Falco peregrinus</i>	0	0	LC	LC	Var (Üreme)	C1
<i>Lanius collurio</i>	0	0	LC	LC	Var (Üreme)	C1
<i>Sitta krueperi</i>	0	0	NT	(NT)	Var (Üreme)	C1
 <i>Triturus karelinii</i>	0	0	LC	LC	Var	C1
 <i>Zamenis situla</i>	0	0	DD	LC	Var	C1
 <i>Glaucopsyche alexis - Anadolu</i>	0	0	-	VU	Var	B1
<i>Pseudophilotes vicrama - Anadolu</i>	0	0	-	VU	Var	B1
<i>Thymelicus acteon - Anadolu</i>	0	0	-	VU	Var	B1