

# Boz Dağlar

## EGE024

İzlenmesi Gerekli  
Gerileme (-1)



© Cenk Durmuşkâhya

**Yüzölçümü** : 236126 ha | **Yükseklik** : 40 m - 2159 m

**Boylam** : 27,98°D | **İl(ler)** : İzmir, Manisa

**Enlem** : 38,34°K | **İlçe(ler)** : Salihlı, Ahmetli, Turgutlu, Alaşehir, Kemalpaşa, Ödemiş, Bayındır, Sarıgöl, Kiraz, Torbalı, Tire

**Koruma Statüleri** : Doğal sit alanı

- **Alanın Tanımı**: Boz Dağlar, Gediz ve Küçük Menderes nehirlerinin oluşturduğu ovaların arasında kalmış bir dağ kütesidir. Etrafı birçok ilçe merkeziyle çevrilmiş olan Boz Dağlar Ege bölgesinin en büyük dağ silsilesidir. Alanda yer alan Kelebek, Keleş, Alaşehir, Medet, Şahyar ve Derbent çayı ÖDA'daki en önemli su kaynaklarıdır. Deniz seviyesinden 2 bin metrenin üzerine kadar yükselen bu büyük dağ kütesi Akdeniz'e özgü pek çok bitki topluluğunu, bunun yanında, Avrupa – Sibirya bitki coğrafyasına ait bazı bitki türlerini barındırır.
- **Habitatlar**: Alan bölgedeki diğer dağlara benzer şekilde kermes meşesinin (*Quercus coccifera*) baskın olduğu makilik alanları, kızılçam ormanlarını, daha yükseklerde ise meşe ve karaçam ormanlarını barındırır. Ağaç sınırının üzerinde ise yüksek dağ çayırları uzanır. Dağın orta kesimlerinde küçük bir göl bulunur ve bu bölgedeki uygun alanlarda doğal kestane toplulukları yer alır.
- **Türler**: Boz Dağlar, bitkiler açısından bölgenin en iyi çalışılmış alanlarının başında gelir. Bölgede ülkemize endemik birçok bitki türü bulunmaktadır. Alandaki 38 bitki taksonu ÖDA kriterlerini sağlamaktadır. Bu türlerden *Anthemis xylopoða*, *Chionodoxa luciliae*, *Hieracium tmoieum* ve *Ornithogalum improbum*'un bilinen dünya dağılımı Boz Dağlar ile sınırlıdır.  
Alan yırtıcı kuş türleri ve orman kuşları açısından önemlidir. ÖDA'da üreyen kuş türleri arasında kızıl şahin (*Buteo rufinus*) ve yılan kartalı (*Circaetus gallicus*) bulunur.  
Akdeniz ve Ege Bölgesi'nde çok az yerde dağılım gösteren karaca (*Capreolus capreolus*) alanda bulunan önemli memeli türlerindedir. Küçük kazıcı fare (*Microtus subterraneus*) adlı küçük kemirgen türünün bu ÖDA'ya has kopuk bir popülasyonu bulunur.  
Pürtüklü semender (*Triturus karelinii*) alandaki önemli çift yaşamlı türüdür.  
ÖDA, nesli küresel ölçekte tehdit altında olan apollo (*Parnassius apollo*) ve bölgesel ölçekte tehlike altında olan karagözlü mavi kelebek (*Glaucopteryx alexis*) ve Himalaya mavi kelebeğine (*Pseudophilotes vicrama*) ev sahipliği yapar.

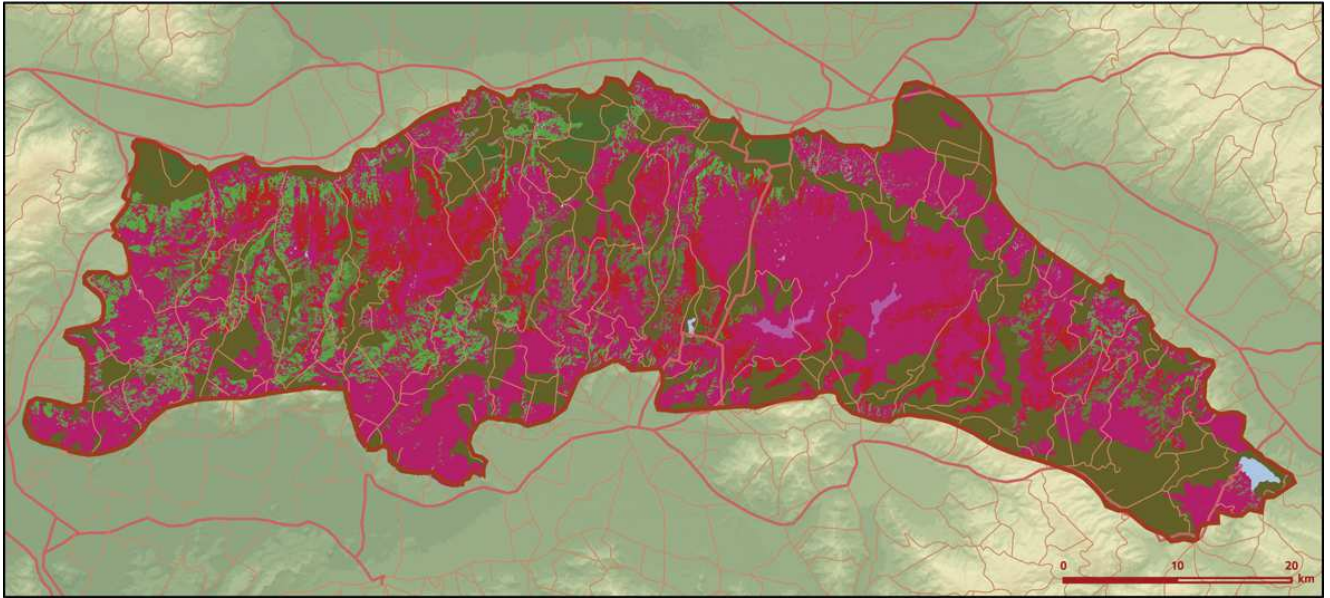
- **Alan Kullanımı**: Alan birçok yerleşim yeriyle çevrilmiş durumdadır ve yerleşim yerlerinin yakınları tarım amacıyla yoğun olarak kullanılmaktadır. Üretilen tarım ürünlerinin başında patates ve domates gelmektedir. Boz Dağların özellikle yüksek kesimlerinde otlama faaliyetleri devam etmektedir.  
Geçtiğimiz yıllarda alanda bir kayak tesisi kurulmuş ve kış aylarında işletime açılmıştır. Alan yapısı itibarıyla çok kar tutmadığından kayak tesislerinin kullanımı sınırlı kalmıştır. Kayak tesislerin açılmasını takiben alanda ikinci konut yapılaşması da büyük oranda artmıştır. Boz Dağlar bölge halkı tarafından piknik ve mesire yeri olarak kullanılmaktadır.
- **Tehditler**: Alandaki tehditlerin başında plansız yapılaşma gelmektedir. Bölge halkı tarafından yoğun olarak kullanılan alandaki insan baskısı gittikçe artmaktadır. Kayak merkezi yapımı alandaki yapılaşmayı daha da artırmıştır.  
ÖDA'nın özellikle orta kısımları tarımsal amaçlı kullanılmakta ve kullanılan alan miktar her geçen gün artmaktadır. Bölgede iğne yapraklı ormanlar yakacak ve inşaat amaçlı olarak kesilmektedir. Otlama faaliyetleri de özellikle alanan yüksek bölgelerindeki bitki örtüsü üzerinde baskı oluşturmaktadır.
- **Koruma Çalışmaları**: Alanın bir kısmı doğal sit alanı olmakla birlikte bilinen bir koruma çalışması bulunmamaktadır.

■ **Yerel İlgili Sahipleri**  
İzmir İl Çevre ve Orman Müdürlüğü, Manisa İl Çevre ve Orman Müdürlüğü.

■ **Hallî Fide, Bahtıyar Kurt**



Boz Dağlar önemli doğa alanı topografya haritası







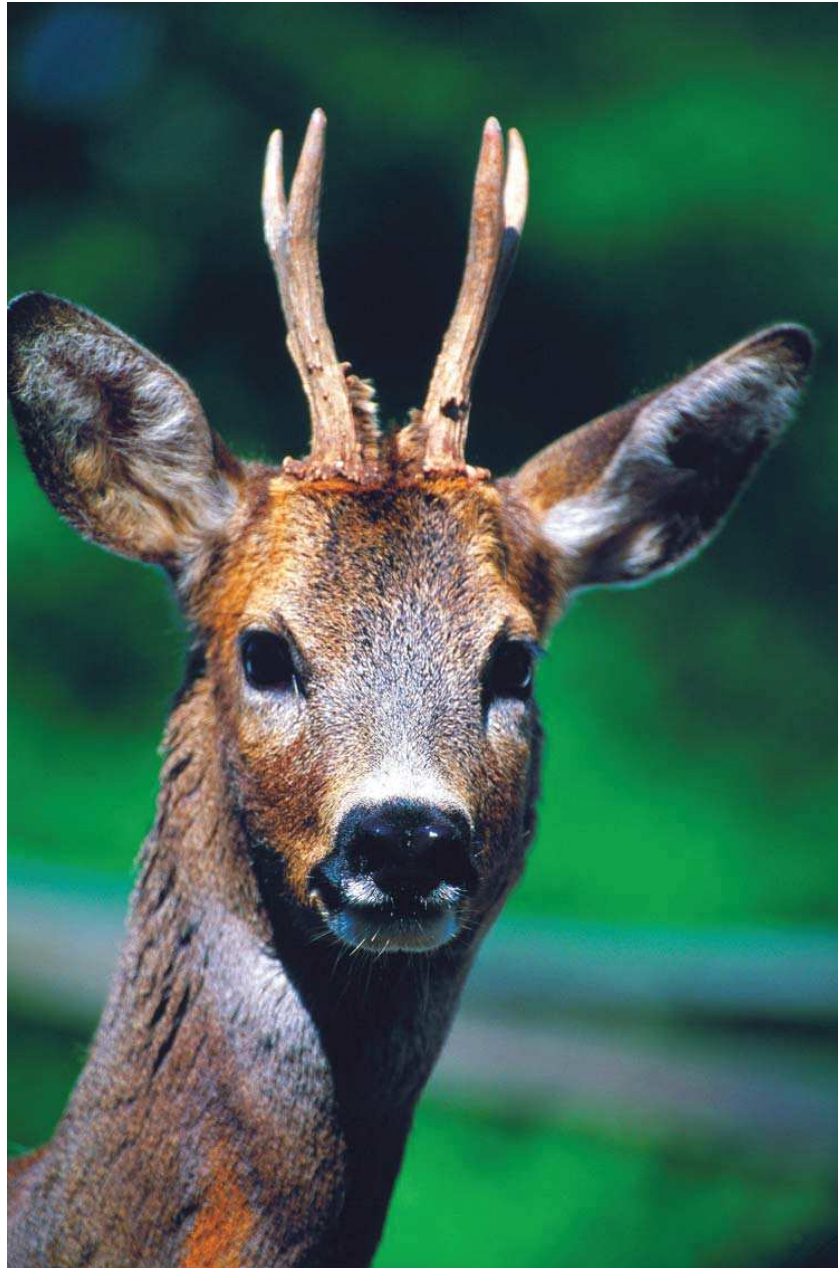
Boz Dağlar önemli doğa alanı bitki örtüsü haritası



Kırklar Tepesi © Gökhan Tan

Takson Adı	E	TE	Kırmızı Liste		Popülasyon Büyüklüğü	ÖDA Kriteri
			K	B		
<i>Anthemis dipsacea</i>	I	0	-	EN	Var	A1, A2
<i>Anthemis xytopoda</i>	I	I	-	CR	Var	A1, A2
<i>Astragalus nervulosus</i>	I	0	-	VU	Var	A1
<i>Bromus macrocladus</i>	I	0	-	EN	Var	A1, A2
<i>Campanula teucroides</i>	I	0	-	VU	Var	A1, A2
<i>Centaurea aphrodisea</i>	I	0	-	VU	Var	A1, A2
<i>Chionodoxa luciliae</i>	I	I	-	EN	Var	A1, A2
<i>Chionodoxa sardensis</i>	I	0	-	CR	Var	A1, A2
<i>Chronanthus orientalis</i>	I	0	-	VU	Var	A1, A2
<i>Cirsium siphyllum</i>	I	0	-	NT	Var	A2
<i>Colchicum micaceum</i>	I	0	-	EN	Var	A1, A2
<i>Corydalis lydica</i>	I	0	-	EN	Var	A1, A2
<i>Cyclamen mirabile</i>	I	0	-	EN	Var	A1, A2
<i>Doronicum reticulatum</i>	I	0	-	VU	Var	A1, A2
<i>Echinophora trichophylla</i>	I	0	-	NT	Var	A2
<i>Erysimum caricum</i>	I	0	-	CR	Var	A1, A2
<i>Ferula anatolica</i>	I	0	-	CR	Var	A1, A2
<i>Hesperis buschiana</i>	I	0	-	EN	Var	A1, A2
<i>Hieracium tmoleum</i>	I	I	-	EN	Var	A1, A2
<i>Jasione supina ssp. tmolea</i>	I	0	-	VU	Var	B1
<i>Jurinea cadmea</i>	I	0	-	VU	Var	A1, A2
<i>Lamium pisidicum</i>	I	0	-	NT	Var	A2
<i>Linum aretioides</i>	I	0	-	VU	Var	A1, A2
<i>Minuartia recurva ssp. carica</i>	I	0	-	VU	Var	B1, B2
<i>Minuartia saxifraga ssp. tmolea</i>	I	0	-	VU	Var	B1, B2
<i>Nepeta nuda ssp. lydiae</i>	I	0	-	NT	Var	B2
<i>Ornithogalum improbum</i>	I	I	-	EN	Var	A1, A2
<i>Ornithogalum nivale</i>	I	0	-	LC	Var	A2
<i>Papaver argemone ssp. davisii</i>	I	0	-	VU	Var	B1
<i>Paronychia anatolica ssp. balansae</i>	I	0	-	VU	Var	B1, B2
<i>Pseudophleum gibbum</i>	I	0	-	VU	Var	A1, A2
<i>Rumex tmoleus</i>	I	0	-	VU	Var	A1, A2
<i>Sedum samium ssp. samium</i>	0	0	-	EN	Var	B1
<i>Sideritis tmolea</i>	I	0	-	NT	Var	A2
<i>Sternbergia schubertii</i>	I	0	-	-	Var	A2
<i>Tordylium macropetalum</i>	I	0	-	VU	Var	A1, A2
<i>Velezia hispida</i>	I	0	-	LC	Var	A2
<i>Verbascum phrygium</i>	I	0	-	NT	Var	A2
<i>Buteo rufinus</i>	0	0	LC	(NT)	Var (Üreme)	C1
<i>Circaetus gallicus - Avrupa</i>	0	0	LC	LC	Var (Üreme)	C1
<i>Coracias garrulus - Avrupa</i>	0	0	NT	VU	Var (Üreme)	B1, C1
<i>Dendrocopos medius</i>	0	0	LC	LC	Var (Üreme)	C1
<i>Dendrocopos syriacus</i>	0	0	LC	LC	Var (Üreme)	C1
<i>Emberiza hortulana</i>	0	0	LC	LC	Var (Üreme)	C1
<i>Hippolais olivetorum</i>	0	0	LC	LC	Var (Üreme)	C1
<i>Lanius collurio</i>	0	0	LC	LC	Var (Üreme)	C1

Takson Adı	E	TE	Kırmızı Liste		Popülasyon Büyüklüğü	ÖDA Kriteri
			K	B		
 <i>Lanius nubicus</i>	0	0	LC	LC	Var (Üreme)	CI
<i>Lullula arborea</i>	0	0	LC	LC	Var (Üreme)	CI
<i>Pyrhocorax pyrrhocorax</i>	0	0	LC	LC	Var (Üreme)	CI
<i>Sitta krueperi</i>	0	0	NT	(NT)	Var (Üreme)	CI
 <i>Capreolus capreolus</i> - Akdeniz	0	0	LC	(VU)	Var	BI, B2, CI
<i>Microtus subterraneus</i> - Boz Dağlar	0	0	LC	LC	Var	B2, CI
 <i>Triturus karelinii</i>	0	0	LC	LC	Var	CI
 <i>Archon apollinus</i> - Anadolu	0	0	-	EN	Var	BI, CI
<i>Glaucopsyche alexis</i> - Anadolu	0	0	-	VU	Var	BI
<i>Parnassius apollo</i>	0	0	VU	VU	Var	AI
<i>Pseudophilotes vicrama</i> - Anadolu	0	0	-	VU	Var	BI



Karaca (*Capreolus capreolus*) © Aykut Ince