

Işıklı Gölü

EGE030
İzlenmesi Gerekli
Aynı (0)



Işıklı Gölü © Barbaros Demirci

Yüzölçümü : 9749 ha
Boylam : 29,92°D
Enlem : 38,22°K
Koruma Statüleri : Yok

Yükseklik : 810 m - 990 m
İl(ler) : Denizli, Afyon
İlçe(ler) : Çivril, Dinar

- **Alanın Tanımı**: ÖDA, Akdağ'ın güneybatısındaki geniş bir tatlı su gölünü ve bu gölün doğusunda mevsimsel bataklıklarla çevrili Gököl Bataklığı'nı içerir. En derin yeri yedi metre olan Işıklı Gölü'nün ortasında birkaç saz yer alır. Batı, güney ve doğu kıyıları setlerle çevrilmiş olan göl, sulama amaçlı rezervuar olarak kullanılır. Büyük Menderes'in kuzeydeki kolu (Kufi) göle yönlendirilmiştir ve sulak alana giren suyun yüzde 60'ını karşılar.
- **Habitatlar**: Geniş bir tatlı su gölü olan Işıklı Gölü'nün ortasında saz adaları yer alır. Alanın doğusunda Büyük Menderes nehrinin taşkın alanı içinde yer alan Gököl ve etrafındaki mevsimsel bataklıklar yer alır. Gölün etrafında kavaklıklar ve tarım alanları bulunur.
- **Türler**: ÖDA, kış aylarında yüksek sayılarda su kuşuna ev sahipliği yapar. Bir defada alanda 190 bin üzerinde sakarmeke (*Fulica atra*) gözlenmiştir. ÖDA'da üreyen diğer kuş türlerinin arasında erguvani balıkçıl (*Ardea purpurea*) ve karabaş martı (*Larus ridibundus*) yer alır. Gölde yıl boyunca görülen ak kuyruklu kartal (*Haliaeetus albicilla*) Akdağ'da üremektedir. Işıklı Gölü, içsu balıkları için de önemlidir. Göl, nesli küresel ölçekte tehlike altında ve ülkemizde endemik *Aphanius anatoliae* ve *Chondrostoma meandrense* türlerine ev sahipliği yapar.
- **Alan Kullanımı**: Sulama amaçlı bir rezervuar olarak kullanılan göldeki temel insan faaliyeti balıkçılıktır. Kerevit (*Astacus leptodactylus*) bir zamanlar göldeki en yaygın ve en çok gelir getiren türken 1980'lerde Türkiye'de ilk kez burada ortaya çıkan mantar hastalığı nedeniyle yok olmuştur. Gölün etrafındaki düzlük alanlarda yoğun olarak tarım ve kavakçılık yapılır. Göl çevresinde oteller bulunur.
- **Tehditler**: Aşın ve yasadışı su ürünleri ve kara avcılığı gölün önemli sorunlarından biridir. Göl suyunun Haziran ayına kadar yüksek seviyede tutulması sazlık ve mevsimsel bataklık gibi kuşların üremesine ve beslenmesine olanak sağlayan yaşam alanlarının oluşmasını zorlaştırmaktadır.
- **Koruma Çalışmaları**: Alanda İl Çevre ve Orman Müdürlüğü yetkilileri denetim çalışmaları yapmaktadır. Bölgede düzenli olarak kış ortası su kuşu sayımları yapılmaktadır.



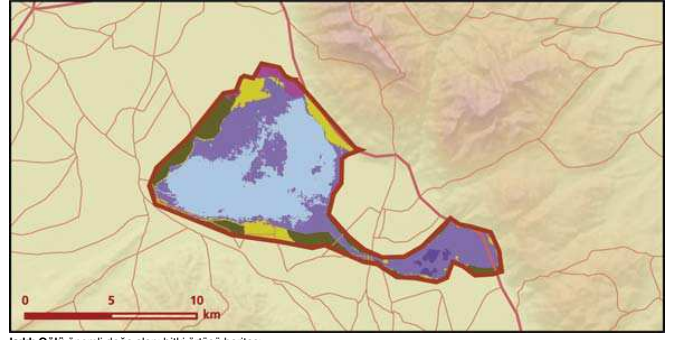
Işıklı Gölü © Barbaros Demirci

■ **Yerel İlgili Sahipleri**
Denizli İl Çevre ve Orman Müdürlüğü; Afyon İl Çevre ve Orman Müdürlüğü; Çivril Kaymakamlığı; Dinar Kaymakamlığı; Ege Dođal Yaşamı Koruma Derneđi (EgeDođal); Dođa Derneđi; Ege Üniversitesi Kuş Gözlem Topluluđu (EKGT).


■ **Ferdi Akarsu, Burak Bayılı, Volkan Erođlu**



Işıklı Gölü önemli doğa alanı topografya haritası



Işıklı Gölü önemli doğa alanı bitki örtüsü haritası

Takson Adı	E	TE	Kırmızı Liste		Popülasyon Büyüklüğü	ÖDA Kriteri
			K	B		
 <i>Anser albifrons</i> - Anadolu ve Güney Karadeniz	0	0	LC	LC	8178 Birey (1993 Kışlama)	B3, C3
<i>Ardea purpurea</i> - Avrupa ve Akdeniz	0	0	LC	LC	20-30 Çift (Üreme)	C1
<i>Ardeola ralloides</i> - Avrupa ve Akdeniz	0	0	LC	LC	30-50 Çift (Üreme)	C1
<i>Aythya ferina</i> - Avrupa ve Akdeniz	0	0	LC	LC	13740-18370 Birey (Kışlama)	B3, C3
<i>Chlidonias hybrida</i> - D. Avrupa ve D. Akdeniz	0	0	LC	LC	110 Çift (Üreme)	C1
<i>Fulica atra</i> - Akdeniz ve Karadeniz	0	0	LC	LC	25500-190690 Birey (Kışlama)	A3, B3, C3
<i>Himantopus himantopus</i> - D. Avrupa ve D. Akdeniz	0	0	LC	LC	40 Çift (Üreme)	C1
<i>Netta rufina</i> - D. Akdeniz ve Karadeniz	0	0	LC	LC	931-1060 Birey (Kışlama)	B3, C3
<i>Plegadis falcinellus</i> - Ön Asya	0	0	LC	LC	3-5 Çift (Üreme)	C1
<i>Sterna nilotica</i> - Akdeniz ve Karadeniz	0	0	LC	VU	Var (Üreme)	B1, C1
 <i>Aphanius anatoliae</i>	I	0	EN	DD	Var	A1, C1
<i>Aphanius anatoliae anatoliae</i>	I	0	EN	(EN)	Var	B1, C1
<i>Chondrostoma meandrense</i>	I	0	-	VU	Var	A1, A2, C1



Gülen sumru (*Sterna nilotica*) © Melih Özbe