

# Türkmenbaba Dağı

**EGE033**  
İzlenmesi Gerekli  
Aynı (0)



Kara akbaba (*Aegypius monachus*) © Aykut Ince

**Yüzölçümü** : 53964 ha  
**Boylam** : 30,37°D  
**Enlem** : 39,44°K  
**Yükseklik** : 900 m - 1826 m  
**il(ler)** : Eskişehir, Kütahya  
**ilçe(ler)** : Eskişehir merkez, Kütahya merkez, Seyitgazi  
**Koruma Statüleri** : Yaban hayatı geliştirme sahası

■ **Alanın Tanımı**: Türkmenbaba Dağı, Eskişehir ilinin 35 kilometre güneybatısında, Eskişehir Merkez ve Seyitgazi ile Kütahya merkez ilçe sınırları arasında yer alır. Bölgenin en yüksek noktası Türkmenbaba Tepesi'dir. ÖDA'da büyük kısmı yaz aylarında kuruyan çok sayıda dere bulunmaktadır. Hızır, Çavuş, Kaklık ve Beşik dereleri bunlardan bazılarıdır. Dere yatakları özellikle dağın kuzeybatı kısmında derin kayalık vadiler oluşturur. ÖDA, Avrupa-Sibirya, İran-Turan ve Akdeniz bitki coğrafyalının kesiştiği bir yerde bulunması nedeniyle yüksek tür çeşitliliği gösterir.

■ **Habitatlar**: ÖDA'daki orman örtüsü 1000-1100 metreden başlamaktadır ve en yaygın tür karaçamdır. 1100-1500 metre arasında yaygın olarak laden (*Cistus laurifolius*) toplulukları, 1300-1450 metre arasında ise sarıçam (*Pinus sylvestris*) ve doğu kayını (*Fagus orientalis*) ve bunların aralarında kar örtüsünün uzun zaman kaldığı kayalık ve soğuk kuzey yamaçlarda titrek kavak (*Populus tremula*) topluluğu yerleşmiştir. Kuzeye bakan vadiler nemi seven ağaç topluluklarıyla kaplıdır. ÖDA'daki yaprak döken ağaçlar arasında en yaygın olarak bulunan tür saçlı meşedir (*Quercus cerris*). Köylerin çevresinde ve tahrip olmuş orman alanlarında dağ bozkırları yer almaktadır. 1750 metre ve üzerindeki bölgelerde ise yüksek dağ çayırları bulunmaktadır.

■ **Türler**: ÖDA, bölgesel ölçekte tehlikedeki çok sayıda kuş türü için önem taşır. Alan akbaba ve kartal türleri için önemli üreme alanıdır. Kara akbabanın (*Aegypius monachus*) ülkemizde bilinen en büyük nüfusu bu alandır. Alanda kuluçkaya yatan diğer önemli yurtcu türleri şah kartal (*Aquila heliaca*), sakallı akbaba (*Gypaetus barbatus*) ve küçük kartaldır (*Hieraetus pennatus*). ÖDA, kara leyleğin (*Ciconia nigra*) bölgedeki önemli üreme alanlarından biridir.

ÖDA kriterlerini sağlamamakta birlikte alanda önemli sayılarda ulu geyik (*Cervus elaphus*) ve kurt (*Canis lupus*) bulunmaktadır.

■ **Alan Kullanımı**: Türkmenbaba Dağı'ndaki ormanlar yoğun olarak işletilmektedir. Eskişehir Orman İşletme Müdürlüğü'ne bağlı Kalabak Bölge Şefliği verilerine göre, bölgede ortalama yıllık 8 bin metreküp gövde üretimi yapılmaktadır.

Alanın çevresindeki köylerde geçim kaynağı daha çok tarım ve hayvancılıktır. Yaygın olarak küçükbaş ve büyükbaş hayvancılık ve kanatlı hayvan yetiştiriciliği yapılmaktadır.

Harmankaya sırtı bölgesinde bulunan Kalabak Suyu Eskişehir ilinin içme suyu ihtiyacını karşılamakta ve şişelenerek başka illere satışı yapılmaktadır. Ayrıca Türkmenbaba Dağı'nın kuzeydoğusundaki Şelale mevkii mesire yeri olarak kullanılmaktadır.

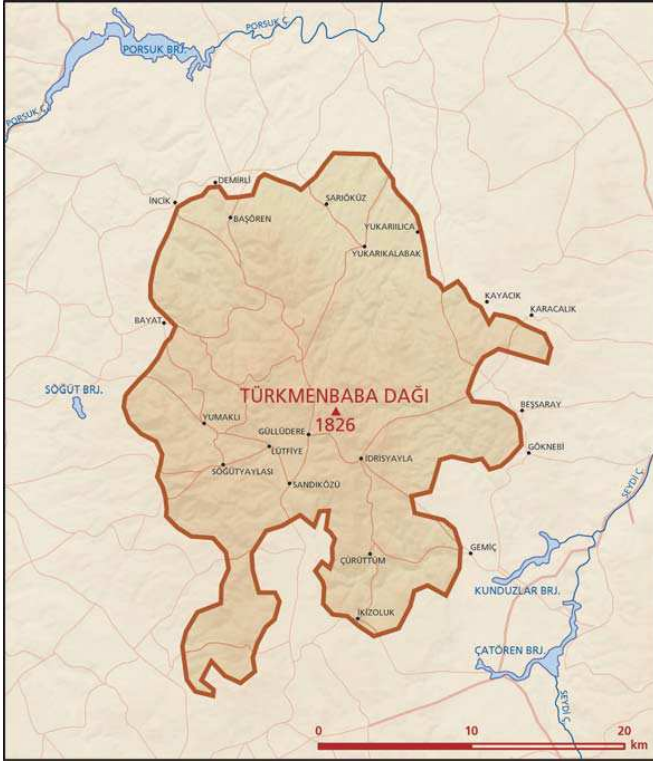
■ **Tehditler**: Orman işletme çalışmalarının kuşların üreme döneminde yapılması başta kara akbaba olmak üzere pek çok kuş türünü rahatsız etmekte ve üreme başarılarının önemli oranda düşmesine neden olmaktadır.

Özellikle yaşlı ağaçların kesilmesi ve üretim amacıyla yol açılması kara akbaba yaşam alanlarını daraltmaktadır. Bölgeye gelen günübirlik ziyaretçilerin oluşturduğu baskı da kara akbaba olumsuz etkileyebilir. Orman yangınları bölgedeki diğer bir sorundur.

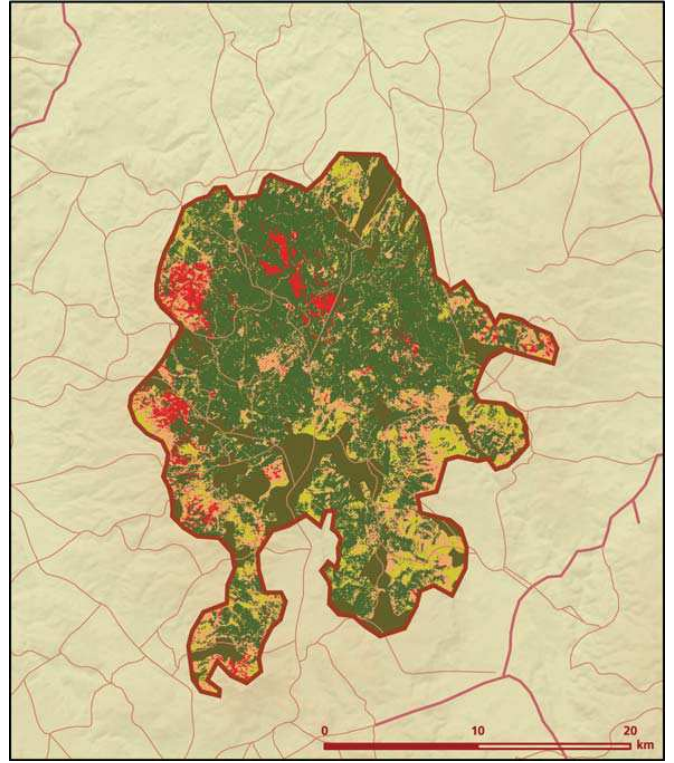
■ **Koruma Çalışmaları**: Kuş Araştırmaları Demeği, Anadolu Üniversitesi'nin işbirliği ve Çevre ve Orman Bakanlığı desteğiyle alandaki kara akbaba izlenmesini ve korunmasını amaçlayan çeşitli etkinlikler gerçekleştirilmektedir.

■ **Yerel İlgili Sahipleri**  
Eskişehir Valiliği; Eskişehir İl Çevre ve Orman Müdürlüğü; Anadolu Üniversitesi Fen Edebiyat Fakültesi Biyoloji Bölümü; Kuş Araştırmaları Demeği.

■ **Elif Yamaç**



Türkmenbaba Dağı önemli doğa alanı topografya haritası



Türkmenbaba Dağı önemli doğa alanı bitki örtüsü haritası

Takson Adı	E	TE	Kırmızı Liste		Popülasyon Büyüklüğü	ÖDA Kriteri
			K	B		
 <i>Aegypius monachus</i> - Avrupa	0	0	NT	LC	22-27 Çift (Üreme)	B3, C1, C3
<i>Aquila chrysaetos</i>	0	0	LC	LC	Var (Üreme)	C1
<i>Aquila heliaca</i>	0	0	VU	LC	2 Çift (Üreme)	C1
<i>Aquila pomarina</i>	0	0	LC	LC	1-2 Çift (Üreme)	C1
<i>Ciconia nigra</i> - Doğu Avrupa	0	0	LC	LC	5-10 Çift (Üreme)	C1
<i>Circaetus gallicus</i> - Avrupa	0	0	LC	LC	Var (Üreme)	C1
<i>Gypaetus barbatus</i> - Akdeniz ve Anadolu	0	0	LC	VU	1 Çift (Üreme)	C1
<i>Gyps fulvus</i>	0	0	LC	LC	Var (Üreme)	C1
<i>Hieraetus pennatus</i> - Avrupa	0	0	LC	LC	5 Çift (Üreme)	C1
<i>Lanius collurio</i>	0	0	LC	LC	Var (Üreme)	C1
<i>Lanius minor</i>	0	0	LC	LC	Var (Üreme)	C1
<i>Lullula arborea</i>	0	0	LC	LC	Var (Üreme)	C1
<i>Neophron percnopterus</i> - Avrupa	0	0	LC	EN	Var (Üreme)	B1, C1