

Araban Tepeleri

GDA002

Korumaya Bağımlı
Aynı (0)



Küçük kerkenez (*Falco naumanni*) © Melih Özbek

Yüzölçümü : 18858 ha	Yükseklik : 570 m - 1107 m
Boylam : 37,47°D	İl(ler) : Gaziantep, Adıyaman, Kahramanmaraş
Enlem : 37,47°K	İlçe(ler) : Araban, Besni, Pazarcık
Koruma Statüleri : Yok	

■ **Alanın Tanımı**: ÖDA, Gaziantep, Adıyaman ve Kahramanmaraş sınırında, doğu-batı doğrultusunda uzanan alçak tepelerden oluşur. Güneyde Karasu Deresi, kuzeybatıda Aksu Çayı ve çayın üzerindeki Kartalkaya Baraj Gölü ile sınırlıdır. Fırat Nehri'nin küçük kollarından biri olan Karasu Deresi ve kolları, içinde sarp kayalıkların uzandığı dar vadiler oluşturur. Geniş dağ bozkırlarından oluşan ÖDA'nın orta kısmında yer yer bodur meşe toplulukları görülür. Alandaki Köklüce Kanyonu kuş türlerinin yaygın olarak bulunduğu bir yerdir.

■ **Habitatlar**: Tepelerde dağ bozkırları hakimdir. Orta kesimlerinde ise yer yer bodur meşe topluluklarına rastlanır. Alandaki vadilerde kuş türlerinin üremesine elverişli sarp kayalıklar bulunur. Özellikle Köklüce Kanyonu'nun tabanında ince bir şerit halinde sucul bitki toplulukları uzanır.

■ **Türler**: Alan ülkemize endemik ve tehlike altındaki *Astragalus akmanii* adlı geven türünün yaşadığı önemli alanlardan biridir. Köklüce Kanyonu'ndaki mağaralarda büyük bir küçük ebabil (*Apus affinis*) kolonisi bulunmaktadır. ÖDA kriterlerini sağlamamakla birlikte, küçük kerkenez (*Falco naumanni*), kızıl şahin (*Buteo rufinus*) ve küçük akbaba (*Neophron percnopterus*) alanda üremektedir. Araban tepeleri, *Lacerta cyanisparsa* adlı kertenkele için dünya ölçeğinde önemli bir yaşam alanıdır.

■ **Alan Kullanımı**: Alanda yoğun olarak küçükbaş hayvancılık yapılır. Köklüce Kanyonu yazın piknik ve yüzme amaçlı kullanılmaktadır. Ayrıca bu alanda Gaziantep Üniversitesi Dağcılık Kulübü temel dağcılık eğitimleri yapmaktadır. Kaya tırmanışı ve kuş gözlem faaliyetleri için elverişli bir yerdir.

■ **Tehditler**: Alan üzerindeki en ciddi tehdit DSİ'nin Köklüce Kanyonu üzerinde kurmayı planladığı sulama barajı projesidir. Bu projenin gerçekleşmesi halinde vadideki yarlarda üreyen türler zarar görecektir. Alanda az sayıda kalmış olan ağaçlar yasadışı kesilmektedir.

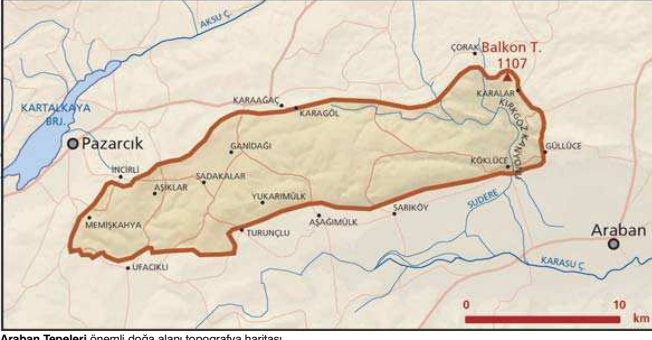
■ **Koruma Çalışmaları**: Bilinen bir koruma çalışması bulunmamaktadır.



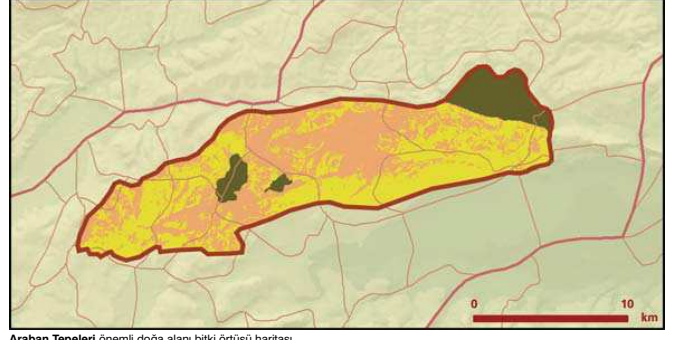
Küçük ebabil (*Apus affinis*) © Özkan Üner

■ **Yerel İlgili Sahipleri**
Adıyaman Vahşîliği, Gazi Antep Vahşîliği, Kahramanmaraş Vahşîliği, Araban Kaymaklığı, Pazarcık Kaymaklığı, Araban Belediyesi, Pazarcık Belediyesi, Gaziantep Üniversitesi Dağcılık Kulübü.

■ **Emel Akdoğan**



Araban Tepeleri önemli doğa alanı topografya haritası



Araban Tepeleri önemli doğa alanı bitki örtüsü haritası

Takson Adı	E	TE	Kırmızı Liste		Popülasyon Büyüklüğü	ÖDA Kriteri
			K	B		
 <i>Astragalus akmanii</i>	1	0	-	CR	Var	A1, A2
 <i>Apus affinis - Anadolu</i>	0	0	LC	EN	50 Çift (Üreme)	B1, B3, C1, C3
 <i>Lacerta cyanisparsa</i>	0	0	-	LC	Var	A2, A4, C1



Kızıl şahin (*Buteo rufinus*) © Soner Bekir - DoğaBel