

Bismil Ovası

GDA013

Acil
Gerileme (-1)



Toy (*Otis tarda*) © Franz Kovacs

Yüzölçümü : 141284 ha
Boylam : 40,83°D
Enlem : 37,81°K
Koruma Statüleri : Yok

Yükseklik : 510 m - 830 m
İl(ler) : Diyarbakır, Batman
İlçe(ler) : Çınar, Bismil, Silvan

■ **Alanın Tanımı**: Diyarbakır'ın doğusunda, Dicle Nehri ile kuzeyden Dicle'ye kavuşan Batman Çayı'nın çevresindeki çayırları ve tarım alanlarını içine alan geniş bir ovadır. Nehir boyunca uzanan taşkın bölgeleri ÖDA'nın doğal yaşam açısından en önemli bölgesidir ve bu alanlarda Dicle geniş menderesler yaparak akar.

■ **Habitatlar**: Genel olarak kuru ve sulu tarım yapılan arazilerden oluşur. Kuru tarım yapılan yerlerde daha çok buğday, arpa ve mercimek, sulu tarım alanlarında ise ağırlıklı olarak pamuk yetiştirilir. Bunun dışında, alanda parçalar halinde kalmış ve mera olarak kullanılan doğal bozkırlar. ÖDA'nın dış kısımlarında bozkır ve dağ geçiş bölgesindeki yamaçlarda seyrek meşe toplulukları vardır. Dicle'nin menderesleri üzerinde oluşan kumullar, taşlık adacıklar ve nehir kıyısı subasar bitki örtüsü pek çok tür için önemli yaşam alanlarıdır.

■ **Türler**: ÖDA, nesli tehlike altında olan *Trifolium batmanicum*'un dünya üzerinde bilinen tek dağılış alanıdır.

Türkiye'deki bilinen en büyük leylek (*Ciconia ciconia*) kolonisi Bismil Ovası'nda bulunur. Bunun dışında Dicle boyunca alaca yalıçapkını (*Ceryle rudis*) ve büyük kızkuşu (*Vanellus indicus aigneri*) gibi nadir türler üremektedir. Nesli küresel ölçekte tehlike altında bulunan toyun (*Otis tarda*) Güneydoğu Anadolu Bölgesindeki bilinen tek üreme popülasyonu ovada kuru tarım yapılan alanlarda kuluçkaya yatar.

Nesli dünya ölçeğinde tükenmekte olan Fırat kaplumbağası (*Rafetus euphraticus*) ve sadece bu ÖDA'da yaşayan *Cobitis kellei* adlı içsu balığı alan içindeki nehir vadisi ve kollarında bulunur. Bu iki tür Bismil Ovası'nın küresel önemini büyük oranda artırmaktadır.

■ **Alan Kullanımı**: Alanda yoğun olarak tarım yapılır. Son yıllardaki sulama projelerinin ardından pamuk tarımı yaygın hale gelmiştir. Kalan alanlarda kuru tarım yapılmakta, son bozkır kalıntıları ise küçükbaş hayvancılık için mera olarak kullanılmaktadır.

■ **Tehditler**: Alandaki en ciddi tehdit İlisu Barajı projesi ve farklı sulama projeleridir. İlisu Barajı ÖDA'daki hassas akarsu ekosistemini tümüyle ortadan kaldıracaktır. Ovadaki tarım faaliyetlerinin yoğunlaşması ve sulu tarım alanlarının gelişmesi birçok canlı türünü tehdit

etmektedir.

■ **Koruma Çalışmaları**: Bilinen bir çalışma yoktur.

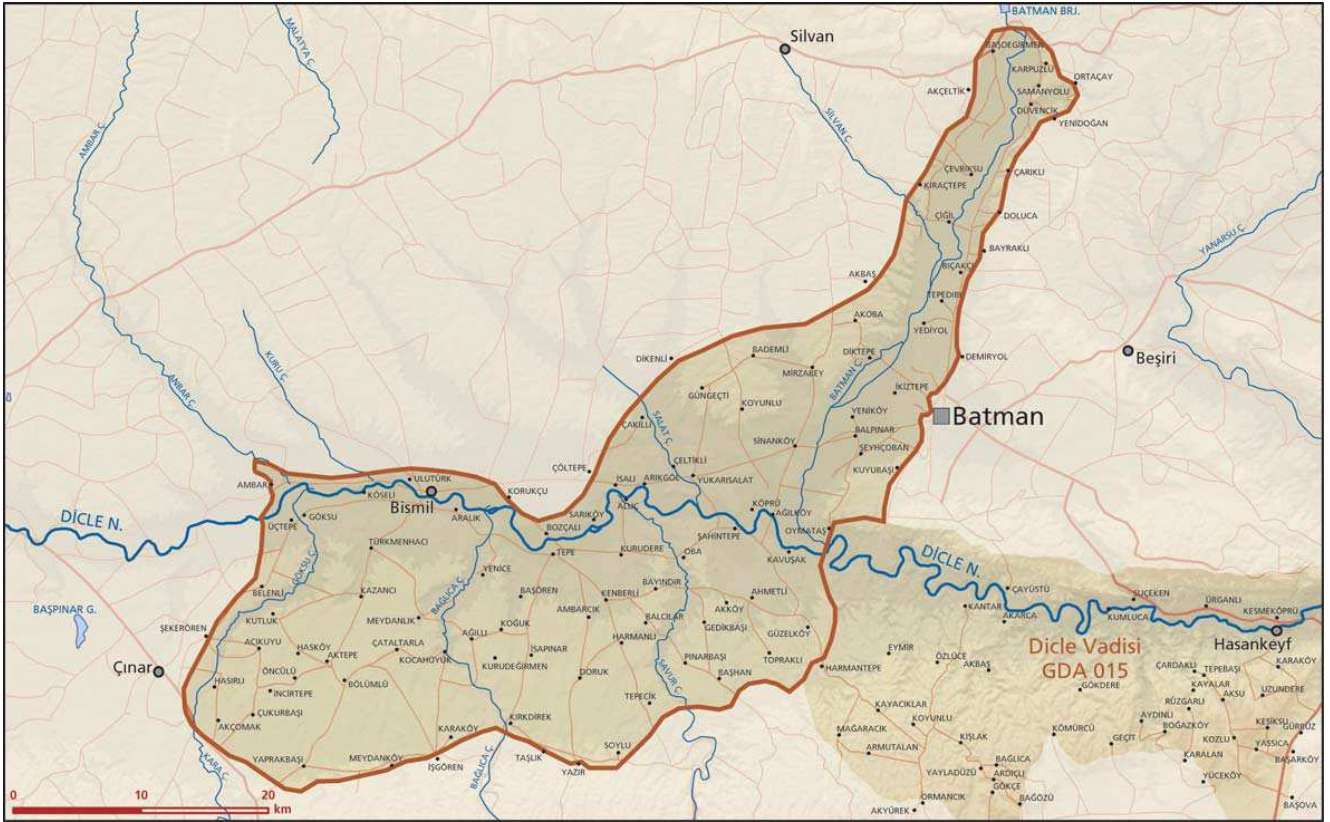


Bismil Ovası © Hillary & Geoff Welch

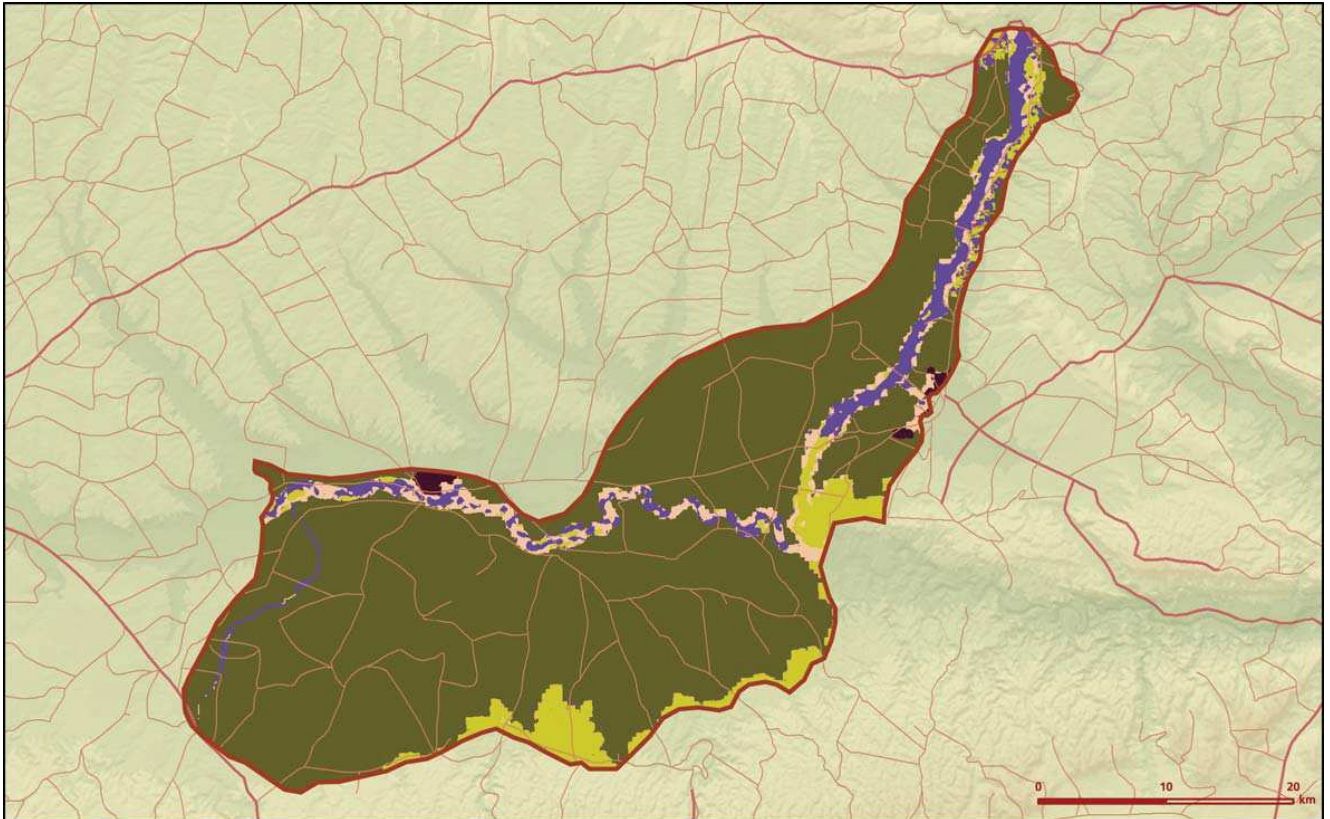
■ **Yerel İlgili Sahipleri**

Diyarbakır Vahitliği, Batman Vahitliği, Dicle Üniversitesi Biyoloji Bölümü, Diyarbakır Çevre Gönüllüleri Derneği.






■ **Süreyya İsfendiyaroğlu**



Bismil Ovasi önemli doğa alanı topografya haritası



Bismil Ovasi önemli doğa alanı bitki örtüsü haritası

Takson Adı	E	TE	Kırmızı Liste		Popülasyon Büyüklüğü	ÖDA Kriteri
			K	B		
 <i>Centaurea sclerolepis</i>	I	0	-	VU	Var	A1, A2
<i>Trifolium batmanicum</i>	I	I	-	EN	Var	A1, A2
 <i>Burchinus oedicnemus</i> - Doğu Avrupa	0	0	LC	VU	15 Çift (Üreme)	B1, C1
<i>Buteo rufinus</i>	0	0	LC	(NT)	Var (Üreme)	C1
<i>Calandrella brachydactyla</i>	0	0	LC	LC	Var (Üreme)	C1
<i>Ceryle rudis</i> - Anadolu	0	0	LC	CR	10-20 Çift (2002 Üreme)	B1, C1
<i>Cicconia cicconia</i> - Doğu Avrupa	0	0	LC	LC	200 Çift (Üreme)	C1
<i>Falco naumanni</i>	0	0	VU	LC	20 Çift (Üreme)	A1, C1
<i>Himantopus himantopus</i> - D. Avrupa ve D. Akdeniz	0	0	LC	LC	Var (Üreme)	C1
<i>Melanocorypha calandra</i>	0	0	LC	LC	Var (Üreme)	C1
<i>Otis tarda</i> - Avrupa	0	0	VU	VU	30-35 Birey (Üreme)	A1, B1, C1
<i>Vanellus indicus aigneri</i>	0	0	LC	VU	1 Çift (2003 Üreme)	C1
 <i>Hyaena hyaena</i> - Orta Doğu	0	0	NT	(EN)	Var	B1, C1
 <i>Emys orbicularis</i>	0	0	NT	NT	Var	C1
<i>Rafetus euphraticus</i>	0	0	EN	EN	Var	A1, C1
 <i>Cobitis kellei</i>	I	I	-	-	Var	A2, C1
<i>Schistura chryscristinae</i>	I	0	-	-	Var	A2, C1



Kocagöz (*Burchinus oedicnemus*) © Soner Bekir



Leylek (*Ciconia ciconia*) © Melih Özbek