

Cizre ve Silopi

GDA018

Çok Acil
Aynı (0)



Cizre © Hillary & Geoff Welch

Yüzölçümü : 11750 ha	Yükseklik : 340 m - 600 m
Boylam : 42,35°D	İl(ler) : Şırnak
Enlem : 37,23°K	İlçe(ler) : Cizre, Silopi, Şırnak merkez
Koruma Statüleri : Yok	

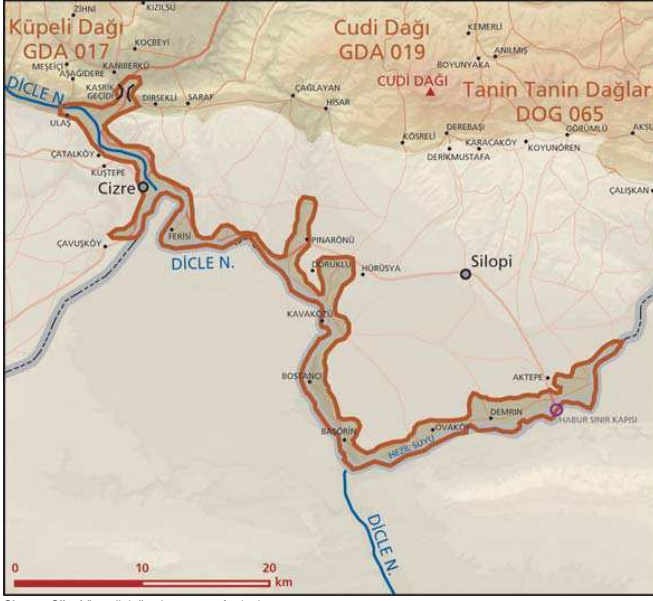
- **Alanın Tanımı:** Alan, Cudi Dağı'nın güneyinde Cizre ve Silopi ovalarının Suriye ve Irak'a sınır oluşturan bölgesinde yer alır. Batıda Kasrik Geçidi doğuda ise Habur sınır kapısıyla sınırlıdır. Sınır boyunca batıda Dicle Nehri, doğuda ise Dicle Nehri'nin bir kolu olan Hezil Çayı ve taşkınlarından oluşur. Güneye doğru alçalan Cizre ve Silopi ovaları, Dicle Nehri ile Hezil Çayı'nın keşiştiği noktada en alçak seviyeye ulaşır. Bu noktada küçük bir sulakalan oluşmuştur.
- **Habitatlar:** ÖDA, el değmemiş nehir kıyısı taşkın alanları, taşlık düzlük ve adalar, sazlıklar, subasar söğüt toplulukları, ıslak çayırlar, bozkırlar ve tarım alanlarından oluşur. Zengin nehir kıyısı yaşam alanları nedeniyle nadir kuş türleri için önemli bir üreme alanıdır. Dicle Nehri ile Hezil Çayı'nın keşişiminde oluşan sulakalan özellikle kış aylarında su kuşları için önemli bir kışlama alanıdır.
- **Türler:** Alanın kuzey ucundaki Kasrik Geçidi nesli tehlike altındaki *Isatis mardinensis* bitkisinin dünyadaki bilinen tek yaşam alanıdır. ÖDA, balıkçıl ve ördek türleri için önemli bir konaklama ve kışlama alanıdır. Aynı zamanda büyük kızkuşunun (*Hoplopterus indicus*) ülkemizde ürettiği en önemli alanıdır. Tür, alandaki nehir ve dereler boyunca bulunan çakıl adalarında üremektedir. Alanın güney ucundaki bozkırlarda ülkemizde nadir bir kuş türü olan yeşil ankuşu (*Merops superciliosus*) yuvalanmaktadır. Çizgili sırtlan (*Hyaena hyaena*), Fırat kaplumbağası (*Rafetus euphraticus*) ve çöl varanı (*Varanus griseus*) bölgedeki diğer önemli türlerdir.
- **Alan Kullanımı:** Tarıma elverişli topraklardan oluşan alanın güney kısmında ağırlıklı olarak sulu tarım yapılır. Diğer kısımlarda kuru tarım ve az miktarda küçükbaş hayvancılığı yapılır. Sınır bölgesi başta olmak üzere alanın bir kısmı askeri kullanıma aittir.
- **Tehditler:** Alanın kuzeyine yapımı planlanan Cizre Barajı, ÖDA üzerindeki en büyük tehdittir. Baraj, ÖDA sınırları içinde yapılmayacak olsa da, Dicle Nehri'nin doğal rejimini değiştireceği için muhtemelen alanın doğal yapısında önemli bozulmalara neden olacaktır. Bozkırların tarım arazilerine dönüşmesi, sulu tarım alanlarının artması ve yasadışı avcılık alandaki diğer tehditlerdir. Tarım faaliyetlerinde kullanılan kimyasal ilaçlar bölgedeki yaşam

- kalitesini olumsuz yönde etkilemektedir.
- **Koruma Çalışmaları:** Bilinen bir koruma çalışması yoktur.

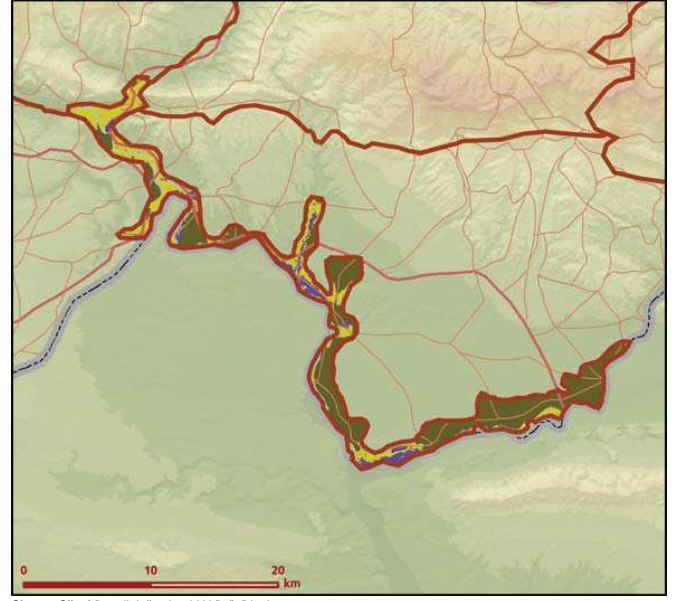


Küçük sumru (*Sterna albifrons*) © Soner Bekir - DoğaBel





- **Yerel İlgili Sahipleri**
Şırnak Valiliği, Cizre Kaymakamlığı, Silopi Kaymakamlığı.
- **Adnan Gençay, Dicle Tuba Kılıç**



Cizre ve Silopi önemli doğa alanı topografya haritası



Cizre ve Silopi önemli doğa alanı bitki örtüsü haritası

Takson Adı	E	TE	Kırmızı Liste		Popülasyon Büyüklüğü	ÖDA Kriteri
			K	B		
 <i>Isatis mardinensis</i>	I	I	-	EN	Var	A1, A2
 <i>Burchinus oedicnemus</i> - Doğu Avrupa	0	0	LC	VU	Nadir (Üreme)	B1, C1
<i>Ceryle rudis</i> - Anadolu	0	0	LC	CR	5-10 Çift (2000 Üreme)	B1, C1
<i>Glareola pratincola</i> - D. Akdeniz ve Karadeniz	0	0	LC	LC	100-200 Çift (1999 Üreme)	B3, C1, C3
<i>Hippolais olivetorum</i>	0	0	LC	LC	Var (Üreme)	C1
<i>Sterna albifrons</i> - D. Avrupa	0	0	LC	LC	1-2 Çift (Üreme)	C1
<i>Vanellus indicus aigneri</i>	0	0	LC	VU	20-30 Çift (1999 Üreme)	B1, C1
 <i>Hyaena hyaena</i> - Orta Doğu	0	0	NT	(EN)	Var	B1, C1
 <i>Rafetus euphraticus</i>	0	0	EN	EN	Var	A1, C1
<i>Varanus griseus</i> - Orta Doğu	0	0	-	(EN)	Var	B1, C1



Batak kirlangıcı (*Glareola pratincola*) © Soner Bekir - DoğaBel