

Kocaeli Tepeleri

MAR003

Korumaya Bağımlı
Gerileme (-1)



Maskeli örümcekkuşu (*Lanius nubicus*) © Tamer Zeybek

Yüzölçümü : 28049 ha
Boylam : 29,80°D
Enlem : 40,82°K
Koruma Statüleri : Yok

Yükseklik : 0 m - 640 m
İl(ler) : Kocaeli
İlçe(ler) : Gebze, Körfez, İzmit, Derince

- **Alanın Tanımı:** Kocaeli Tepeleri, İzmit Körfezi'nin kuzeyinde Kocaeli-İstanbul karayolu boyunca uzanan ve en doğuda Biçkidere Baraj Gölü'nü içine alarak son bulan alçak tepelerden oluşur. İzmit il yerleşiminin körfez kıyısında ilerlediği alanın kuzeyini çevreler. ÖDA'nın barındırdığı Kuzey Marmara Bölgesi'nin son Akdeniz maki toplulukları, Türkiye'nin en kuzeyindeki maki topluluğudur. İstanbul'u Anadolu'ya bağlayan anayol ÖDA'nın sınırları içinden geçer.
- **Habitatlar:** ÖDA, kıydan iç kesimlere doğru uzanan nispeten iyi korunmuş yüksek maki topluluklarıyla kaplıdır.
- **Türler:** Kocaeli tepelerinde önemli doğa alanı kriterlerini sağlayan zeytin mukallidi (*Hippolais olivetorum*) üremektedir.
- **Alan Kullanımı:** Kırsal yerleşimlerin yaygın olduğu alanda tarım ve ormancılık faaliyetleri yürütülmektedir.
- **Tehditler:** ÖDA'da bilinen ciddi boyutta bir tehdit olmamakla birlikte, Gölçük depremi sonrasında artan yapılaşma talebi alanda her geçen gün yeni yapıların belirmesine sebep olmaktadır.
- **Koruma Çalışmaları:** Alanda bilinen bir koruma çalışması yoktur.



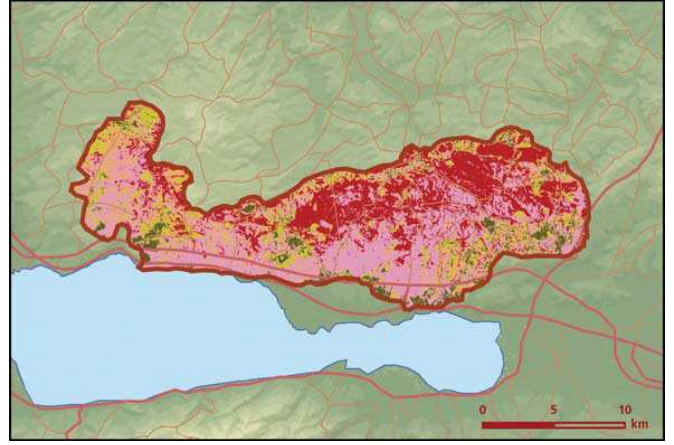
Tosbağa (*Testudo graeca*) © Ali İhsan Gökçen

■ **Yerel İgi Sahipleri**
Kocaeli Valiliği; Kocaeli Büyükşehir Belediyesi; Doğa Derneği.

■ **Gökmen Yağın**



Kocaeli Tepeleri önemli doğa alanı topografya haritası



Kocaeli Tepeleri önemli doğa alanı bitki örtüsü haritası

Takson Adı	E	TE	Kırmızı Liste		Popülasyon Büyüklüğü	ÖDA Kriteri
			K	B		
 <i>Caprimulgus europaeus</i>	0	0	LC	LC	Var (Üreme)	CI
<i>Dendrocopos syriacus</i>	0	0	LC	LC	Var (Üreme)	CI
<i>Emberiza caesia</i>	0	0	LC	LC	Var (Üreme)	CI
<i>Hippolais olivetorum</i>	0	0	LC	LC	Var (Üreme)	CI
<i>Lanius collurio</i>	0	0	LC	LC	Var (Üreme)	CI
<i>Lanius nubicus</i>	0	0	LC	LC	Var (Üreme)	CI
<i>Lullula arborea</i>	0	0	LC	LC	Var (Üreme)	CI
<i>Sylvia rueppelli</i>	0	0	LC	LC	Var (Üreme)	CI



Cyclamen coum © Ali İhsan Gökçen