

Biga Dağları

MAR009
Korumaya Bağımlı
Gerileme (-1)

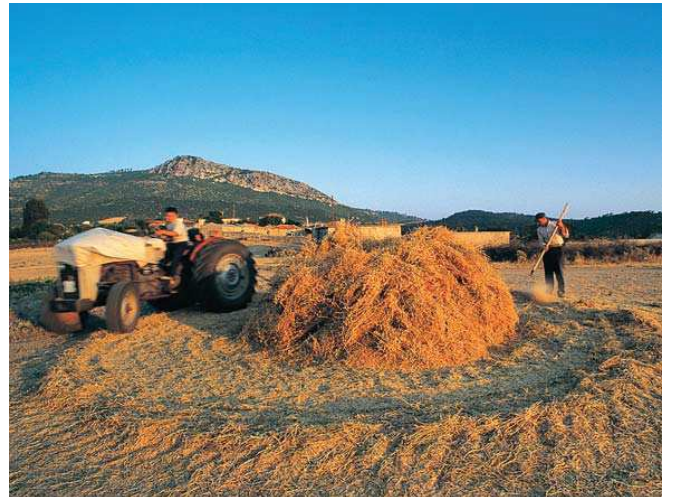


Paeonia mascula © Ali İhsan Gökçen

Yüzölçümü : 31081 ha
Boylam : 26,74°D
Enlem : 40,08°K
Koruma Statüleri : Yok

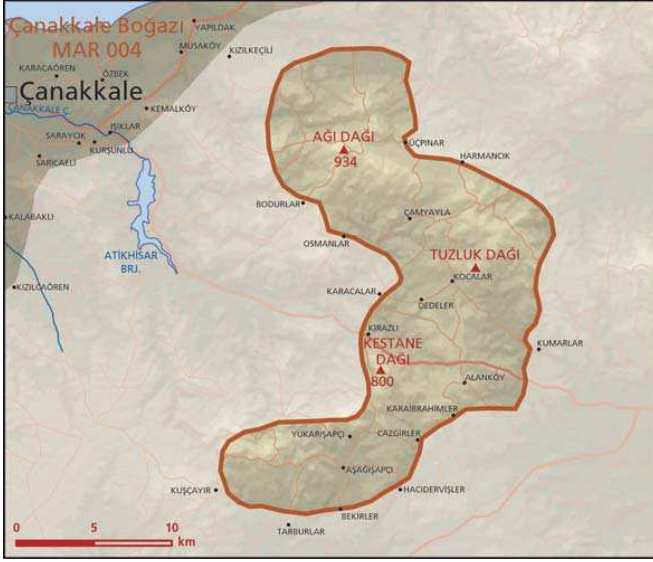
Yükseklik : 200 m - 934 m
İl(ler) : Çanakkale
İlçe(ler) : Lapseki, Çanakkale merkez, Çan, Bayramiç

- **Alanın Tanımı**: ÖDA, kuzeyde Çanakkale Boğazı ve güneyde Edremit Körfezi'yle sınırlanan Biga Yarımadası'nın orta bölümünde yer alır. Biga Dağları, en yüksek tepesi 934 olmak kaydıyla ortalama 400-450 metre yüksekliğinde tepelerden oluşan ve kuzey güney yönünde uzanan küçük bir dağ silsilesidir. Biga Dağları'ndan Çanakkale Boğazı'nın güney kıyılarına doğru akan çok sayıda dere ÖDA'nın engebeli bir yapıya sahip olmasına neden olmuştur.
- **Habitatlar**: ÖDA'daki başlıca doğal yaşam ortamları ormanlar, bodur çalılıklarla kaplı meralar, maki toplulukları ve tarım alanlarıdır. ÖDA'nın alçak kesimlerinde kızılçam (*Pinus brutia*), yükseklerde ise saçlı meşelere (*Quercus cerris*) rastlamak mümkündür.
- **Türler**: Alanda bulunan ve yöreden ismini alan Troya kardeleni (*Galanthus trojanus*), *Crocus candidus* ve *Paeonia mascula* ssp. *bodurii* adlı bitki taksonları ÖDA kriterlerini sağlamaktadır. ÖDA kriterlerini bölgesel ölçekte sağlayan alaca ağaçkakan (*Dendrocopos syriacus*) ve orman toygannın (*Lullula arborea*) alanda ürettiği bilinmektedir.
- **Alan Kullanımı**: Biga Dağları'ndaki temel geçim kaynakları ormancılık, tarım ve hayvancılıktır. Bununla birlikte tarıma dayalı sanayi gelişmekte olan sektörlerden biridir.
- **Tehditler**: Alan üzerindeki önemli tehditlerden biri tarım alanlarının hızla genişletilmesidir. Seramik endüstrisine yönelik taş ocakları alanın bitki örtüsü üzerinde tehdit oluşturabilir.
- **Koruma Çalışmaları**: Bilinen bir koruma çalışması yoktur.

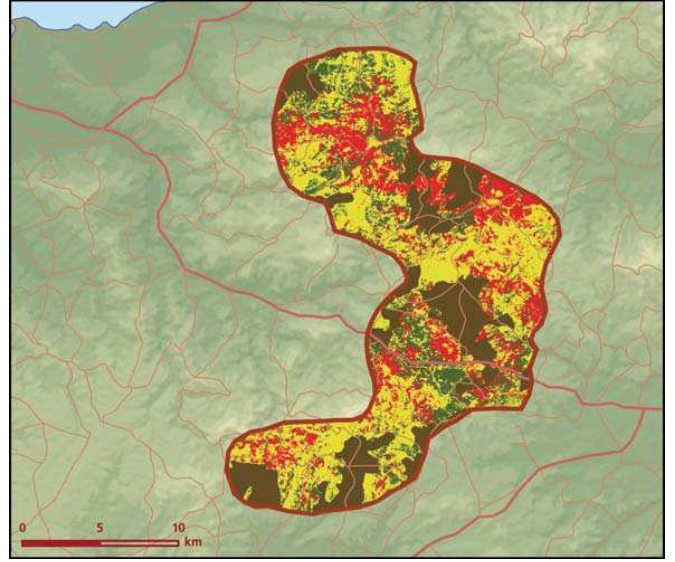


Biga © Fatih Pinar

- **Yerel İlgili Sahipleri**
Çanakkale Valliği, Çanakkale İl Çevre ve Orman Müdürlüğü, Doğal Hayatı Koruma Derneği, Çanakkale Kuş Gözlem Topluluğu.
- **Gökmen Yağcı**



Biga Dağları önemli doğa alanı topografya haritası



Biga Dağları önemli doğa alanı bitki örtüsü haritası

Takson Adı	E	TE	Kırmızı Liste		Popülasyon Büyüklüğü	ÖDA Kriteri
			K	B		
 <i>Crocus candidus</i>	I	0	-	NT	Var	A2
<i>Galanthus trojanus</i>	I	0	-	CR	Var	A1, A2
<i>Paeonia mascula ssp. bodurii</i>	I	0	-	EN	Var	B1, B2
 <i>Dendrocopos syriacus</i>	0	0	LC	LC	Var (Üreme)	C1
<i>Lullula arborea</i>	0	0	LC	LC	Var (Üreme)	C1



Agaç faresi (*Dryomys nitidula*) © Laurens Vogelaers