

Sırsındığı

MAR010
Korumaya Bağımlı
Gerileme (-1)



Gölbaba © Murat Bozdoğan

Yüzölçümü : 41878 ha
Boylam : 26,50°D
Enlem : 41,71°K
Koruma Statüleri : Yok

Yükseklik : 15 m - 270 m
İl(ler) : Edirne
İlçe(ler) : Edirne merkez, Uzunköprü, Meriç

- **Alanın Tanımı:** Sırsındığı ÖDA'sı adını bugünkü adı Sarayakpınar olan bucağın eski adından alır. Türkiye, Bulgaristan ve Yunanistan sınırının ortasında yer alan ÖDA, Meriç ve Tunca nehirleri boyunca uzanır. Alan büyük ölçüde nehir ekosistemi ve tarım alanlarıyla kaplıdır. Çok sayıda tarihi yerleşim, anıtmezar ve şehitlikleriyle bilinen Sırsındığı Ovası ve bu ovadan güneye doğru Meriç Nehri boyunca uzanan galeri ormanları ve taşkınlar alanının sınırları içinde kalır. ÖDA, barındırdığı sulu su kolonileri ve içsu balıkları nedeniyle önem taşır.
- **Habitatlar:** ÖDA; geniş tarım alanları, nehir kıyısı taşkınları ve galeri ormanlarından oluşur. Ağaç toplulukları, adacıklar ve sazlıklar Meriç Nehri boyunca uzanır. Tarım alanları alanın kuzey kısmındaki ovada geniş yer kaplar.
- **Türler:** ÖDA'nın kuzeyinde uzanan büyük bir kısmı tarım arazileriyle kaplı ovada şah kartal (*Aquila heliaca*) ve yoz atmaca (*Accipiter brevipes*) üremektedir. Nesli küresel ölçekte tehlike altında olan fare kuyruklu yediyüzer (*Myomimus roachii*), beyazkesicidilli körfare (*Nannospalax leucodon*) ve Avrupa gelengisi (*Spermophilus citellus*) diğer korumada öncelikli türlerdir. Alan aynı zamanda Trakya tosağası (*Testudo hermanni*) için önem taşır. ÖDA'ından geçen Meriç Nehri'nde, nesli küresel ölçekte tehlike altında olan *Vimba melanops* adlı içsu balığı yaşamaktadır. Aynı bölge *Coenagrion ornatum* adlı kızböceği için de önemlidir.
- **Alan Kullanımı:** Bölgedeki temel geçim kaynağı tarım ve hayvancılıktır.
- **Tehditler:** Tarım alanlarının genişlemesi ve aşırı kimyasal ilaç kullanımı alanındaki en ciddi sorunlardır.
- **Koruma Çalışmaları:** Alanda bilinen bir koruma çalışması yoktur.



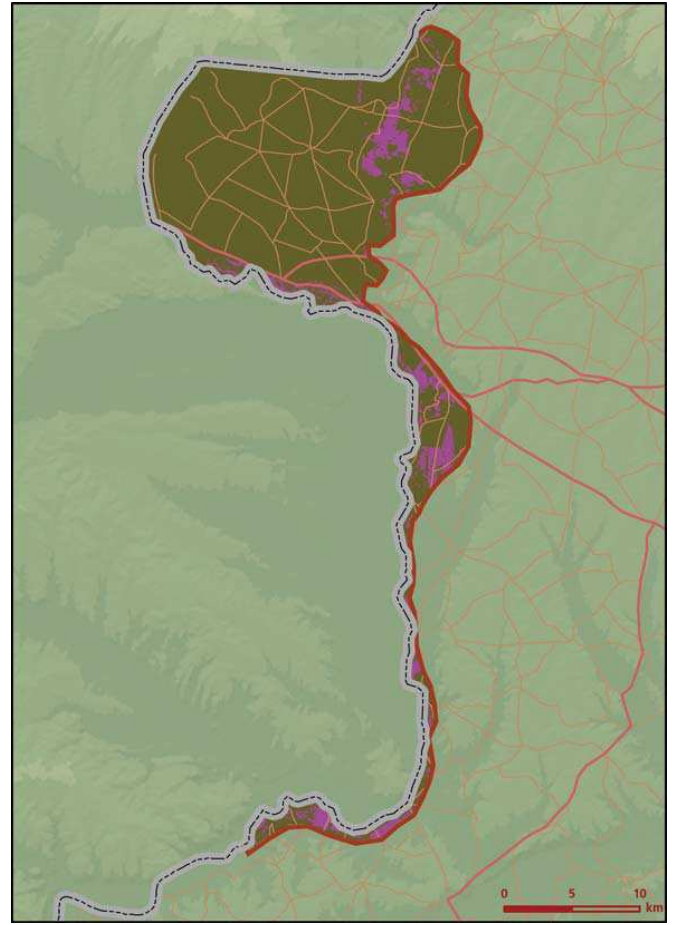
Beyazkesicidilli körfare (*Nannospalax leucodon*) © Laurens Vogelaers

■ **Yerel İlgili Sahipleri**
Edirne Valiliği; Edirne İl Çevre Ve Orman Müdürlüğü, İstanbul Kuş Gözlem Topluluğu.







■ **Gökmen Yağcı**



Sirsindığı önemli doğa alanı topografya haritası



Sirsindığı önemli doğa alanı bitki örtüsü haritası

Takson Adı	E	TE	Kırmızı Liste		Popülasyon Büyüklüğü	ÖDA Kriteri
			K	B		
 <i>Accipiter brevipes</i> - Avrupa	0	0	LC	VU	1 Çift (2000 Üreme)	CI
<i>Aquila heliaca</i>	0	0	VU	LC	2 Çift (Üreme)	CI
 <i>Myomimus roachi</i>	0	0	VU	EN	Var	A1, A2, CI
<i>Nannospalax leucodon</i>	0	0	VU	-	Var	A1
<i>Spermophilus citellus</i>	0	0	VU	-	Var	A1, CI
<i>Spermophilus citellus thracicus</i>	0	0	VU	(VU)	Var	B1, B2, CI
 <i>Bombina bombina</i>	0	0	LC	LC	Var	CI
<i>Triturus karelinii</i>	0	0	LC	LC	Var	CI
 <i>Testudo hermanni</i>	0	0	NT	NT	Var	CI
 <i>Aspius aspius</i>	0	0	DD	-	Var	CI
<i>Rhodeus sericeus amarus</i>	0	0	LC	-	Var	CI
<i>Vimba melanops</i>	0	0	VU	-	Var	A1, CI
 <i>Coenagrion ornatum</i>	0	0	-	-	Var	CI