

Istranca Dağları

MAR011
Korumaya Bağımlı
Gerileme (-1)



© Ali İhsan Gökçen

Yüzölçümü : 196502 ha | **Yükseklik** : 0 m - 1031 m
Boylam : 27,61°D | **İl(ler)** : Kırklareli
Enlem : 41,86°K | **İlçe(ler)** : Kofçaz, Kırklareli merkez, Demirköy, Pınarhisar, Vize
Koruma Statüleri : Yok

- **Alanın Tanımı**: Kırklareli sınırları içinde kalan ve Yıldız Dağları olarak da bilinen Istranca Dağları, Kuzey Trakya'da denize paralel uzanan dağ sırasıdır. ÖDA'nın kuzey yansında Karadeniz iklimi özellikleri hâkimdir ve bu nedenle dağın bu yüzü yaprak döken ormanlarla kaplıdır. Alanın kuzey kesimi insan yerleşimlerinden nispeten uzaktır ve bu bölge Bulgaristan sınırına komşudur. Nispeten daha kurak olan güneydeki orman dokusu dağın Karadeniz'e bakan yamaçlarına göre çok daha seyrekdir. Istranca Dağları'nın zengin su kaynaklarının İstanbul'a taşınması amacıyla planlanan barajlar ÖDA için ciddi tehdit oluşturmaktadır.
- **Habitatlar**: ÖDA; ağırlıklı olarak ormanlarla kaplıdır. İklimsel açıdan farklar gösteren dağın kuzey ve güney yamaçları orman dokusu açısından da farklıdır. Dağın güney yamaçları büyük çoğunlukla kuru orman bitki örtüsüyle kaplıdır ve bu ormanlar saçlı meşe (*Quercus cerris*) ve Istranca meşesi (*Q. hartwissiana*) gibi pek çok meşe türüne ev sahipliği yapar. Kuzeydeki ormanlar ise daha nemli bir yapıya sahiptir ve kıyı şeridindeki tepelik alanlarda kopuk karaçam toplulukları bulunur. ÖDA sınırları içinde çok sayıda mağaraya rastlanır ve bunlardan bazıları yarasalar için kritik öneme sahiptir.
- **Türler**: Nesli küresel ölçekte tehlike altında olan ülkemize endemik Boğaziçi kafesotu (*Symphytum pseudobulbosum*) alandaki önemli bitki türlerinden biridir. ÖDA, özellikle orman kuşları için önemli bir üreme alanıdır. Alandaki önemli kuş türlerinin arasında yılan kartalı (*Circus gallicus*) ve alaca sinekkapan (*Ficedula semitorquata*) bulunur. Memeli türleri açısından önem taşıyan ÖDA'daki mağaralar büyük sayılarda ve çok fazla türden yarasayı barındırır. Basık burunlu yarasalar (*Barbastella barbastellus*), büyükkulaklı yarasalar (*Myotis bechsteini*), uzunayaklı yarasalar (*Myotis capaccinii*), kirpikli yarasalar (*Myotis emarginatus*), Akdeniz nalburunlu yarasası (*Rhinolophus euryale*) ve Mehely'nin nalburunlu yarasası (*Rhinolophus mehelyi*) alanda yaşayan ve nesli küresel ölçekte tehlike altında olan türlerdir. ÖDA, bunlar dışında beş başka yarasalar türü için bölgesel ölçekte önem taşır. Dar yayılışlı bir kızıböceği türü olan *Somatochlora borisi* ÖDA'daki küresel öneme sahip canlı türlerinden biridir.

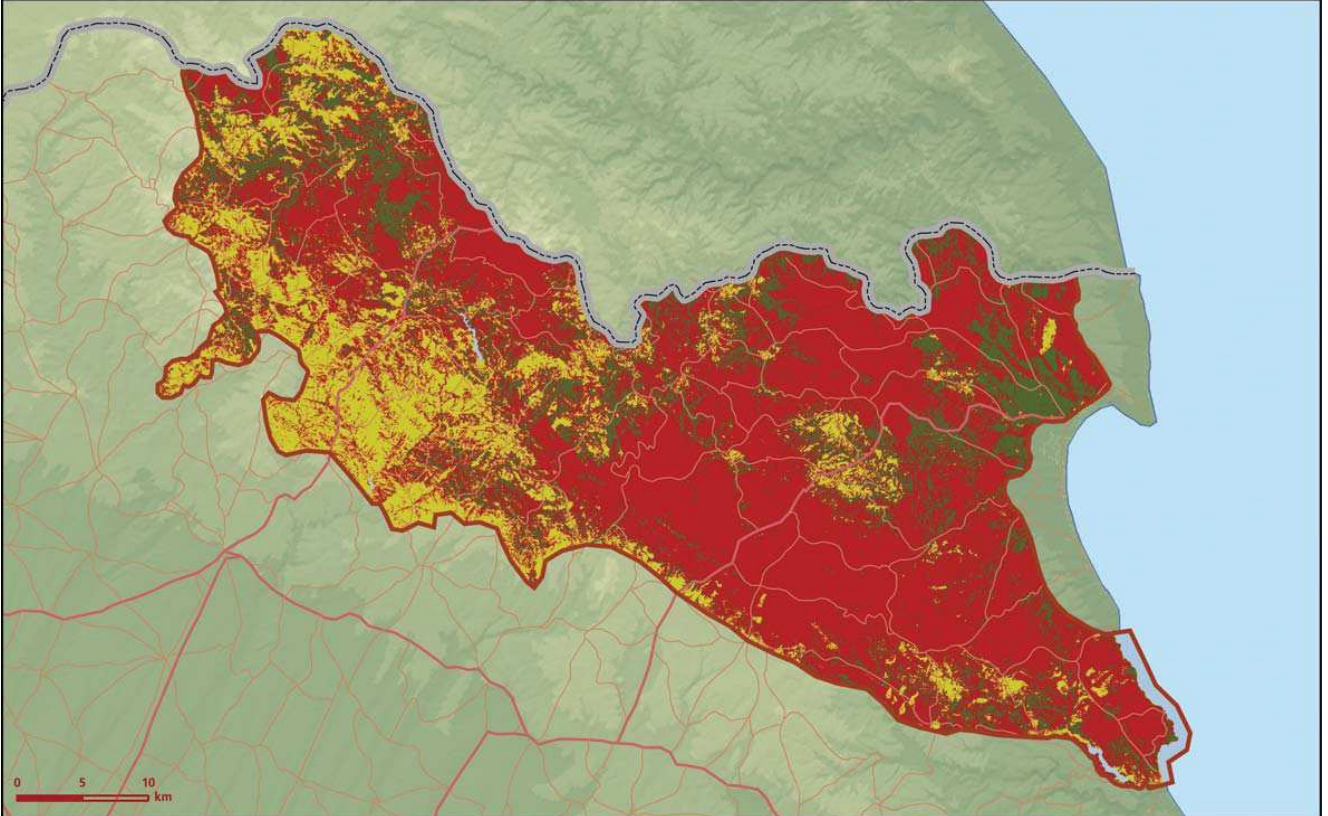
- **Alan Kullanımı**: ÖDA'daki ormanların büyük kısmı işletilmektedir. Yakın zamana kadar bölgedeki temel hasat biçimi baltalık orman rejimi olmakla birlikte bu durum baltalık orman kullanımının terk edilmesiyle ortadan kalkmıştır. ÖDA'daki kısıtlı sayıdaki yerleşim alanlarının yakınındaki temel ekonomik faaliyetler tarım ve hayvancılıktır. ÖDA içinde tanıma ayrılmış alanlar, daha çok az eğimli akarsu vadileri boyunca uzanır.
- **Tehditler**: Alanda bilinen en ciddi tehdit ön araştırmaları tamamlanan Çağlayık, Balaban, Efendidere, Madaradere, Demirköy, Yavuzdere, Ekşelmadere ve Kızılağaç barajlarıdır. Alanın güney ucundaki Pabuçdere Barajı ise inşa halindedir. Henüz gündemde olmamakla birlikte Trakya Yanımadasi'nin kuzeyinden geçmesi düşünülen otoyol projesi alandaki doğal yaşam ortamlarının bozulmasına neden olabilir.
- **Koruma Çalışmaları**: İstanbul'daki sivil toplum örgütleri ÖDA üzerinde yapılması planlanan barajların revizyonu ve iptali konusunda çalışmaktadır.

■ **Yerel İlgili Sahipleri**
Edirne İl Çevre ve Orman Müdürlüğü; Edirne Belediyesi; Trakya Üniversitesi; İstanbul Su ve Kanalizasyon İdaresi; İstanbul Kuş Gözlem Topluluğu.







■ **Gökmen Yağcı**



Istranca Dağları önemli doğa alanı topografya haritası



Istranca Dağları önemli doğa alanı bitki örtüsü haritası

Takson Adı	E	TE	Kırmızı Liste		Popülasyon Büyüklüğü	ÖDA Kriteri
			K	B		
 <i>Symphytum pseudobulbosum</i>	1	0	-	CR	Var	A1, A2
<i>Veronica turilliana</i>	0	0	-	VU	Var	A2, B1
 <i>Bubo bubo</i>	0	0	LC	LC	Var (Üreme)	CI
<i>Caprimulgus europaeus</i>	0	0	LC	LC	Var (Üreme)	CI
<i>Circaetus gallicus</i> - Avrupa	0	0	LC	LC	Var (Üreme)	CI
<i>Dendrocopos medius</i>	0	0	LC	LC	Var (Üreme)	CI
<i>Dendrocopos syriacus</i>	0	0	LC	LC	Var (Üreme)	CI
<i>Emberiza hortulana</i>	0	0	LC	LC	Var (Üreme)	CI
<i>Ficedula semitorquata</i>	0	0	NT	LC	Var (Üreme)	CI
<i>Lanius minor</i>	0	0	LC	LC	Var (Üreme)	CI
<i>Lullula arborea</i>	0	0	LC	LC	Var (Üreme)	CI
 <i>Barbastella barbastellus</i>	0	0	VU	VU	Var	A1, CI
<i>Lutra lutra</i>	0	0	NT	-	Var	CI
<i>Miniopterus schreibersii</i>	0	0	LC	NT	Var	CI
<i>Myotis bechsteini</i>	0	0	VU	VU	Var	A1, CI
<i>Myotis blythii</i>	0	0	LC	LC	Var	CI
<i>Myotis capaccinii</i>	0	0	VU	LC	Var	A1, CI
<i>Myotis emarginatus</i>	0	0	VU	VU	Var	A1, CI
<i>Myotis myotis</i>	0	0	NT	LC	Var	CI
<i>Rhinolophus blasii</i>	0	0	NT	VU	Var	CI
<i>Rhinolophus blasii</i> - Güneydoğu Avrupa	0	0	NT	VU	Var	B1, CI
<i>Rhinolophus euryale</i>	0	0	VU	VU	Var	A1, CI
<i>Rhinolophus ferrumequinum</i>	0	0	NT	NT	Var	CI
<i>Rhinolophus hipposideros</i>	0	0	LC	NT	Var	CI
<i>Rhinolophus mehelyi</i>	0	0	VU	VU	Var	A1, CI
<i>Sorex araneus</i> - Istranca	0	0	LC	-	Var	B2, CI
<i>Sorex minutus</i> - Istranca	0	0	LC	-	Var	B2, CI
<i>Talpa levantis</i> - Trakya	0	0	LC	LC	Var	B2, CI
 <i>Triturus karelinii</i>	0	0	LC	LC	Var	CI
 <i>Testudo graeca</i>	0	0	VU	NT	Var	A1, CI
<i>Testudo hermanni</i>	0	0	NT	NT	Var	CI
 <i>Somatochlora borisi</i>	0	0	-	-	Var	A2, A4, CI



Dupnisa Mağarası © Ali İhsan Gökçen



Somatochlora borisi © Vincent J. Kakman