

Marmara Adaları

MAR012

Korumaya Bağımlı
Gerileme (-1)



Tepeli karabatak (*Phalacrocorax aristotelis desmarestii*) © Murat Bozdoğan

Yüzölçümü : 102875 ha | **Yükseklik** : 0 m - 808 m
Boylam : 27,72°D | **İl(ter)** : Balıkesir
Enlem : 40,51°K | **İlçe(ler)** : Marmara, Erdek, Bandırma
Koruma Statüleri : Doğal sit alanı

- **Alanın Tanımı**: ÖDA, Marmara Denizi'nin güneyinde yer alır ve Kapıdağ Yarımadası'nı ve yarımadanın karşısındaki irili ufaklı adaları kapsar. Kapıdağ Yarımadası bir zamanlar adayken akıntuların iki kordon halinde kumları yığması (tombolo oluşumu) sonucunda karaya bağlanmıştır. Tomboloyu oluşturan bu kum tabakasının bulunduğu bölge yağışlı yıllarda bataklık halini alır. Kapıdağ'ın özellikle batı kısmında yüksekliği 700 metreyi aşan tepeler bulunur. Bunların en yükseği 808 metreyle Kese Tepesi'dir. Kapıdağ'ın kuzeybatısında yer alan adaların en büyüğü Marmara Adası'dır. Marmara Adası'nın en yüksek yeri 699 metre yüksekliğindeki Büyük Çayır Tepesi'dir. Batıdan doğuya ÖDA'daki diğer adalar, Avşa, Paşalimanı, Ekinlik, Zeytinli ve Koyun adaları sıralanır. Popüler tatil mekânlarından biri olan Erdek, ÖDA'nın güneybatısındadır. Marmara Adaları, bölgeye adını veren mermer ocaklarına ev sahipliği yapar.
- **Habitatlar**: Alan, orman ve maki toplulukları, kumul ve ada ekosistemlerinden oluşur. Marmara Adaları ÖDA'sının en önemli parçalarından biri Kapıdağ Yarımadası'dır. Dağlık ve engebeli bir yapıya sahip yarımadanın doğu ve batı kısmında küçük kumsallar bulunur. Yarımada geniş yapraklı orman topluluklarına sahiptir. Alanın batısı ve güneyindeki düşük irtifada yer alan bölgelerde doğal olarak pınal meşesi maki toplulukları bulunmakla beraber bu bölgelerin çoğu şu an zeytinliklerle kaplıdır. Yüksek irtifada özellikle iç bakılarda Batı Anadolu meşe ormanları hakimdir. Kuzey ve kuzeydoğu bakılı bölgelerde ise kayın ormanları mevcuttur. Adalarda Marmara Adası haricinde ormanlara rastlanmaz. Marmara Adası'nın kuzey kıyılarında kızılçam ormanları ve zeytinlikler bulunur. ÖDA, adalarda ve deniz kıyısı kayalıklarında üreyen birçok kuş türü için büyük önem taşır.
- **Türler**: Marmara Adaları bitki, kuş, memeli, sürüngen ve kelebekler açısından önemlidir. Alan, nesli tehlikede ve ülkemize endemik olan *Verbascum aschersonii* ve *Verbascum simavicum* sığırcuğu türleri için önemlidir. Adalarda üreyen deniz kuşlarının arasında ada doğanı (*Falco eleonorae*), tepeli karabatak (*Phalacrocorax aristotelis desmarestii*) ve gümüş martı (*Larus cachinnans michahellis*) bulunur. Alanda üreyen diğer önemli kuş türleri kaya kartalı (*Aquila chrysaetos*), gökdoğan (*Falco*

peregrinus) ve gökkuzgundur (*Coracias garrulus*).

Yarımada ve adalarda, nesli küresel ölçekte tehdit altında Akdeniz foku (*Monachus monachus*), farekulaklı su yarasası (*Myotis capaccinii*), Mehely'in nalburunluyarasası (*Rhinolophus mehelyi*), Akdeniz nalburunluyarasası (*Rhinolophus euryale*) gibi önemli memeli türleri varlığını sürdürmektedir.

Alanda yaşayan önemli sürüngen taksonları adı tosağa (*Testudo graeca*) ve ince parmaklı kelerin bir alttürü olan *Cyrtopodion kotschyi karabagi*'dir.

ÖDA, nesli bölgesel ölçekte tehlike altında olan san lekeli zıpzıp (*Thymelicus acteon*) kelebek türü için önem taşır.

■ **Alan Kullanımı**: Marmara Adaları ÖDA'sında zeytinçilik başta olmak üzere tarım, balıkçılık, ormancılık ve turizm gibi birçok alan kullanım şekli bulunur. ÖDA'ya, İstanbul ve Bursa gibi büyük şehirlerden ulaşım olanakları bulunmaktadır ve alan yoğun olmamakla birlikte ikinci konut ve günübirlik turistik faaliyetlerin baskısı altındadır. Madencilik diğer bir kullanım şeklidir.

■ **Tehditler**: Pek çoğu plansız ve yasadışı olan madencilik çalışmaları, ÖDA'nın biyolojik çeşitliliğini tehdit etmektedir. Alan üzerindeki bir diğer tehdit ise turizm amaçlı plansız yapılaşma talepleridir.

Bölge halkı, Kapıdağ Yarımadası'nın doğusunda yer alan Tatlısu köyünde yapılması planlanan tersanenin iptalini talep etmektedir.

■ **Koruma Çalışmaları**: Tatlısu köyü sakinleri alana yapılması planlanan tersanenin engellemesi için kampanya yürütmektedir. Alanda bilinen başka bir koruma çalışması yoktur.

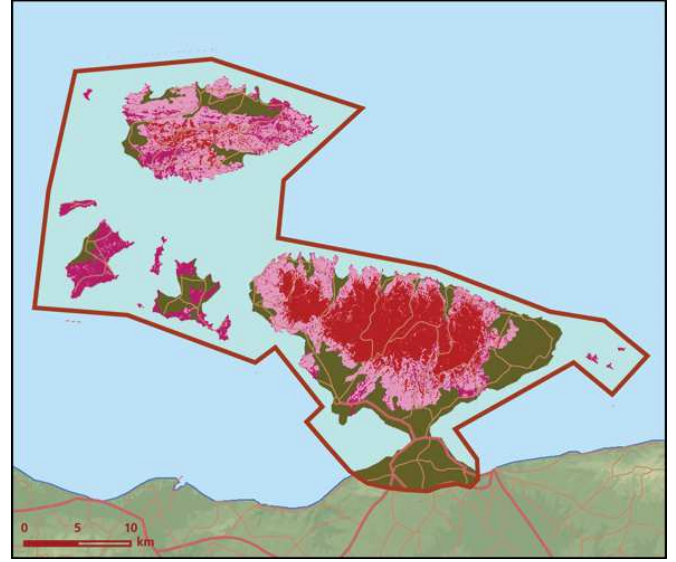
Yerel İlgili Sahipleri

Balıkesir Valiliği; Balıkesir İl Çevre ve Orman Müdürlüğü; Erdek Kaymakamlığı; Erdek Belediye Başkanlığı; Sahil Güvenlik Marmara ve Boğazlar Bölge Komutanlığı; Uludağ Kuş Gözlem Topluluğu, Tatlısu Köyü.

■ Süreyya İsfendiyaroğlu, Gökmen Yalçın





Marmara Adaları önemli doğa alanı topografya haritası



Marmara Adaları önemli doğa alanı bitki örtüsü haritası

	Takson Adı	E	TE	Kırmızı Liste		Popülasyon Büyüklüğü	ÖDA Kriteri
				K	B		
✿	<i>Hieracium marmoricola</i>	I	0	-	DD	Var	A2
	<i>Verbascum ascheronii</i>	I	0	-	VU	Var	A1, A2
	<i>Verbascum simavicum</i>	I	0	-	VU	Var	A1, A2
🦅	<i>Anthus campestris</i>	0	0	LC	LC	Var (Üreme)	C1
	<i>Aquila chrysaetos</i>	0	0	LC	LC	Nadir (Üreme)	C1
	<i>Buteo rufinus</i>	0	0	LC	(NT)	Var (Üreme)	C1
	<i>Circaetus gallicus - Avrupa</i>	0	0	LC	LC	Var (Üreme)	C1
	<i>Coracias garrulus - Avrupa</i>	0	0	NT	VU	Var (Üreme)	B1, C1
	<i>Dendrocopos syriacus</i>	0	0	LC	LC	Var (Üreme)	C1
	<i>Emberiza caesia</i>	0	0	LC	LC	Var (Üreme)	C1
	<i>Emberiza hortulana</i>	0	0	LC	LC	Var (Üreme)	C1
	<i>Falco eleonorae</i>	0	0	LC	LC	18-21 Çift (1978 Üreme)	C1
	<i>Falco peregrinus</i>	0	0	LC	LC	Var (Üreme)	C1
	<i>Hippolais olivetorum</i>	0	0	LC	LC	Var (Üreme)	C1
	<i>Lanius collurio</i>	0	0	LC	LC	Var (Üreme)	C1
	<i>Larus cachinnans michahellis</i>	0	0	LC	LC	500-3000 Çift (1997 Üreme)	B3
	<i>Pelecanus onocrotalus - Avrupa ve Ön Asya</i>	0	0	LC	LC	750 Birey (2005 Göç)	B3, C1, C3
	<i>Phalacrocorax aristotelis desmarestii</i>	0	0	LC	LC	50-250 Çift (1997 Üreme)	B3, C1, C3
	<i>Phalacrocorax aristotelis desmarestii</i>	0	0	LC	LC	150 Birey (1996 Üreme dışı)	C1
	<i>Sylvia rueppelli</i>	0	0	LC	LC	Nadir (Üreme)	C1
🐾	<i>Lutra lutra</i>	0	0	NT	-	Var	C1
	<i>Miniopterus schreibersii</i>	0	0	LC	NT	Var	C1
	<i>Monachus monachus</i>	0	0	CR	(CR)	Var	A1, C1
	<i>Monachus monachus - Doğu Akdeniz</i>	0	0	CR	(CR)	Var	B1, C1
	<i>Myotis blythii</i>	0	0	LC	LC	Var	C1
	<i>Myotis capaccinii</i>	0	0	VU	LC	Var	A1, C1
	<i>Rhinolophus euryale</i>	0	0	VU	VU	Var	A1, C1
	<i>Rhinolophus ferrumequinum</i>	0	0	NT	NT	Var	C1
	<i>Rhinolophus mehelyi</i>	0	0	VU	VU	Var	A1, C1

Takson Adı	E	TE	Kırmızı Liste		Popülasyon Büyüklüğü	ÖDA Kriteri
			K	B		
 <i>Cyrtopodion kotschy karabagi</i>	1	0	-	LC	Var	B2, C1
<i>Testudo graeca</i>	0	0	VU	NT	Var	A1, C1
 <i>Thymelicus acteon - Anadolu</i>	0	0	-	VU	Var	B1



Marmara Adası © Hakan Öge



Yılan kartalı (*Circus gallicus*) © Özkan Üner