

# Armutlu Yarımadası

**MAR020**  
Korumaya Bağımlı  
Gerileme (-1)



Crocus pestalozzae © Erdoğan Tekin

**Yüzölçümü** : 80038 ha  
**Boylam** : 29,05°D  
**Enlem** : 40,54°K  
**Koruma Statüleri** : Yok

**Yükseklik** : 0 m - 900 m  
**İl(ler)** : Yalova, Bursa  
**İlçe(ler)** : Yalova, Çınarcık, Termal, Armutlu, Orhangazi, Gemlik

- **Alanın Tanımı:** Armutlu, Marmara Denizi'ne uzanan Yalova ilinin Çınarcık ve Termal ilçeleriyle Bursa ilinin Orhangazi ilçesiyle çevrili bir yarımadadır. Alanın güneyinde Gemlik Körfezi bulunur. Doğu-batı doğrultusunda uzanan alan, makiliklerle çevrili bakır ormanlardan ve yerleşime fazla açılmamış bir kıyı şeridinden oluşur. İnsan faaliyetlerinin nispeten az olduğu alanda turizm faaliyetleri artış göstermektedir. Akdeniz ikliminin ılıman etkisinin gözlendiği alanda, ÖDA kriterini sağlayan bölge endemik bitki türleri açısından zengindir.
- **Habitatlar:** ÖDA; maki toplulukları, yaprak dökken ormanlar ve iyi korunmuş bir kıyı şeridinden oluşur. Armutlu Yarımadası'nın batı ucunda ve kıyılarda geniş alan kaplayan makilikler kıyıda içeri girildikçe ve yükseldikçe yerini yaprak dökken ağaçların oluşturduğu ormanlara bırakır.
- **Türler:** ÖDA, iyi korunmuş ormanları ve makilikleriyle çok sayıda türe ev sahipliği yapar. Alandaki yedi bitki taksonu ÖDA kriterlerini sağlamaktadır. Nesli küresel ölçekte tehlike altında ve endemik Çatalca peygamberçiçeği (*Centaurea hermannii*) ve Ümraniye çiğdemi (*Crocus pestalozzae*) gibi türler bulunur.
- Ortanca ağaçkakan (*Dendrocopos medius*) ve kara ağaçkakan (*Dryocopus martius*) gibi nadir türlerin görüldüğü alan aynı zamanda Akdeniz biyomuna özgü zeytin mukallidi (*Hippolais olivetorum*) gibi türlere de ev sahipliği yapar.
- ÖDA'da ayrıca nesli küresel ölçekte tehlike altında bir sürüngen türü olan şeritli engerek (*Montivipera xanthina*) yaşamını sürdürmektedir. Alan, bölgesel ölçekte tehlikedeki sarı lekeli zızpıp (*Thymelicus acteon*) adlı kelebek türü için önem taşır.
- **Alan Kullanımı:** Alanda ormancılık ve daha az yoğunlukta tarım ve hayvancılık yapılır. En yaygın tarımsal ürün zeytindir. Kıyı şeridi boyunca balıkçılık yapılır. İkinci konut yapımı ve günübirlik turizm alanda artış göstermektedir.
- **Tehditler:** Alanın kuzeyine Gökçe Barajı inşa edilmiştir. Güneyde ise Büyükkumla Barajı'nın yapımı planlanmaktadır. Alandaki ikinci konut ve turizm faaliyetindeki artışlar ve tarım arazilerini genişletme çalışmalarının doğal yaşam üzerindeki baskı oluşturmaktadır.
- **Koruma Çalışmaları:** Alanda bilinen bir koruma çalışması yoktur.



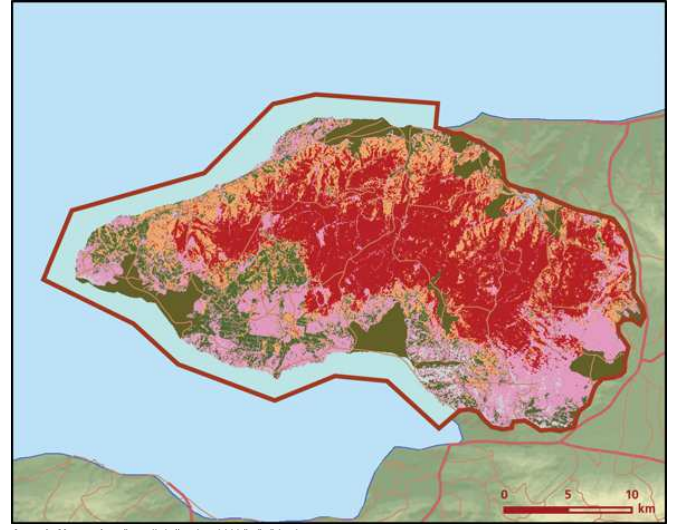
Hazer yılanı (*Coluber caspius*) © Cüneyt Öğütüzün

■ **Yerel İlgili Sahipleri**  
Bursa Valiliği; Yalova İl Çevre ve Orman Müdürlüğü; Bursa İl Çevre ve Orman Müdürlüğü; Çınarcık Belediyesi; Gemlik Belediyesi; Uludağ Üniversitesi; Uludağ Üniversitesi Kuş Gözlem Topluluğu (ULGÜKS).

■ **Gökmem Yalçın**



Armutlu Yarımadası önemli doğa alanı topografya haritası



Armutlu Yarımadası önemli doğa alanı bitki örtüsü haritası

| Takson Adı  | E | TE | Kırmızı Liste |    | Popülasyon Büyüklüğü | ÖDA Kriteri |
|---|---|----|---------------|----|----------------------|-------------|
|   |   |    | K             | B  |                      |             |
|  <i>Carduus nutans ssp. trojanus</i> | I | 0  | -             | NT | Var                  | B2          |
| <i>Centaurea hermanii</i>   | I | 0  | -             | EN | Var                  | A1, A2      |
| <i>Crocus pestalozzae</i>   | I | 0  | -             | VU | Var                  | A1, A2      |
| <i>Galanthus plicatus ssp. byzantinus</i>   | I | 0  | -             | -  | Var                  | B2          |
| <i>Hypericum aviculariifolium ssp. byzantinum</i>   | I | 0  | -             | NT | Var                  | B2          |
| <i>Taraxacum pseudobrachyglossum</i>  | I | 0  | -             | NT | Var                  | A2          |
| <i>Verbascum bombyciferum</i>   | I | 0  | -             | NT | Var                  | A2          |
|  <i>Coracias garrulus - Avrupa</i>   | 0 | 0  | NT            | VU | Var (Üreme)          | B1, C1      |
| <i>Dendrocopos medius</i>   | 0 | 0  | LC            | LC | Var (Üreme)          | C1          |
| <i>Dryocopus martius</i>  | 0 | 0  | LC            | LC | Var (Üreme)          | C1          |
| <i>Emberiza hortulana</i>   | 0 | 0  | LC            | LC | Var (Üreme)          | C1          |
| <i>Hippolais olivetorum</i>   | 0 | 0  | LC            | LC | Var (Üreme)          | C1          |
| <i>Lanius collurio</i>  | 0 | 0  | LC            | LC | Var (Üreme)          | C1          |
| <i>Lanius minor</i>   | 0 | 0  | LC            | LC | Var (Üreme)          | C1          |
| <i>Lanius nubicus</i>   | 0 | 0  | LC            | LC | Var (Üreme)          | C1          |
| <i>Melanocorypha calandra</i>   | 0 | 0  | LC            | LC | Var (Üreme)          | C1          |
|  <i>Montivipera xanthina</i>         | 0 | 0  | CR            | LC | Var                  | A1, C1      |
|  <i>Thymelicus acteon - Anadolu</i>  | 0 | 0  | -             | VU | Var                  | B1          |