

# Sakarya Deltası

## MAR032

Acil  
Gerileme (-1)



Sakarya Deltası © Cüneyt Öğütüzün

**Yüzölçümü** : 34224 ha  
**Boylam** : 30,50°D  
**Enlem** : 41,11°K  
**Koruma Statüleri** : Doğal sit alanı

**Yükseklik** : 0 m - 130 m  
**il(ter)** : Sakarya, Kocaeli  
**ilçe(ler)** : Kandıra, Kaynarca, Karasu, Ferizli

■ **Alanın Tanımı**: ÖDA, Sakarya Nehri'nin Karadeniz'e döküldüğü yerde oluşan delta ekosistemini, subasar ormanları ve yaklaşık 40 kilometrelik kıyı kumullarını içerir. Alandaki kumullar ve subasar ormanların içinde küçük gölcükler bulunur. ÖDA'daki en büyük göl, bir tatlı su gölü olan Akgöl'dür. Denize doğru bir burun oluşturan delta, Karadeniz kıyılarının en zengin ve biyolojik çeşitlilik açısından fazla öne çıkan kumul ekosistemlerinden birini oluşturmaktadır. Alan özellikle balıklar açısından büyük önem taşır.

■ **Habitatlar**: Sakarya Deltası, subasar ormanlar, tatlı su gölleri, kumul ve deniz kıyısı ekosistemlerinden oluşur. Alanın önemli bir kısmını kaplayan kumul habitatları, ortalama beş metre yükseklikte kumul sırtları oluşturur. Bu kumul kuşağı Türkiye'de kesintisiz uzanan en uzun kumul sistemidir. Kumulların güney kısmında subasar ormanlar bulunur. Sakarya Deltası'nın içindeki tipik oluşumlardan biri de kumulların ve subasar ormanların içinde oluşmuş göllerdir.

■ **Türler**: ÖDA; bitki, kuş, memeli, çiftyapımlı, sürüngen ve içsu balıklarını bir arada barındıran son derece zengin bir alandır. Karadeniz salkımı (*Silene sangaria*) ve sahil sığırkuyruğu (*Verbascum degenii*) gibi nesli küresel ölçekte tehlike altında olan kumul bitkilerinin iyi korunmuş topluluklarını barındırır.

Delta, Sibirya kazı (*Branta rufo-collis*) ve kadife ördeğin (*Melanitta fusca*) önemli kışlama alanlarındandır. Kıyı bölgeler deniz kuşları, iç göller ise özellikle ördekler için kuş döneminde önem taşır. ÖDA'da ülkemize endemik bir kurbağa alttürü olan *Bombina bombina arifiyenensis* yaşamaktadır.

Duvar kertenkelesinin bir alttürü ve ülkemize endemik olan *Podarcis muralis kefkensis*'in yaşadığı bilinen önemli alanlardan biridir.

Deltda yaşayan 10 içsu balığı taksonu için ÖDA kriterlerini sağlamaktadır. Alandaki nesli küresel ölçekte tehlike altında olan balıklar *Acipenser gueldenstaedtii*, *Acipenser nudiiventris*, *Acipenser ruthenus*, *Acipenser stellatus*, *Acipenser sturio* ve *Huso huso*'dur.

■ **Alan Kullanımı**: Temel insan faaliyetleri tarım ve hayvancılıktır. ÖDA sınırları içinde günübirlik turizm yaygın kullanım şekillerinden biridir.

■ **Tehditler**: Alan üzerindeki tehditlerin başında kumul alanlardaki yapılaşma baskısı gelir. Sakarya ili için önemli bir turizm merkezi olarak görülen ÖDA, ikinci konutların ve turistik yapılaşmaların tehdidi altındadır.

Alanda ikinci ve çok önemli bir diğer sorun Melen Projesi kapsamında göllerin su rejimine yapılması planlanan müdahalelerdir. Proje kapsamında en büyük göl olan Akgöl'ü baraj gölüne dönüştürmek amacıyla başlayan inşaat devam etmektedir.

Batı Karadeniz Sahil Yolu Projesi alanın zenginliğini tehdit eden diğer bir girişimdir. Deltaya yapılacak herhangi bir müdahaleyle Karadeniz balıkları ve içsu balıkları açısından bu zengin ekosistemlerin büyük zarar görmesi kaçınılmazdır. Güneyde yoğunlaşan tarımsal arazilerin genişleme eğiliminde oluşu alan için diğer bir tehdittir.

■ **Koruma Çalışmaları**: Türkiye Çevre Koruma ve Yeşillendirme Kurumu (TÜRÇEK), alanın iç kesimlerindeki Acırlar subasar ormanlarının korunması için eğitim çalışmalarını yapmaktadır ve bu kapsamda bir çevre eğitim ve ziyaretçi merkezi kurmuştur.

■ **Yerel İlgili Sahipleri**

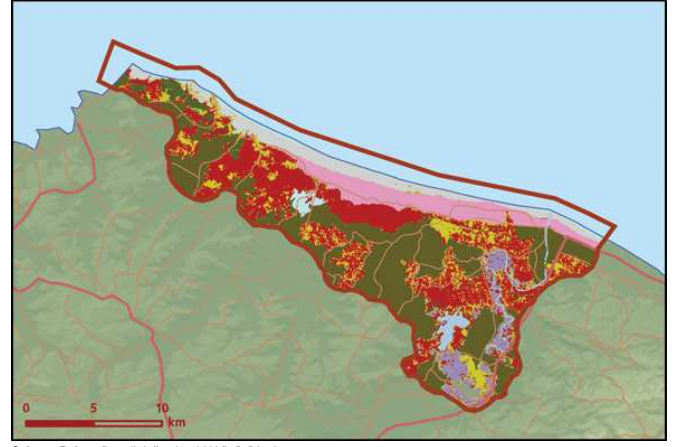
Sakarya İl Çevre ve Orman Müdürlüğü; Kocaeli İl Çevre ve Orman Müdürlüğü; Kocaeli Büyükşehir Belediyesi; Sakarya Belediyesi; İstanbul Üniversitesi Eczacılık Fakültesi; Doğal Hayatı Koruma Vakfı (WWF-Türkiye); Türkiye Çevre Koruma ve Yeşillendirme Kurumu (TÜRÇEK); İstanbul Kuş Gözlem Topluluğu.

■ **Gökmen Yağcı**





Sakarya Deltası önemli doğa alanı topografya haritası



Sakarya Deltası önemli doğa alanı bitki örtüsü haritası

	Takson Adı	E	TE	Kırmızı Liste		Popülasyon Büyüklüğü	ÖDA Kriteri
				K	B		
✿	<i>Galanthus plicatus ssp. byzantinus</i>	1	0	-	-	Var	B2
	<i>Jurinea kılbae</i> - Anadolu	0	0	-	VU	Var	B1
	<i>Peucedanum obtusifolium</i> - Anadolu	0	0	-	VU	Var	B1
	<i>Silene sangaria</i>	1	0	-	VU	Var	A1, A2
	<i>Trifolium pachycalyx</i>	1	0	-	DD	Var	A2
	<i>Verbascum degenii</i>	1	0	-	CR	Var	A1, A2
🐦	<i>Botaurus stellaris</i> - Avrupa ve Akdeniz	0	0	LC	LC	Var (Üreme)	C1
	<i>Branta ruficollis</i>	0	0	VU	VU	30-63 Birey (2005 Kışlama)	A1, B1, C1
	<i>Caprimulgus europaeus</i>	0	0	LC	LC	Var (Üreme)	C1
	<i>Ciconia ciconia</i> - Doğu Avrupa	0	0	LC	LC	Var (Üreme)	C1
	<i>Circus aeruginosus</i>	0	0	LC	LC	Var (Üreme)	C1
	<i>Dendrocyopus syriacus</i>	0	0	LC	LC	Var (Üreme)	C1
	<i>Himantopus himantopus</i> - D. Avrupa ve D. Akdeniz	0	0	LC	LC	Var (Üreme)	C1
	<i>Lanius collurio</i>	0	0	LC	LC	Var (Üreme)	C1
	<i>Melanitta fusca</i> - Kafkasya	0	0	LC	(EN)	17 Birey (2000 Kışlama)	B1, B3, C1, C3
🐾	<i>Lutra lutra</i>	0	0	NT	-	Var	C1
🐸	<i>Bombina bombina</i>	0	0	LC	LC	Var	C1
	<i>Bombina bombina arifiyensis</i>	1	0	LC	LC	Var	B2, C1
🐞	<i>Triturus karelinii</i>	0	0	LC	LC	Var	C1
🦎	<i>Emys orbicularis</i>	0	0	NT	NT	Var	C1
	<i>Podarcis muralis kefkenensis</i>	1	0	-	LC	Var	B2, C1
🐟	<i>Acipenser gueldenstaedtii</i>	0	0	EN	-	Var	A1, C1
	<i>Acipenser gueldenstaedtii</i> - Karadeniz	0	0	EN	(EN)	Var	B1, C1
	<i>Acipenser nudiiventris</i>	0	0	EN	-	Var	A1, C1
	<i>Acipenser nudiiventris</i> - Karadeniz	0	0	EN	(EN)	Var	B1, C1
	<i>Acipenser ruthenus</i>	0	0	VU	-	Var	A1, C1
	<i>Acipenser ruthenus</i> - Karadeniz	0	0	VU	(VU)	Var	B1, C1
	<i>Acipenser stellatus</i>	0	0	EN	-	Var	A1, C1
	<i>Acipenser stellatus</i> - Karadeniz	0	0	EN	(EN)	Var	B1, C1
	<i>Acipenser sturio</i>	0	0	CR	-	Var	A1, C1
	<i>Acipenser sturio</i> - Karadeniz	0	0	CR	(CR)	Var	B1, C1
	<i>Alosa caspia</i>	0	0	-	-	Var	C1
<i>Alosa pontica</i>	0	0	DD	-	Var	C1	

Takson Adı	E	TE	Kırmızı Liste		Popülasyon Büyüklüğü	ÖDA Kriteri
			K	B		
<i>Aspius aspius</i>	0	0	DD	-	Var	CI
<i>Huso huso</i>	0	0	EN	-	Var	A1, CI
<i>Huso huso</i> - Karadeniz	0	0	EN	(EN)	Var	B1, CI
<i>Rhodeus sericeus amarus</i>	0	0	LC	-	Var	CI



Yeduyur (Glis glis) © Laurens Vogelaers





Yeşil kertenkele (*Lacerta viridis*) © Cem Orkun Kırac