

Aliken

ORT002

Yeterince Bilinmiyor
Gerileme (-1)



Toy (*Otis tarda*) © Franz Josef Kovacs

Yüzölçümü : 19665 ha
Boylam : 31,27°D
Enlem : 39,31°K
Koruma Statüleri : Yok

Yükseklik : 830 m - 880 m
il(ler) : Eskişehir
ilçe(ler) : Sivrihisar, Çifteler, Emirdağ

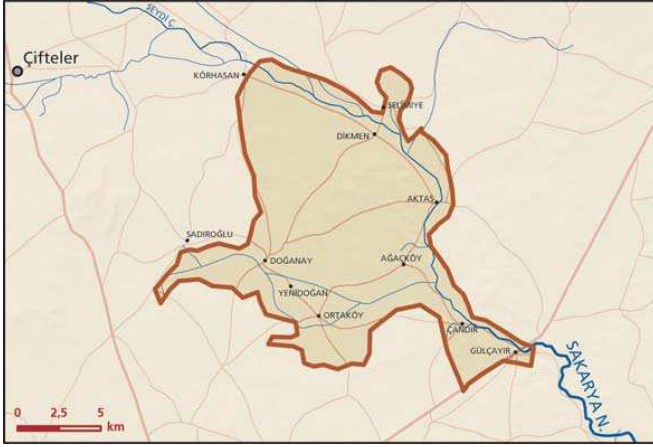
- **Alanın Tanımı**: Sivrihisar ilçesinin güneybatısında yer alan ÖDA, tarım alanları ve yüksek kesimlerinde bozkırlardan oluşan bir platodur. Alan, kuzeyde ve güneyde Sakarya Nehri'nin kollarından Aliken ve Seydi çayları ile çevrelenmiştir. Güneydeki Aliken Çayı boyunca bataklık alanlara rastlanır. ÖDA'da yer yer nadasa bırakılan geniş alanlar ve ekilmeyen taşlık araziler bulunur. Diğer bölgelerde ise yoğun olarak tarım yapılır.
- **Habitatlar**: Bölgenin büyük kısmını tarım alanları ve taşlık ova bozkırları kaplar. Alandaki dere ve akarsuların taşkınlarında bataklık alanlar uzanır.
- **Türler**: Aliken ülkemizin batısında yer alan en önemli toy (*Otis tarda*) yaşam alanlarından birisidir. Alanda 40 – 60 birey arasında toy kuşunun ürettiği bilinmektedir. Alanda toylar dışında kızıl şahin (*Buteo rufinus*), çayır delicesi (*Circus pygargus*) gibi başka birçok bozkır türü yaşar.
- **Alan Kullanımı**: Alandaki başlıca kullanım şekli kuru tarımdır. Ekilmeyen taşlık bölgelerde ise hayvancılık faaliyetleri sürdürülmektedir.
- **Tehditler**: Su rejimine müdahale ve sulu tarım alanlarının genişletilmesi ÖDA'nın karşıya olduğu en büyük tehdittir. Geçmiş yıllarda yapılan drenaj çalışmalarını bölgedeki sazlıkların çoğunun yok olmasına neden olmuştur. Devlet Su İşleri (DSİ) alanın yaklaşık üçte birinin sulu tarıma açılmasını planlamaktadır.
- **Koruma Çalışmaları**: Alanda bilinen bir koruma çalışması yoktur. Aliken, ulusal toy eylem planında yer alan önemli toy üreme alanlarından biridir.



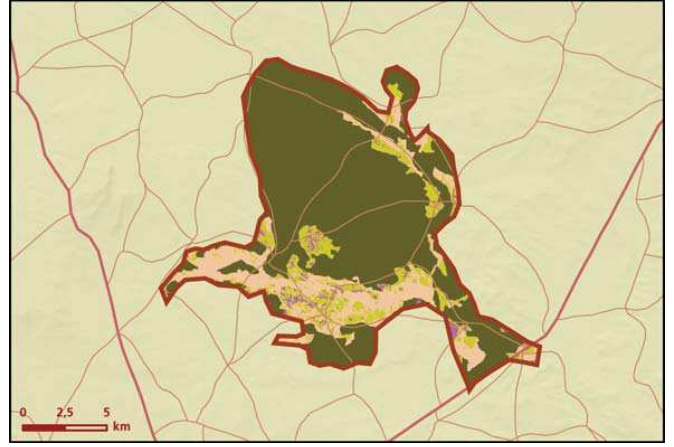
Aliken © H. Çağlar İnce

■ **Yerel İlgili Sahipleri**
Eskişehir Valiliği; Eskişehir İl Çevre ve Orman Müdürlüğü; Sivrihisar Kaymakamlığı; Çifteler Kaymakamlığı; Emirdağ Kaymakamlığı; Çifteler İlçe Jandarma Komutanlığı; Emirdağ İlçe Jandarma Komutanlığı; Doğa Derneği; ODTÜ Kuş Gözlem Topluluğu.

■ **Bahtiyar Kurt**



Aliken önemli doğa alanı topografya haritası



Aliken önemli doğa alanı bitki örtüsü haritası

Takson Adı	E	TE	Kırmızı Liste		Popülasyon Büyüklüğü	ÖDA Kriteri
			K	B		
 <i>Anthus campestris</i>	0	0	LC	LC	Var (Üreme)	CI
<i>Buteo rufinus</i>	0	0	LC	(NT)	Var (Üreme)	CI
<i>Calandrella brachydactyla</i>	0	0	LC	LC	Var (Üreme)	CI
<i>Circus pygargus</i>	0	0	LC	LC	6 Çift (Üreme)	CI
<i>Lanius minor</i>	0	0	LC	LC	Var (Üreme)	CI
<i>Melanocorypha calandra</i>	0	0	LC	LC	Var (Üreme)	CI
<i>Otis tarda</i> - Avrupa	0	0	VU	VU	40-60 Birey (1996 Üreme)	AI, BI, CI



Gelengi (*Spermophilus xanthopyrmus*) © Murat Bozdoğan