

Polatlı - TİGEM

ORT006

Korumaya Bağımlı
Aynı (0)



Küçük kerkenez (*Falco naumanni*) © Melih Özbek

Yüzölçümü : 84521 ha
Boylam : 32,13°D
Enlem : 39,18°K
Koruma Statüleri : Yok

Yükseklik : 740 m - 1112 m
İl(ler) : Ankara, Konya
İlçe(ler) : Polatlı, Haymana, Yunak, Çeltikurdağı, Şahinbey

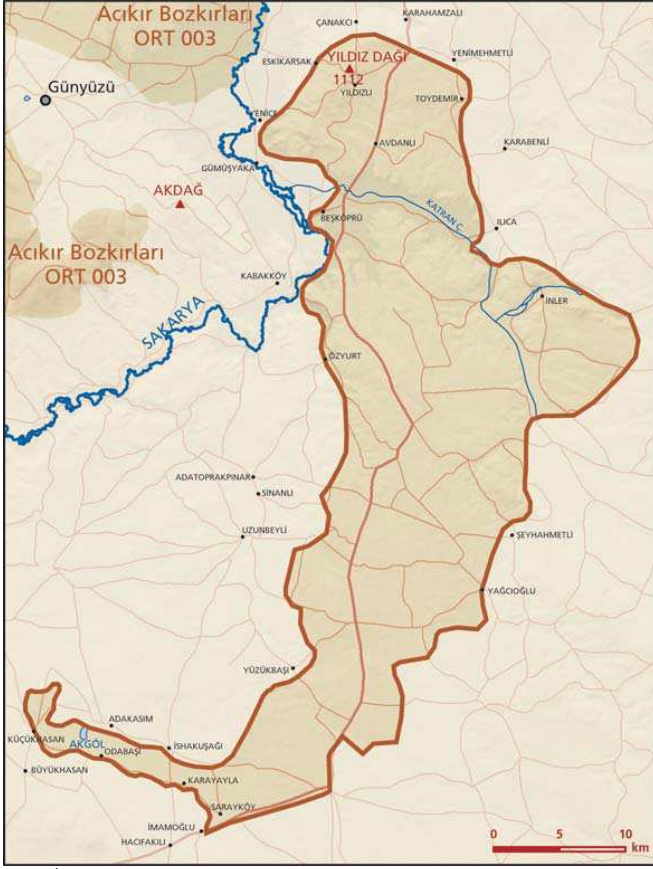
- **Alanın Tanımı:** Alan, Tarım Bakanlığı Tarım İşletmeleri Genel Müdürlüğü Polatlı İşletme Müdürlüğü (TİGEM) altındaki üretme çiftliğini içine alır. Polatlı'nın yaklaşık 50 km güneyinde geniş bir alan kaplayan TİGEM arazisi batıda Sakarya Nehri'yle sınırlıdır. ÖDA'ya, Polatlı'yı Kadınhanı'na ve Konya'ya bağlayan karayolu üzerinden ulaşır. Bölgenin çoğunluğu tarım alanı olmakla birlikte nadase bırakılmış alanlar ve meralar geniş yer kaplar.
- **Habitatlar:** TİGEM arazisinde ve civar tarlalarda kuru tarım yapılır ve yaygın olarak tahıl ekilir. Bunun yanında uygun alanlarda yonca ekimi yapılır. Tarıma açılmayan alanlar mera olarak kullanılır ve ova bozkırlarıyla kaplıdır.
- **Türler:** ÖDA, nesli küresel ölçekte tehlikeye yakın tür için (*Otis tarda*) önemli bir üreme ve beslenme alanıdır. Özellikle TİGEM arazisinde tehditlerden uzak kalabilen toy kuşları bu bölgede önemli sayıda bulunur. Bunun yanında alan yine küresel ölçekte tehlike altındaki küçük kerkenezler (*Falco naumanni*) için de önemli bir üreme bölgesidir.
- **Alanda ayrıca nesli küresel ölçekte tehlike altında bir sürüngen türü olan şeritli engerek (*Montivipera xanthina*) ve ülkemize endemik bir içsu balığı olan *Aphanius villwocki* yaşamaktadır.**
- **Alan Kullanımı:** TİGEM işletmesindeki arazinin çoğunluğu tarımsal faaliyetler için kullanılır. Elde edilen ürünün çoğunluğu buğdaydır. Bunun yanında alanda küçükbaş ve büyükbaş hayvan besiciliği de yapılmaktadır.
- **Tehditler:** Alanda bilinen bir tehdit bulunmamaktadır. Ancak tarımda kullanılan ilaçlar özellikle toy kuşu için tehdit oluşturmaktadır.
- **Koruma Çalışmaları:** Alanın büyük bir kısmı Tarım Bakanlığı Tarım İşletmeleri Genel Müdürlüğü tarafından işletilmektedir. Bu durum alandaki nadir türlerin korunması açısından önemlidir. Alandaki tarım faaliyetlerinin uzun vadede toy kuşunun üreme başarısını artıracak şekilde değişmesi beklenmektedir. Bunun dışında alanda bilinen bir koruma çalışması bulunmamaktadır.



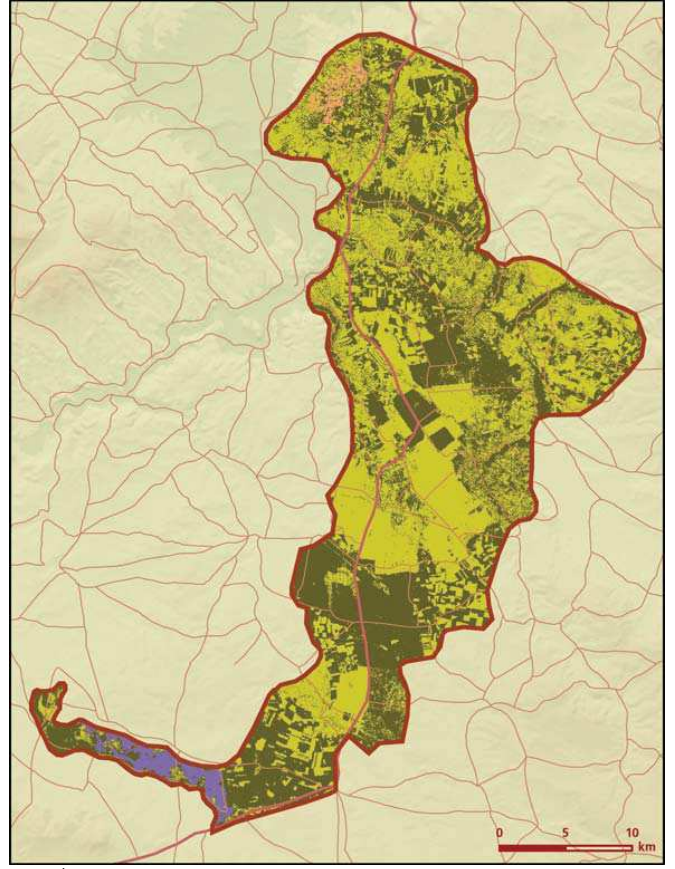
Toy (*Otis tarda*) © Soner Bekir

■ **Yerel İlgili Sahipleri**
Ankara Valiliği; Ankara İl Çevre ve Orman Müdürlüğü; Polatlı TİGEM İşletme Müdürlüğü; Polatlı Kaymakamlığı; Polatlı Belediyesi; Polatlı İlçe Jandarma Komutanlığı; Doğa Derneği.



■ **Bahtiyar Kurt**



Polatlı - TIGEM önemli doğa alanı topografya haritası



Polatlı - TIGEM önemli doğa alanı bitki örtüsü haritası

Takson Adı	E	TE	Kırmızı Liste		Popülasyon Büyüklüğü	ÖDA Kriteri
			K	B		
 <i>Falco naumanni</i>	0	0	VU	LC	20 Çift (Üreme)	A1, C1
<i>Otis tarda - Avrupa</i>	0	0	VU	VU	15-30 Birey (2004 Üreme)	A1, B1, C1
 <i>Emys orbicularis</i>	0	0	NT	NT	Var	C1
<i>Montivipera xanthina</i>	0	0	CR	LC	Var	A1, C1
 <i>Aphanius villwocki</i>	1	0	-	-	Var	A2, C1
<i>Aspius aspius</i>	0	0	DD	-	Var	C1



© Barbaros Demirci