

Sarayönü

ORT010

Yeterince Bilinmiyor
Aynı (0)



Toy (*Otis tarda*) © Franz Josef Kovacs

| | |
|-------------------------------|------------------------------------|
| Yüzölçümü : 35349 ha | Yükseklik : 1010 m - 1060 m |
| Boylam : 32,45°D | İl(ler) : Konya |
| Enlem : 38,45°K | İlçe(ler) : Sarayönü |
| Koruma Statüleri : Yok | |

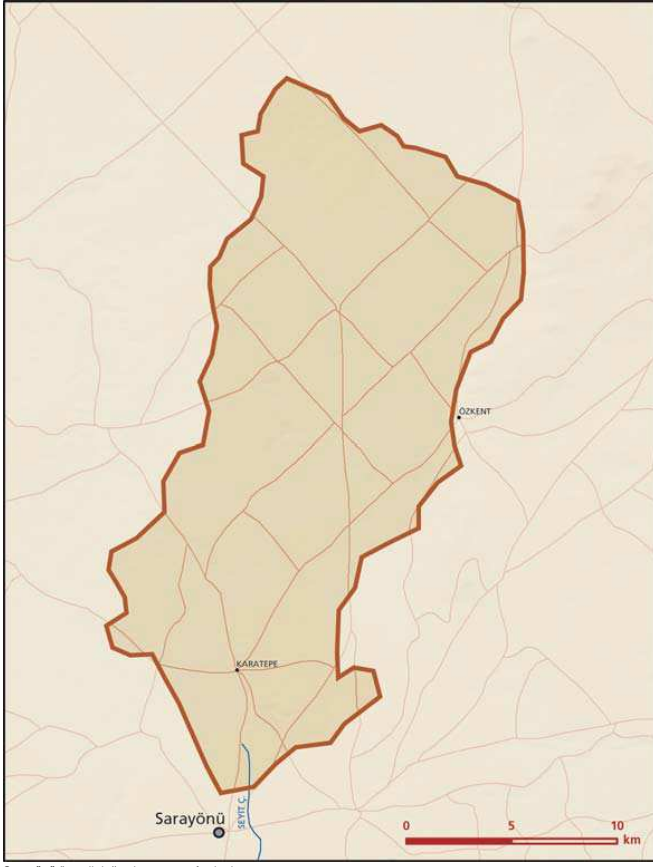
- **Alanın Tanımı**: ÖDA; Konya il merkezinin yaklaşık 50 kilometre kuzeyinde, Cihanbeyli Platosu'nun güney uzantısındaki düzlükler üzerinde yer alır. Kısmen kapalı bir havzanın içinde yer alan Sarayönü bölgesindeki bu düzlük üzerinde alçak dereler uzanır. Alan, Tarım Bakanlığı Tarım İşletmeleri Genel Müdürlüğü Gözlü İşletme Müdürlüğü (TİGEM) ne bağlı üreme çiftliğini içine alır. ÖDA'nın kuzey yarısının neredeyse tamamı TİGEM arazisidir.
- **Habitatlar**: Tarım alanları ve ova bozkırlarından oluşan ÖDA'da, yer yer derelerin oluşturduğu küçük göl, bataklık ve sazlıklar bulunur. Bazı akarsuların kenarında söğüt ve kavak başta olmak üzere ağaç toplulukları yer alır. Ayrıca küçük meyve bahçeleri bulunur.
- **Türler**: Alanda toyun (*Otis tarda*) önemli sayılarda bulunduğu bilinmekle beraber türün alandaki durumu hakkında bugüne kadar ayrıntılı bir araştırma yapılmamıştır.
- **Alan Kullanımı**: Alanda yoğun olarak kuru tarım yapılmaktadır. ÖDA'nın güney kesiminde ise sulu tarım yapılır. Alandaki Gözlü Tarım İşletmesi'nde buğday, arpa ve mercimek üretilmektedir.
- **Tehditler**: Alanda tarım arazilerinin çokluğu ve tarımda kullanılan ilaçlar özellikle toy kuşu için tehdit oluşturmaktadır. Toy üzerindeki en ciddi diğer tehdit ise yasadışı avcılıktır.
- **Koruma Çalışmaları**: Sarayönü Başak Ekolojik Yaşam Derneği, Birleşmiş Milletler Küresel Çevre Fonu Küçük Destek Programı desteğiyle, Sarayönü'nde "Toprak İçin Duyarlılık Projesi" isimli bir çalışma yürütmektedir. Demek, Doğa Derneği'nin de desteğiyle toy kuşlarının tanıtılması ve korunması için çalışılmaktadır.
Alanın kuzey kısmı, Tarım Bakanlığı Tarım İşletmeleri Genel Müdürlüğü tarafından işletilmektedir. Bu durum toy kuşunun korunması açısından olumludur. Alandaki tarım faaliyetlerinin uzun vadede toy kuşunun üreme başarısını artıracak şekilde düzenlenmesi beklenmektedir.



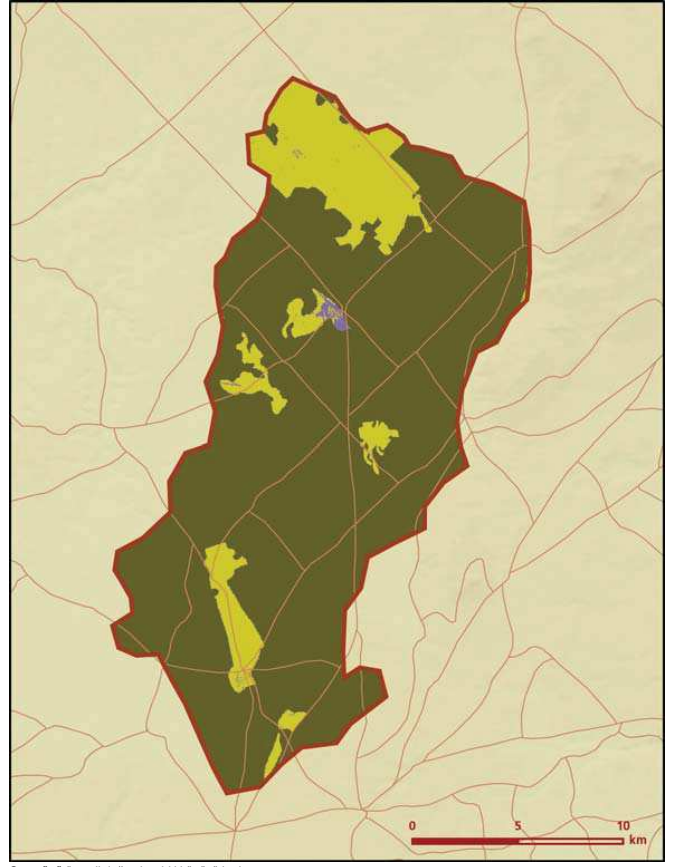
Tepeli toygaz (*Galerida cristata*) © Murat Birinc

- **Yerel İlgili Sahipleri**
Konya Valiliği; Konya Büyükşehir Belediye Başkanlığı; Selçuk Üniversitesi Sarayönü Meslek Yüksekokulu; Sarayönü Belediyesi; TİGEM Gözlü Tarım İşletme Müdürlüğü; Sarayönü Başak Ekolojik Yaşam Derneği; Doğa Derneği.

- **H. Çağlar İnce**



Sarayönü önemli doğa alanı topografya haritası



Sarayönü önemli doğa alanı bitki örtüsü haritası

| Takson Adı | E | TE | Kırmızı Liste | | Popülasyon Büyüklüğü | ÖDA Kriteri |
|---|---|----|---------------|----|--------------------------|-------------|
| | | | K | B | | |
|  <i>Melanocorypha calandra</i> | 0 | 0 | LC | LC | Var (Üreme) | CI |
| <i>Otis tarda</i> - Avrupa | 0 | 0 | VU | VU | 40-60 Birey (1998 Üreme) | AI, BI, CI |