

Yeşildere (İbrala Deresi)

ORT016

**Çok Acil
Aynı (0)**



İbrala Deresi © Füsün Sipahiler

Yüzölçümü : 6359 ha
Boylam : 33,05°D
Enlem : 37,01°K
Koruma Statüleri : Yok

Yükseklik : 1035 m - 1730 m
İl(ler) : Karaman
İlçe(ler) : Karaman merkez, Ayrancı

- **Alanın Tanımı:** Yeşildere Önemli Doğa Alanı, Karaman il merkezinin yaklaşık 15 kilometre doğusunda başlayan, dar boğazlar ve kıvrımlar oluşturan bir vadidir. Vadiyi oluşturan Yeşildere, Toros Dağları'nın kuzey eteklerinden doğar. Derenin Karaman-Aksaray yoluyla kesiştiği yerde İbrala Barajı inşa edilmektedir.
- **Habitatlar:** ÖDA; nehir kıyısı bitki toplulukları, kavaklıklar ve tarım alanlarından oluşur. Yeşildere boyunca yer yer sazlık alanlar bulunur. Vadinin etrafı çok yüksek olmayan tepelik alanlarla çevrilidir.
- **Türler:** Yeşildere'de dünyada sadece bu ÖDA'da bulunan *Gobio hettitorum* adlı içsu balığı yaşamaktadır.
- **Alan Kullanımı:** Bölgede kuru ve sulu tarım yapılır. Alanda hayvancılık önemli bir geçim kaynağıdır. Yeşildere'nin oluşturduğu vadi bölge halkının kullandığı mesire yeridir.
- **Tehditler:** ÖDA üzerindeki en ciddi tehdit Yeşildere üzerine inşa edilen İbrala Barajı'dır. Baraj, 8700 hektar alanı sulamayı ve içme suyu temin etmeyi hedeflemektedir. Baraj yapımı sona erdiğinde deredeki endemik içsu balık türü yok olma tehlikesiyle karşı karşıya gelebilir.
- **Koruma Çalışmaları:** Alanda bilinen belirli bir koruma çalışması yoktur.



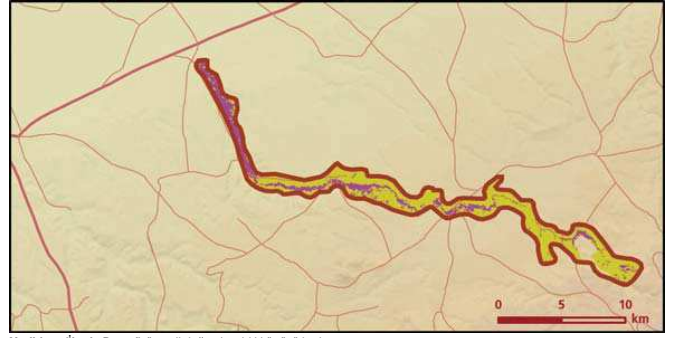
İbrala Deresi © Füsün Sipahiler

■ **Yerel İlgili Sahipleri**
Karaman Valiliği, Tarım ve Köylüleri Bakanlığı, Yeşildere Belediyesi, Taşkale Belediyesi.

■ **Burcu Meltem Arık**



Yeşildere (Ibrala Deresi) önemli doğa alanı topografya haritası



Yeşildere (Ibrala Deresi) önemli doğa alanı bitki örtüsü haritası

Takson Adı	E	TE	Kırmızı Liste		Popülasyon Büyüklüğü	ÖDA Kriteri
			K	B		
 <i>Gobio hettitorum</i>	I	I	VU	VU	Var	A1, A2, C1



Ibrala Deresi © Fusun Sipahiler