

Ereğli Ovası

ORT028

Restorasyon Aşaması
Gerileme (-3)

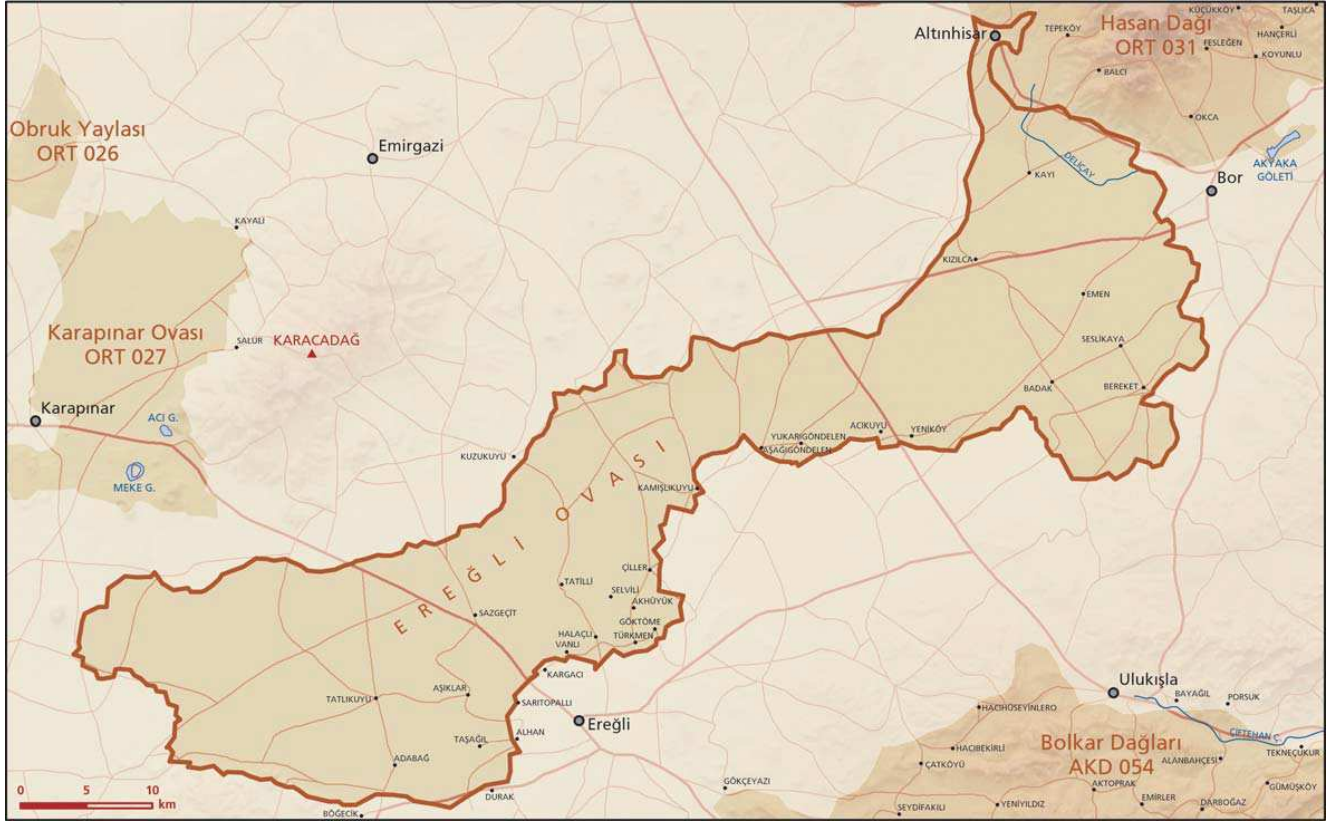


Ereğli Sazlığı 1998 © Cüneyt Oğuztüzün

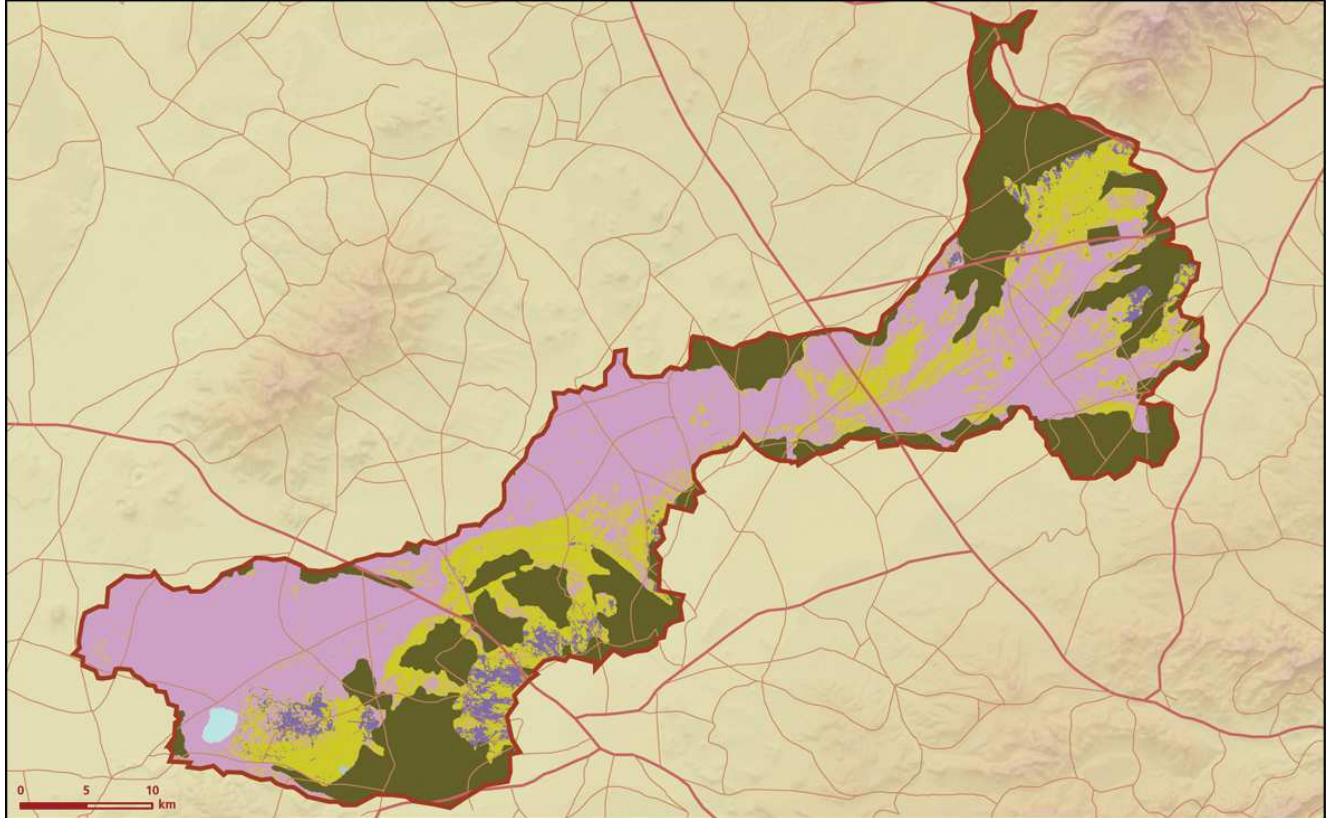
Yüzölçümü : 137020 ha | **Yükseklik** : 1000 m - 1430 m
Boylam : 34,11°D | **İl(ler)** : Konya, Niğde, Karaman
Enlem : 37,69°K | **İlçe(ler)** : Bor, Karapınar, Ereğli, Ayrancı
Koruma Statüleri : Tabiatı koruma alanı, doğal sit alanı

- **Alanın Tanımı**: İç Anadolu'nun güneydoğusunda, Bolkar Dağları'nın kuzeyinde yer alan geniş bir ovadır. Alanda, sıg bataklıklar, sazlıklar, tatlı su gölleri ve büyük kısmı tuzlu olmak üzere geniş ova bozkırları bulunur. ÖDA'nın batısındaki Akgöl 1990'ların ikinci yarısından bu yana büyük ölçüde kurummuştur. Doğuya doğru özellikle Zengen bölgesinde nadir bitkiler açısından zengin, geniş ve el değmemiş ova bozkırları uzanır. Ova içinde bir zamanlar Orta Anadolu'nun en büyük sazlıkları bulunurken, günümüzde Devlet Su İşleri'nin (DSİ) yapmış olduğu barajlar ve yasadışı yeraltı suyu kullanımı nedeniyle bu alanlar neredeyse tamamen yok olmuştur.
- **Habitatlar**: ÖDA'nın sulakalan bölgesi; göller, sazlık ve bataklık alanlardan oluşmaktadır. Geri kalan bölge ise tuzcul ova bozkırları ve yavşan düzlüklerinden oluşur.
- **Türler**: Alandaki bozkırlar birçok nesli tehlikede olan ve dar yayılışlı endemik bitki türünü barındırır. *Chrysocamela elliptica* içlerinde en nadir ve hassas durumda olanıdır. ÖDA yıllarca yerli ve yabancı kuş gözlemcilerin ve araştırmacıların ilgi odağı olmuş ve bu nedenle sulakalan ekosistemine ilişkin birçok kuş verisi toplanmıştır. Alanda hala ürettiği bilinen kuşların başında küçük kerkenez (*Falco naumanni*), dikkuyruk (*Oxyura leucocephala*), uzunbacak (*Himantopus himantopus*) ve başka birçok sükusu bulunmaktadır. Bunun yanında alanda pek çok kuşun nesli tükenmiştir veya sayıca büyük azalmalar göstermiştir.
- **Alan Kullanımı**: ÖDA'da yoğun olarak hayvancılık yapılır. Sazlık alanlarda büyükbaş, diğer alanlarda ise küçükbaş hayvancılık ana geçim kaynağıdır. Alanda kuru tarım faaliyetleri de kısmi olarak gerçekleştirilmektedir. ÖDA'nın hemen dışındaki alanlarda meyvecilik başta olmak üzere yoğun olarak sulu tarım yapılmaktadır. Gölde bir zamanlar yoğun olarak yapılan sazlılık günümüzde az miktarda devam etmektedir.
- **Tehditler**: Geçmiş dönemde alanı besleyen akarsular üzerine kurulan barajlar ve yeraltı sularının

- **Yeni İlg Sahipleri**
Konya Valiliği; Karaman Valiliği; Niğde Valiliği; Konya İl Çevre ve Orman Müdürlüğü; Karaman İl Çevre ve Orman Müdürlüğü; Niğde İl Çevre ve Orman Müdürlüğü; Ereğli Sazlık ve Çevresini Koruma ve Güzelleştirme Derneği; Kuş Araştırmaları Derneği; Doğa Demeği Ereğli Üyeleri (Nihal Sallı ve Ömer Sallı).
- **Bahtiyar Kurt**








Ereğli Ovası önemli doğa alanı topografya haritası



Ereğli Ovası önemli doğa alanı bitki örtüsü haritası

Takson Adı	E	TE	Kırmızı Liste		Popülasyon Büyüklüğü	ÖDA Kriteri
			K	B		
<i>Astragalus geocyamus</i>	I	0	-	-	Var	A2
<i>Chrysocamela elliptica</i>	I	0	-	EN	Var	A1, A2
<i>Ferula parva</i>	I	0	-	VU	Var	A1, A2
<i>Gypsophila oblancoolata</i>	I	0	-	VU	Var	A1, A2
<i>Limonium iconicum</i>	I	0	-	LC	Var	A2
<i>Scorzonera hieracifolia</i>	I	0	-	LC	Var	A2
<i>Sphaerophysa kotschyana</i>	I	0	-	VU	Var	A1
<i>Verbascum pyrroliforme</i>	I	0	-	VU	Var	A1, A2
<i>Acrocephalus melanopogon</i>	0	0	LC	LC	Var (Üreme)	C1
<i>Anthus campestris</i>	0	0	LC	LC	Var (Üreme)	C1
<i>Ardea purpurea</i> - Avrupa ve Akdeniz	0	0	LC	LC	50-60 Çift (1994 Üreme)	C1
<i>Ardeola ralloides</i> - Avrupa ve Akdeniz	0	0	LC	LC	30-60 Çift (1994 Üreme)	C1
<i>Aythya nyroca</i> - D. Avrupa ve Akdeniz	0	0	NT	VU	10 Çift (1991 Üreme)	B1, C1
<i>Botaurus stellaris</i> - Avrupa ve Akdeniz	0	0	LC	LC	5 Çift (1994 Üreme)	C1
<i>Burchinus oedincemus</i> - Doğu Avrupa	0	0	LC	VU	10-30 Çift (Üreme)	B1, C1
<i>Calandrella brachydactyla</i>	0	0	LC	LC	Var (Üreme)	C1
<i>Calandrella rufescens niethammeri</i>	I	0	LC	VU	Var (Üreme)	B1
<i>Casmerodius albus</i> - Avrupa ve Akdeniz	0	0	LC	LC	5 Çift (1994 Üreme)	C1
<i>Charadrius leschenaultii columbinus</i>	0	0	LC	EN	120-150 Çift (1998 Üreme)	B1, B3, C1, C3
<i>Circus aeruginosus</i>	0	0	LC	LC	30 Çift (Üreme)	C1
<i>Egretta garzetta</i> - D. Avrupa ve Akdeniz	0	0	LC	LC	35-40 Çift (1994 Üreme)	C1
<i>Falco naumanni</i>	0	0	VU	LC	30-35 Çift (Üreme)	A1, C1
<i>Glareola pratincola</i> - D. Akdeniz ve Karadeniz	0	0	LC	LC	50 Çift (1991 Üreme)	C1
<i>Grus grus</i> - Anadolu ve Karadeniz	0	0	LC	(EN)	253 Birey (1992 Kışlama)	B1, B3, C1, C3
<i>Grus grus</i> - Anadolu ve Karadeniz	0	0	LC	(EN)	2-3 Çift (1990 Üreme)	B1, B3, C1, C3
<i>Himantopus himantopus</i> - D. Avrupa ve D. Akdeniz	0	0	LC	LC	200-250 Çift (1991 Üreme)	B3, C1, C3
<i>Ixobrychus minutus</i>	0	0	LC	LC	100-150 Çift (1994 Üreme)	C1
<i>Lanius minor</i>	0	0	LC	LC	Var (Üreme)	C1
<i>Larus genei</i> - Akdeniz ve Karadeniz	0	0	LC	LC	2-3 Çift (1994 Üreme)	C1
<i>Marmottonetta angustirostris</i> - D. Akdeniz	0	0	VU	VU	5 Çift (1993 Üreme)	A1, B1, B3, C1, C3
<i>Melanocorypha calandra</i>	0	0	LC	LC	Var (Üreme)	C1
<i>Netta rufina</i> - D. Akdeniz ve Karadeniz	0	0	LC	LC	300-500 Çift (1993 Üreme)	B3, C3
<i>Nycticorax nycticorax</i> - D. Avrupa ve D. Akdeniz	0	0	LC	LC	20 Çift (1994 Üreme)	C1
<i>Otis tarda</i> - Avrupa	0	0	VU	VU	Var (2004 Kışlama)	A1, B1, C1
<i>Oxyura leucocephala</i> - Doğu Akdeniz ve İran	0	0	EN	VU	494 Birey (1994 Kışlama)	A1, A3, B1, B3, C1, C3
<i>Oxyura leucocephala</i> - Doğu Akdeniz ve İran	0	0	EN	VU	20-25 Çift (1998 Üreme)	A1, B1, B3, C1, C3
<i>Oxyura leucocephala</i> - Doğu Akdeniz ve İran	0	0	EN	VU	50 Çift (1996 Üreme)	A1, B1, B3, C1, C3
<i>Pelecanus crispus</i> - Akdeniz ve Karadeniz	0	0	VU	LC	2-3 Çift (1991 Üreme)	C1
<i>Pelecanus crispus</i> - Akdeniz ve Karadeniz	0	0	VU	LC	38-62 Birey (1991 Yazlama)	A1, B3, C1, C3
<i>Pelecanus onocrotalus</i> - Avrupa ve Ön Asya	0	0	LC	LC	525-1000 Birey (Göç)	B3, C1, C3
<i>Pelecanus onocrotalus</i> - Avrupa ve Ön Asya	0	0	LC	LC	15-20 Çift (1993 Üreme)	C1
<i>Phalacrocorax pygmeus</i> - GD. Avrupa ve Türkiye	0	0	LC	LC	20-40 Çift (1998 Üreme)	C1
<i>Phalacrocorax pygmeus</i> - GD. Avrupa ve Türkiye	0	0	LC	LC	500-600 Çift (1991 Üreme)	A3, B3, C1, C3
<i>Phoenicopterus roseus</i> - D. Akdeniz	0	0	LC	LC	300 Çift (1993 Üreme)	B3, C1, C3
<i>Phoenicopterus roseus</i> - D. Akdeniz	0	0	LC	LC	170-1500 Birey (Yazlama)	B3, C1, C3
<i>Platalea leucorodia</i> - D. Avrupa	0	0	LC	LC	10-20 Çift (1998 Üreme)	C1

Takson Adı	E	TE	Kırmızı Liste		Popülasyon Büyüklüğü	ÖDA Kriteri
			K	B		
 <i>Platalea leucorodia</i> - D. Avrupa	0	0	LC	LC	250 Birey (1991 Yazlama)	B3, C1, C3
<i>Plegadis falcinellus</i> - Ön Asya	0	0	LC	LC	50 Çift (1994 Üreme)	C1
<i>Pterocles orientalis</i>	0	0	LC	LC	Var (Üreme)	C1
<i>Recurvirostra avosetta</i> - Akdeniz ve GD. Avrupa	0	0	LC	LC	75-80 Çift (Üreme)	C1
<i>Sterna albifrons</i> - D. Avrupa	0	0	LC	LC	60 Çift (1991 Üreme)	C1
<i>Sterna hirundo</i> - Güney Avrupa	0	0	LC	LC	60 Çift (Üreme)	C1
<i>Tadorna ferruginea</i> - Akdeniz ve Karadeniz	0	0	LC	(LC)	460-3016 Birey (Kışlama)	A3, B3, C1, C3
<i>Vanellus spinosus</i> - Balkanlar ve Anadolu	0	0	LC	VU	20-40 Çift (1991 Üreme)	B1, C1
 <i>Lutra lutra</i>	0	0	NT	-	Var	C1
 <i>Emys orbicularis</i>	0	0	NT	NT	Var	C1
<i>Emys orbicularis luteofusca</i>	1	0	NT	NT	Var	B2, C1
 <i>Aphanius danfordii</i>	1	0	-	(EN)	Var	A1, A2, C1
<i>Barbatula eregliensis</i>	1	1	-	CR	Var	A1, A2, C1
<i>Cobitis (Bicanestrinia) turcica</i>	1	0	-	EN	Var	A1, C1
<i>Hemigrammocapoeta kemali</i>	1	0	-	CR	Var	A1, A2, C1
<i>Pseudophoxinus anatolicus</i>	1	0	EN	-	Var	A1, A2, C1
 <i>Polyommatus poseidon</i> - Anadolu	0	0	-	EN	Var	B1, C1
<i>Pseudophilotes bavius</i> - Anadolu	0	0	-	EN	Var	B1, C1



Aphanius danfordii © Murat Bozdoğan