

Hirfanlı Barajı

ORT029
İzlenmesi Gerekli
Aynı (0)



Akdeniz martısı (*Larus melanocephalus*) © Tamer Zeybek

Yüzölçümü : 68896 ha	Yükseklik : 790 m - 1040 m
Boylam : 33,72°D	İl(ler) : Ankara, Kırşehir, Aksaray
Enlem : 39,12°K	İlçe(ler) : Bala, Evren, Kırşehir, Karaman, Şereflikoçhisar, Sanyahşi
Koruma Statüleri : Yok	

- **Alanın Tanımı**: ÖDA, Kızılırmak Nehri üzerine inşa edilmiş olan Hirfanlı Baraj Gölü ve çevresindeki tarım alanlarından oluşur. Hirfanlı, Türkiye'nin en büyük barajlarından biridir. Baraj gölü içinde çok sayıda küçük ada bulunur. Su seviyesinin düştüğü zamanlarda gölün çevresinde çamur düzlükleri ve geçici sulak çayırlar oluşur. Barajda önemli miktarlarda balık yaşamaktadır.
- **Habitatlar**: Alanın büyük bir kısmını göl yüzeyi oluşturur. Gölde küçük adalar yer alır. Göl çevresi kuru tarım alanları ve parçalanmış Orta Anadolu ova ve dağ bozkırları ile çevrilidir.
- **Türler**: ÖDA kış aylarında donmadığından yüksek sayılarda su kuşu barındırır. Alanda kışlayan kuş türleri arasında nesli dünya ölçeğinde tehlikede dikkuyruk (*Oxyura leucocephala*) da yer alır. Göldeki adalarda sumru türleri ve Akdeniz martısı (*Larus melanocephalus*) az sayılarda kuluçkaya yatar.
- **Alan Kullanımı**: Taşkın kontrolü ve elektrik üretimi için inşa edilen baraj, sulama amacıyla da kullanılmaktadır. Gölde balıkçılık önemli bir geçim kaynağıdır. Çevredeki kuru tarım arazilerinde genellikle tahıl ekimi yapılır.
- **Tehditler**: Baraj gölü, Kayseri ve Kırşehir'den gelen atık sularla kirlenmektedir. Alanda kaçak avcılık yapılmaktadır.
- **Koruma Çalışmaları**: Alanda bilinen bir koruma çalışması yoktur. Ancak baraj bölgesi olduğundan kısmen korunmaktadır.



Hirfanlı Barajı © Emin Yoğurtçuoğlu

- **Yerel İlgili Sahipleri**
Aksaray Valiliği; Aksaray İl Çevre Koruma Vakfı; Aksaray Doğayı Sevenler Derneği; Şereflî Koçhisar Ağaçlandırma Ve Yeşillendirme Derneği.
- **Murat Gülsaçan**

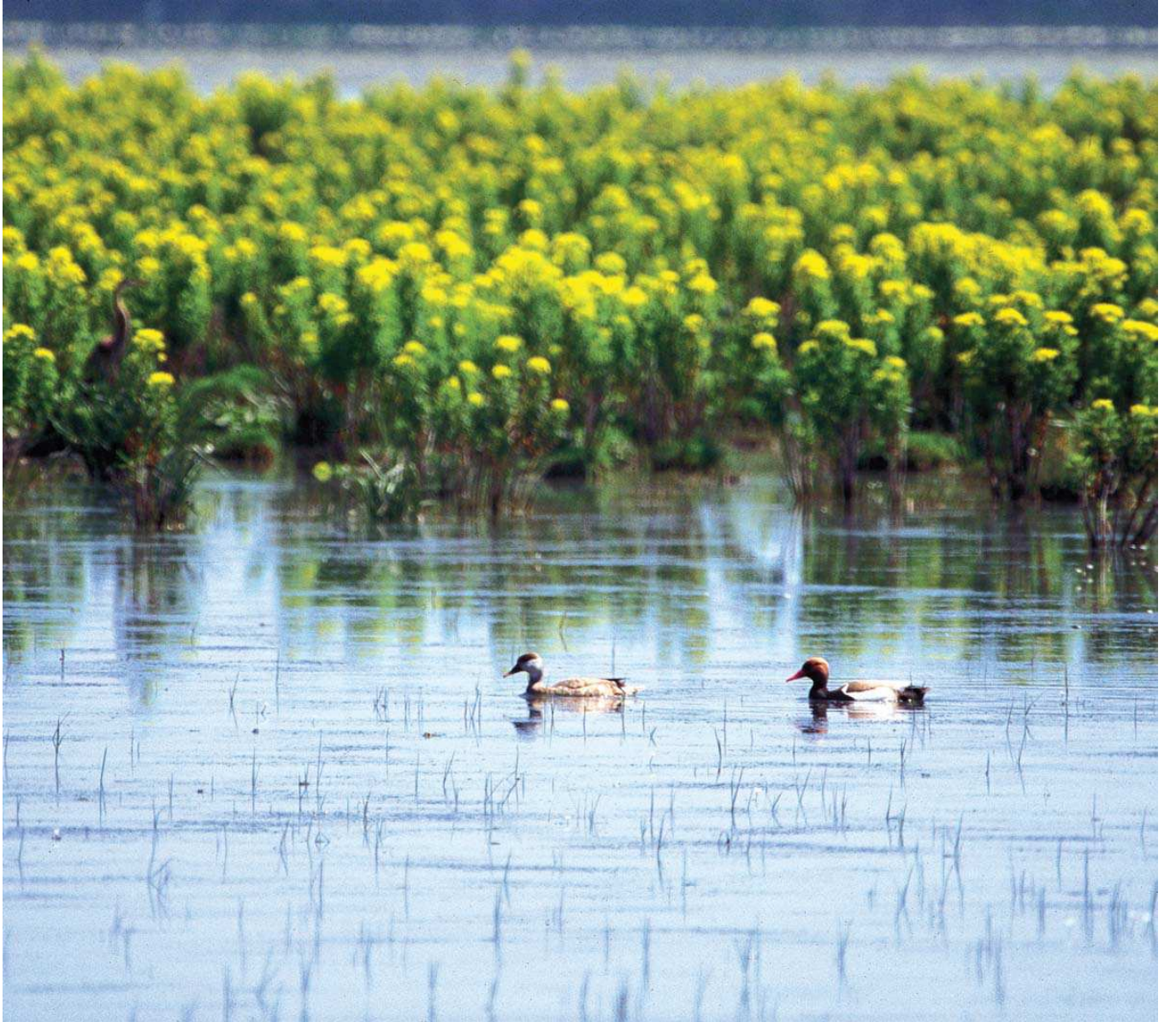


Hirfanlı Barajı önemli doğa alanı topografya haritası



Hirfanlı Barajı önemli doğa alanı bitki örtüsü haritası

Takson Adı	E	TE	Kırmızı Liste		Popülasyon Büyüklüğü	ÖDA Kriteri
			K	B		
<i>Aythya ferina</i> - Avrupa ve Akdeniz	0	0	LC	LC	9915-13430 Birey (Kışlama)	B3, C3
<i>Aythya fuligula</i> - O. Avrupa ve Akdeniz	0	0	LC	LC	2170-14550 Birey (Kışlama)	B3, C3
<i>Ciconia ciconia</i> - Doğu Avrupa	0	0	LC	LC	Var (Üreme)	CI
<i>Cygnus columbianus</i> - Hazar	0	0	LC	(VU)	36 Birey (2005 Kışlama)	BI, B3, CI, C3
<i>Fulica atra</i> - Akdeniz ve Karadeniz	0	0	LC	LC	21207-68350 Birey (Kışlama)	B3, C3
<i>Larus melanocephalus</i>	0	0	LC	LC	30 Çift (Üreme)	CI
<i>Netta rufina</i> - D. Akdeniz ve Karadeniz	0	0	LC	LC	596-3560 Birey (Kışlama)	B3, C3
<i>Oxyura leucocephala</i> - Doğu Akdeniz ve İran	0	0	EN	VU	25-122 Birey (Kışlama)	A1, A3, BI, B3, CI, C3
<i>Recurvirostra avosetta</i> - Akdeniz ve GD. Avrupa	0	0	LC	LC	357 Birey (Kışlama)	CI
<i>Sterna albifrons</i> - D. Avrupa	0	0	LC	LC	50-100 Çift (Üreme)	CI
<i>Sterna hirundo</i> - Güney Avrupa	0	0	LC	LC	50-100 Çift (Üreme)	CI
<i>Sterna nilotica</i> - Akdeniz ve Karadeniz	0	0	LC	VU	10-20 Çift (Üreme)	BI, CI
<i>Tadorna ferruginea</i> - Akdeniz ve Karadeniz	0	0	LC	(LC)	850-2070 Birey (Göç)	A3, B3, CI, C3



Macar ördekleri (*Netta rufina*) © Mehmet Altuğ



Leylek (*Ciconia ciconia*) © Ali İhsan Gökçen