

Seyfe Gölü

ORT033

Restorasyon Aşaması
Gerileme (-3)



© Cüneyt Oğuztüzün

Yüzölçümü : 46359 ha | **Yükseklik** : 1120 m - 1200 m
Boylam : 34,45°D | **İl(ler)** : Kırşehir
Enlem : 39,27°K | **İlçe(ler)** : Boztepe, Kozaklı, Mucur, Hacibektaş
Koruma Statüleri : Doğal sit alanı, Ramsar alanı, tabiatı koruma alanı

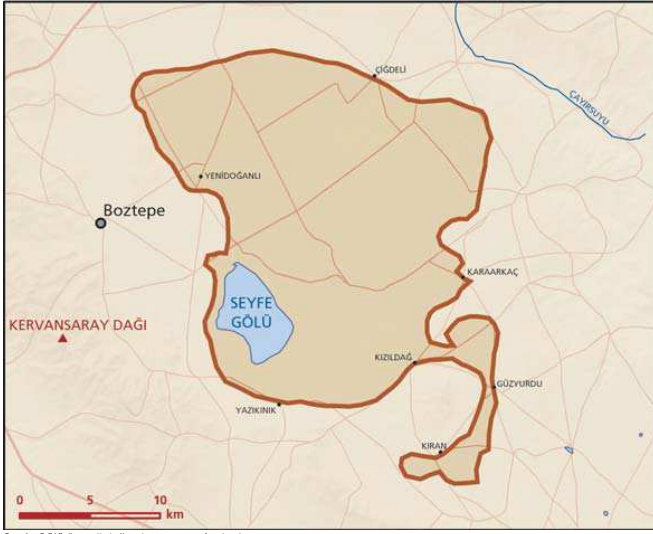
- **Alanın Tanımı**: ÖDA, Kırşehir il merkezinin kuzeydoğusundaki siğ tuzlu bir göl olan Seyfe Gölü ile çevresindeki sulakalan ve bozkırlardan oluşur. Malya yarı kapalı havzasının güney ucunda yer alır. Alanın doğusundaki tuzlu bataklıklar kuşlar için önemli bir beslenme ve üreme alanıdır. Ayrıca Seyfe Gölü içindeki adacıklar da kuşlar tarafından üreme alanı olarak kullanılır. Alanın kuzey bölümünde geniş bozkırlar ve tarım alanları uzanır. Alan su rejimine yapılan müdahaleler nedeniyle son yıllarda tümüyle kurumuştur.
- **Habitatlar**: Alanda siğ tuzlu bir göl ve gölü çevreleyen sulak çayırlar bulunur. Sulakalanın etrafında tuzcul bozkırlar ve yer yer kuru tarım alanları bulunur.
- **Türler**: Alandaki bozkırlar bitki türleri için önem taşır. *Centaurea pergamea* ve *Lepidium caespitosum* alanda yaşayan ve nesli dünya ölçeğinde tehlike altında olan türlerdir. ÖDA çok yakın zamana kadar kuşlar için önemli bir üreme, göç ve kışlama alanıydı. Ancak son yıllarda alanın kuruması sonucunda bu türlerin hemen hemen tümü ortadan kalkmıştır.
- **Alan Kullanımı**: Alanda hububat, ayçiçeği, şekerpancar ve baklagil tarımı yapılmakta, alan içindeki meralarda ise hayvancılık yapılmaktadır.
- **Tehditler**: ÖDA üzerindeki en büyük tehdit DSI tarafından su rejimi yapılan müdahalelerdir. Orta Anadolu'daki pek çok sulakalan gibi Seyfe Gölü de kuruma noktasına gelmiştir. Gölün kuzeyindeki bozkırlar bir drenaj kanalıyla gölden ayrılmıştır, bu alanlar yıkanıp tuzdan arındırılarak tarıma açılmak istenmektedir.
- **DSİ, 1990 yılında göldeki kurutma projesini "Seyfe Gölü Ekoloji Koruma Projesi" olarak değiştirmiştir. Bu proje ile gölün çevresindeki doğal bozkırlar, kuşların ürettiği doğal üreme adacıkları ve bataklıklar yok olacak, dolayısıyla sulakalan sistemi bozulacaktır. Proje sonucunda kaybedilen bu alanların tarım alanına dönüştürülmesi hedeflenmektedir.**
- **Koruma Çalışmaları**: Ulusal Sulak Alanlar Komisyonu alanın eski haline getirilmesi için bir dizi karar almış olsa da bu kararlar bugüne kadar uygulanamamıştır.



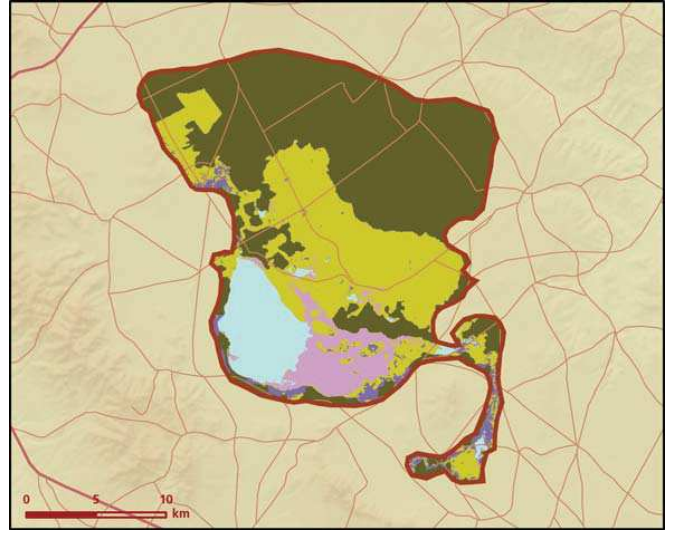
Seyfe Gölü © Nusret Eren, Nurdan Eren

■ **Yerel İlgili Sahipleri**
Kırşehir Valiliği; Kırşehir İl Çevre ve Orman Müdürlüğü; Devlet Su İşleri (DSİ).




■ **Murat Gülsaçan**



Seyfe Gölü önemli doğa alanı topografya haritası



Seyfe Gölü önemli doğa alanı bitki örtüsü haritası

Takson Adı	E	TE	Kırmızı Liste		Popülasyon Büyüklüğü	ÖDA Kriteri
			K	B		
 <i>Centaurea pergamacea</i>	I	0	-	EN	Var	A1, A2
<i>Lepidium caespitosum</i>	I	0	-	VU	Var	A1
 <i>Anser albifrons</i> - Anadolu ve Güney Karadeniz	0	0	LC	LC	3250-7200 Birey (Kışlama)	B3, C3
<i>Anthus campestris</i>	0	0	LC	LC	Var (Üreme)	C1
<i>Burchinus oedincnemus</i> - Doğu Avrupa	0	0	LC	VU	Nadir (Üreme)	B1, C1
<i>Calandrella brachydactyla</i>	0	0	LC	LC	Var (Üreme)	C1
<i>Calandrella rufescens niethammeri</i>	I	0	LC	VU	Var (Üreme)	B1
<i>Egretta garzetta</i> - D. Avrupa ve Akdeniz	0	0	LC	LC	100 Çift (1997 Üreme)	C1
<i>Falco naumanni</i>	0	0	VU	LC	Var (Yazlama)	A1, C1
<i>Glareola pratincola</i> - D. Akdeniz ve Karadeniz	0	0	LC	LC	30 Çift (1997 Üreme)	C1
<i>Himantopus himantopus</i> - D. Avrupa ve D. Akdeniz	0	0	LC	LC	Var (Üreme)	C1
<i>Larus melanocephalus</i>	0	0	LC	LC	500 Çift (1996 Üreme)	C1
<i>Melanocorypha calandra</i>	0	0	LC	LC	Var (Üreme)	C1
<i>Otis tarda</i> - Avrupa	0	0	VU	VU	30 Birey (Üreme)	A1, B1, C1
<i>Pelecanus onocrotalus</i> - Avrupa ve Ön Asya	0	0	LC	LC	100 Çift (1996 Üreme)	C1
<i>Phoenicopeterus roseus</i> - D. Akdeniz	0	0	LC	LC	1200 Çift (1992 Üreme)	B3, C1, C3
<i>Phoenicopeterus roseus</i> - D. Akdeniz	0	0	LC	LC	5490-16000 Birey (Üreme sonrası)	A3, B3, C1, C3
<i>Platalea leucorodia</i> - D. Avrupa	0	0	LC	LC	50 Çift (1996 Üreme)	B3, C1, C3
<i>Recurvirostra avosetta</i> - Akdeniz ve GD. Avrupa	0	0	LC	LC	500 Çift (1996 Üreme)	B3, C1, C3
<i>Sterna albifrons</i> - D. Avrupa	0	0	LC	LC	500 Çift (1996 Üreme)	B3, C1, C3
<i>Sterna nilotica</i> - Akdeniz ve Karadeniz	0	0	LC	VU	500 Çift (1996 Üreme)	B1, B3, C1, C3
<i>Tadorna ferruginea</i> - Akdeniz ve Karadeniz	0	0	LC	(LC)	421-978 Birey (1996 Kışlama)	B3, C1, C3
<i>Vanellus spinosus</i> - Balkanlar ve Anadolu	0	0	LC	VU	10 Çift (1995 Üreme)	B1, C1
 <i>Lutra lutra</i>	0	0	NT	-		C1