

# Yenipazar

## ORT034

Yeterince Bilinmiyor  
Aynı (0)



Toy (Otis tarda) © Franz Josef Kovacs

<b>Yüzölçümü</b> : 32812 ha	<b>Yükseklik</b> : 910 m - 1350 m
<b>Boylam</b> : 34,98°D	<b>İl(ler)</b> : Yozgat
<b>Enlem</b> : 39,46°K	<b>İlçe(ler)</b> : Yozgat merkez, Sarıkaya, Şefaattli, Boğazlıyan, Yenifakılı
<b>Koruma Statüleri</b> : Yok	

- **Alanın Tanımı:** Yenipazar Önemli Doğa Alanı, Yozgat'ın güneyinde yer alır. Şefaattli ilçesinin doğusunda, Sarıkaya'nın batısında kalan ova aynı zamanda Yozgat – Boğazlıyan karayoluyla kesişir. Özdere ve onun birleştiği Kamak Çayı ÖDA'nın içinden geçer.
- **Habitatlar:** Bölge genel olarak kuru tarım alanları ve mera olarak kullanılan bozkırlardan oluşur. Özdere ve Kamak Çayı civarında sulu tarım alanları bulunur.
- **Türler:** Ülkemizde korumada öncelikli kuş türlerinden biri olan toy kuşları (*Otis tarda*) alanda ürer. Bölgede toy kuşları üzerinde yeterince çalışma yapılmamakta birlikte alanda 20 çift kadar üredikleri tahmin edilmektedir. Toy kuşlarının yanı sıra nesli küresel ölçekte tehlike altında bulunan küçük kerkenez (*Falco naumanni*) de alana ÖDA statüsünü kazandırmaktadır.
- **Alan Kullanımı:** Bölgede özellikle kuru tarım faaliyetleri yürütülmektedir. Bununla birlikte bazı köylerde sulu tarım da gelişmiştir. Bölgede büyükbaş ve küçükbaş hayvancılık oldukça yaygındır.
- **Tehditler:** Bölgede bilinen bir tehdit bulunmamakta birlikte alandaki tarım faaliyetlerinin toy kuşlarıyla barışık bir şekilde yürütülebilmesi için gerekli girişimler hayata geçirilmeli ve orta vadede uygulanmalıdır.
- **Koruma Çalışmaları:** Alanda bilinen bir koruma çalışması bulunmamaktadır.

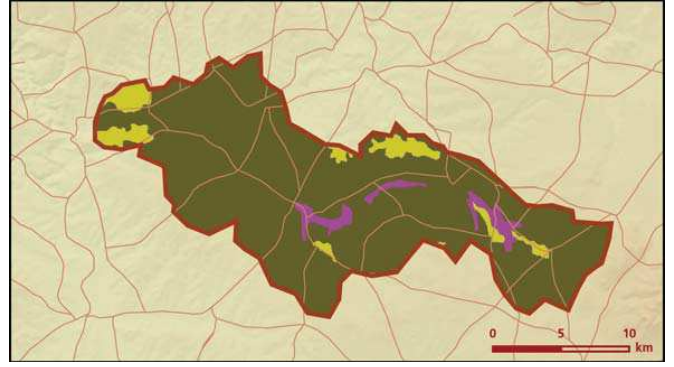


Kızı şahin (*Buteo rufinus*) © Kazım Çapaç


- **Yerel İlgili Sahipleri**  
Yozgat Valiliği; Yozgat İl Çevre ve Orman Müdürlüğü; Şefaattli Kaymakamlığı; Sarıkaya Kaymakamlığı; Boğazlıyan Kaymakamlığı; Yozgat İl Jandarma Komutanlığı.
- **Bahtiyar Kurt**



Yenipazar önemli doğa alanı topografya haritası



Yenipazar önemli doğa alanı bitki örtüsü haritası

Takson Adı	E	TE	Kırmızı Liste		Popülasyon Büyüklüğü	ÖDA Kriteri
			K	B		
 <i>Buteo rufinus</i>	0	0	LC	(NT)	Var (Üreme)	CI
<i>Calandrella brachydactyla</i>	0	0	LC	LC	Var (Üreme)	CI
<i>Falco naumanni</i>	0	0	VU	LC	Var (Üreme)	A1, CI
<i>Lanius minor</i>	0	0	LC	LC	Var (Üreme)	CI
<i>Melanocorypha calandra</i>	0	0	LC	LC	Var (Üreme)	CI
<i>Otis tarda</i> - Avrupa	0	0	VU	VU	32-44 Birey (Üreme)	A1, B1, CI



Küçük kerkenez (*Falco naumanni*) © Kazım Çapacı