

# Hürmetçi Sazlığı

## ORT038

Çok Acil  
Gerileme (-2)



© Behiye Yılmaz

<b>Yüzölçümü</b> : 9592 ha	<b>Yükseklik</b> : 1030 m - 1270 m
<b>Boylam</b> : 35,34°D	<b>İl(ler)</b> : Kayseri
<b>Enlem</b> : 38,72°K	<b>İlçe(ler)</b> : Kocasinan, İncesu, Hacılar
<b>Koruma Statüleri</b> : Yok	

■ **Alanın Tanımı:** Hürmetçi Sazlığı, Kayseri'nin 13 kilometre güneybatısında Hacılar ve İncesu ilçelerinin sınırları içerisinde yer alır. Kuzeyinde Adana-Kayseri şehirlerarası yolu, güneyinde ise Erciyes dağ eteği yolu ile sınırlıdır. Alan Karasaz Ovası'nın bir parçasıdır. Önemli su kaynaklarını sazlığın güneyinde yer alan Vanvanlı Çayı ve Dokuzpınar oluşturur. Vanvanlı Çayı, Dokuzpınar ve Sultansazlığı'ndan gelen drenaj kanalıyla Hürmetçi Sazlığı'nın kuzeybatısında birleşerek Karasu Çayı'nı oluşturur. Karasu Çayı sazlığın kuzeydoğusundan Hürmetçi Sazlığı'nı terk ederek Kızılırmak'a drene olur. En derin yeri 1 metre olan sazlığın derinliği ve yayılımı mevsimsel olarak değişir. Sazlığın hemen yanında bir organize sanayi bulunur.

1957 yılına kadar yarı kapalı bir havza olan Karasaz Ovası'nın tamamında sazlıklar bulunuyordu. 1957 yılında ovanın Karasu Çayı ile Kızılırmak'a drene edilmesi sonucunda günümüzde sazlık alanlar alanın kuzeydoğusunda sınırlı kalmıştır.

■ **Habitatlar:** Hürmetçi Sazlığı Önemli Doğa Alanı'nda sulak çayırlar, tatlı su göl aynası, sazlıklar, tuzcul bozkırlar, tepeler ve kısmen de tarım arazileri yer alır.

■ **Türler:** ÖDA, bir geven türü olan *Astragalus cicerellus* için öncelikli bir alandır.

Farklı ekosistemleri bir arada bulunduran Hürmetçi Sazlığı, kuşlar için Orta Anadolu'da henüz kurutulmamış önemli sulak alanlardan biridir. Nesli tükenmek üzere olan sürmeli kuzkışunun (*Vanellus gregarius*) ülkemizde düzenli konakladığı nadir alanlardan biridir. Hem göç hem de üreme döneminde kuşlar açısından zengin olan alanda, angıt (*Tadoma ferruginea*), saz delicesi (*Circus aeruginosus*) ve küçük akbalıklıç (*Egretta garzetta*) yoğun olarak bulunmaktadır.

■ **Alan Kullanımı:** Hürmetçi Sazlığı çevresindeki sulak çayırlar ve toprak yapısı bölgede tarımdan çok hayvancılığın gelişmesini olanaklı kılmıştır. Bölgedeki geniş mera alanları başta camız (manda) olmak üzere büyük ve küçükbaş hayvanların otlatılması için kullanılır. Yaşamında suyun çok önemli bir yeri olan camız, Kayseri'de bulunan birçok sulak alanın kurumasıyla birlikte ekonomik geçim kaynağı olarak terk edilmiş olsa da Hürmetçi Sazlığı'nın çevresindeki köyler için önemini korumaktadır.

Hürmetçi Sazlığı çevresindeki yılda atılan belirli dönemlerde yakalanarak evcilleştirilmektedir.

ve başta Kapadokya olmak üzere birçok turizm bölgesine satılmaktadır.

■ **Tehditler:** Yan kapalı bir havza olan Karasaz Ovası, DSI tarafından 1957 yılında Karasu Çayı'yla Kızılırmak'a drene edilmiştir. Ayrıca Kayseri I. Organize Sanayi Bölgesi içerisinde yer alan bazı fabrikaların atıkları atılmadan Hürmetçi Sazlığı'nı besleyen sulara karışmaktadır. Hürmetçi Sazlığı içerisinde yer alan karbondioksit fabrikası alandan yeraltı suyu çekmektedir.

Çevre ve Orman Bakanlığı, Kültür ve Turizm Bakanlığı ve Sanayi Ticaret Bakanlığı'nın da yer aldığı ilgili kamu kuruluşları, 11.11.2003 tarihinde Hürmetçi Sazlığı'nın bir kısmının da yer aldığı Kayseri I. Organize Sanayi Bölgesi İlave Alan Yer Seçimi'ni onaylamıştır. Bu yer seçimi sonucunda Kayseri I. OSB'nin batı sınırı Hürmetçi Sazlığı'nın mutlak korunması gereken alan sınındadır. Kayseri Organize Sanayi Bölgesi Başkanlığı, Hürmetçi Sazlığı'nın mutlak koruma sınırları içerisinde kalan geniş bir alanı günümüzde de yeni sanayi tesisleri yapmak için, Çevre ve Orman Bakanlığı ve diğer ilgili kamu kuruluşlarından talep etmektedir.

Kayseri I. Organize Sanayi Bölgesi ve Büyükşehir Belediyesi Başkanlığı Kayseri-Niğde arasındaki şehirlerarası karayolunu yenileyerek Hürmetçi Sazlığı'nın içinden geçirmeyi planlamaktadır. Yeni şehirlerarası yolun etüt ve plan çalışmaları sürmektedir.

■ **Koruma Çalışmaları:** Çevre ve Orman Bakanlığı Doğa Koruma ve Milli Parklar Genel Müdürlüğü Sulak Alan Şube Müdürlüğü ve DoğaBel tarafından Temmuz 2004'te mutlak korunması gereken alanın sınırları çizilmiştir. 2006 yılında bu sınırlar Doğa Derneği'nin de desteğiyle güncellenmiş ve Ulusal Sulak Alan Komisyonu tarafından onaylanmıştır.

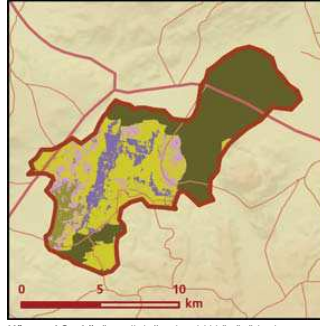
#### Yeni İlgili Sahipleri

Doğa Koruma ve Milli Parklar Genel Müdürlüğü Sulak Alanlar Şube Müdürlüğü; Kayseri Valiliği; Kayseri İl Çevre ve Orman Müdürlüğü Doğa Koruma ve Milli Parklar Şube Müdürlüğü; Erciyes Üniversitesi Fen-Edebiyat Fakültesi Biyoloji Bölümü; Hürmetçi Köyü Muhtarlığı; DoğaBel Ulusal Doğa Koruma ve Belgeselleme Derneği; Doğa Derneği; Erciyes Üniversitesi Kuş Gözlem Topuluğu.

■ **Banu Kurtaslan, Mehmet Somuncu, Serkan Yılmaz**





Hürmecçi Sazlığı önemli doğa alanı topografya haritası



Hürmecçi Sazlığı önemli doğa alanı bitki örtüsü haritası



Küçük balaban (*Ixobrychus minutus*) © Ali Murtaza Doğan

Takson Adı	E	TE	Kırmızı Liste		Popülasyon Büyüklüğü	ÖDA Kriteri
			K	B		
 <i>Astragalus ciccerellus</i>	1	0	-	CR	Var	A1, A2
 <i>Circus aeruginosus</i>	0	0	LC	LC	2-3 Çift (Üreme)	C1
<i>Himantopus himantopus</i> - D. Avrupa ve D. Akdeniz	0	0	LC	LC	Var (Üreme)	C1
<i>Ixobrychus minutus</i>	0	0	LC	LC	Var (Üreme)	C1
<i>Platalea leucorodia</i> - D. Avrupa	0	0	LC	LC	200 Birey (2003 Göç)	B3, C1, C3
<i>Tadorna ferruginea</i> - Akdeniz ve Karadeniz	0	0	LC	(LC)	200 Birey (2002 Göç)	B3, C1, C3
<i>Tadorna ferruginea</i> - Akdeniz ve Karadeniz	0	0	LC	(LC)	770 Birey (2006 Kışlama)	B3, C1, C3
<i>Vanellus gregarius</i>	0	0	CR	CR	3 Birey (2005 Göç)	A1, C1



Küçük akbalıkcıl (*Egretta garzetta*) © Kazım Çapacı