

Zamanti

ORT040

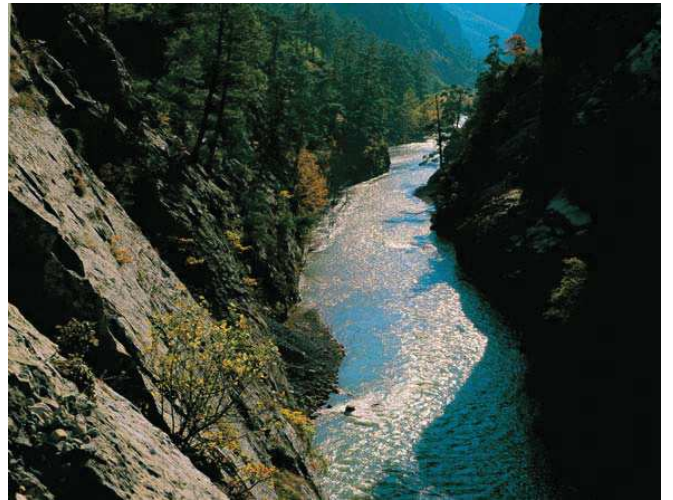
Korumaya Bağımlı
Aynı (0)



Zamanti Nehri © Ali İhsan Gökçen

Yüzölçümü : 147706 ha | **Yükseklik** : 1330 m - 2326 m
Boylam : 36,19°D | **İl(ler)** : Kayseri
Enlem : 38,62°K | **İlçe(ler)** : Pınarbaşı, Sarız, Bünyan, Tomarza
Koruma Statüleri : Yok

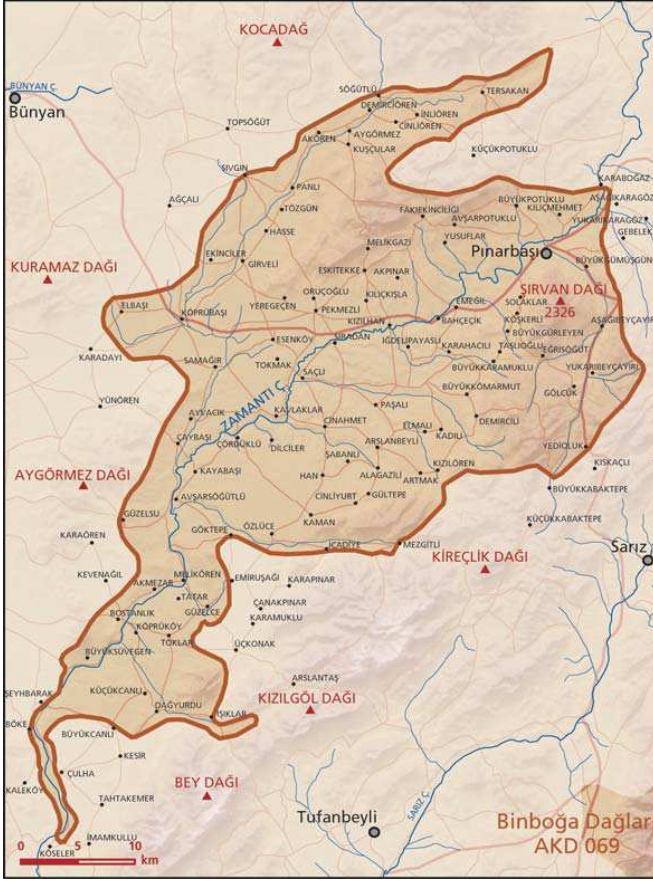
- **Alanın Tanımı:** Alan Erciyes Dağı'nın doğusundaki Zamanti Çayı'nı ve kollarını içine alır. Batıda Aygörmez, doğuda ise Soğanlı ve Keçi dağları tarafından çevrilir. Pınarbaşı ilçe merkezi ÖDA sınırları içerisinde kalır. Pınarbaşı'nı Tomarza'ya bağlayan karayolu alanın içinden geçer. ÖDA'nın en yüksek yeri doğudaki Şırvan Dağı'dır.
- **Habitatlar:** Bölge genel olarak dağ bozkır ve tarım alanlarından oluşmaktadır. Zamanti Çayı ve kolları dağlık bölge akarsu ekosisteminin iyi korunmuş örneklerini içerir. Doğudaki Şırvan Dağı'nın üst kesimlerinde yüksek dağ çayırları bulunur.
- **Türler:** *Isatis huber-morathii* isimli bir tür çiviotu türünün dünya üzerinde bilinen dağılımı Zamanti Önemli Doğa Alanı ile sınırlıdır.
Alan özellikle endemik akarsu balıkları açısından büyük önem taşır. Türkiye'nin en nadir akarsu balıklarından *Barbatula samantica*, *Barbatula seyhansis* ve *Salmo platycephalus* türleri Zamanti Çayı ve kollarında yaşamaktadır.
- **Alan Kullanımı:** Bölge halkının geçim kaynaklarının başında tarım faaliyetleri gelmektedir ve genel olarak kuru tarım yapılmaktadır. ÖDA'da büyükbaş ve küçükbaş hayvancılık faaliyetleri de yoğun olarak yapılmaktadır.
- **Tehditler:** Zamanti Çayı'ndan Sultansazlığı çevresindeki tarım alanlarına Zamanti Tüneli Projesi kapsamında su aktarılması düşünülmektedir. Tünel inşaatı halihazırda devam etmektedir. Sistemin çalışması Zamanti bölgesindeki su miktarlarını azaltacağından alandaki doğal değerleri ve özellikle de Zamanti Çayı'nda yaşayan içsu balıklarını olumsuz yönde etkileyebilir. Projenin alandaki türler üzerindeki etkisinin araştırılması gerekmektedir.
- **Koruma Çalışmaları:** Alanda bilinen bir koruma çalışması bulunmamaktadır.



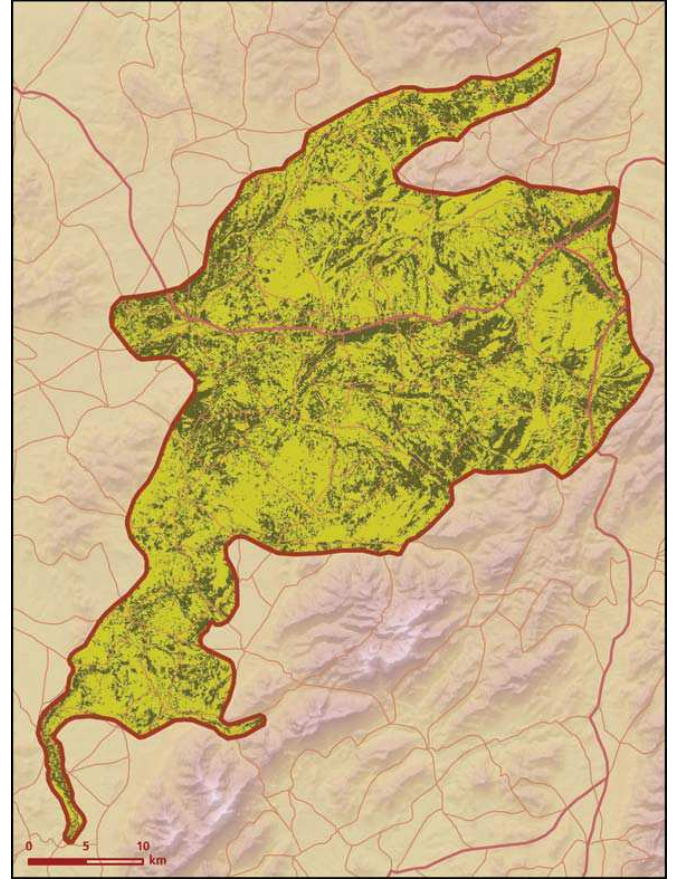
© Turgut Tarhan

■ **Yerel İlgili Sahipleri**
Kayseri Valiliği; Kayseri İl Çevre ve Orman Müdürlüğü; Pınarbaşı Kaymakamlığı; Tomarza Kaymakamlığı.

■ **Bahtiyar Kurt**



Zamanti önemli doğa alanı topografya haritası



Zamanti önemli doğa alanı bitki örtüsü haritası

	Takson Adı	E	TE	Kırmızı Liste		Popülasyon Büyüklüğü	ÖDA Kriteri
				K	B		
✿	<i>Isatis huber-morathii</i>	I	I	-	EN	Var	A1, A2
	<i>Verbascum subserotum</i>	I	0	-	CR	Var	A1, A2
🐟	<i>Barbatula samantica</i>	I	0	-	EN	Var	A1, A2, C1
	<i>Barbatula seyhanensis</i>	I	0	VU	EN	Var	A1, A2, C1
	<i>Salmo platycephalus</i>	I	0	CR	CR	Var	A1, A2, C1



Salmo platycephalus © Johannes Schofmann