

Tecer Dağları

ORT044

Korumaya Bağımlı
Gerileme (-1)



Tecer Dağları © Behiye Yılmaz - DoğaBel

Yüzölçümü : 149112 ha	Yükseklik : 1300 m - 2802 m
Boylam : 37,53°D	İl(ler) : Sivas
Enlem : 39,57°K	İlçe(ler) : Zara, Sivas merkez, Hafik, Ulaş, Kangal
Koruma Statüleri : Yok	

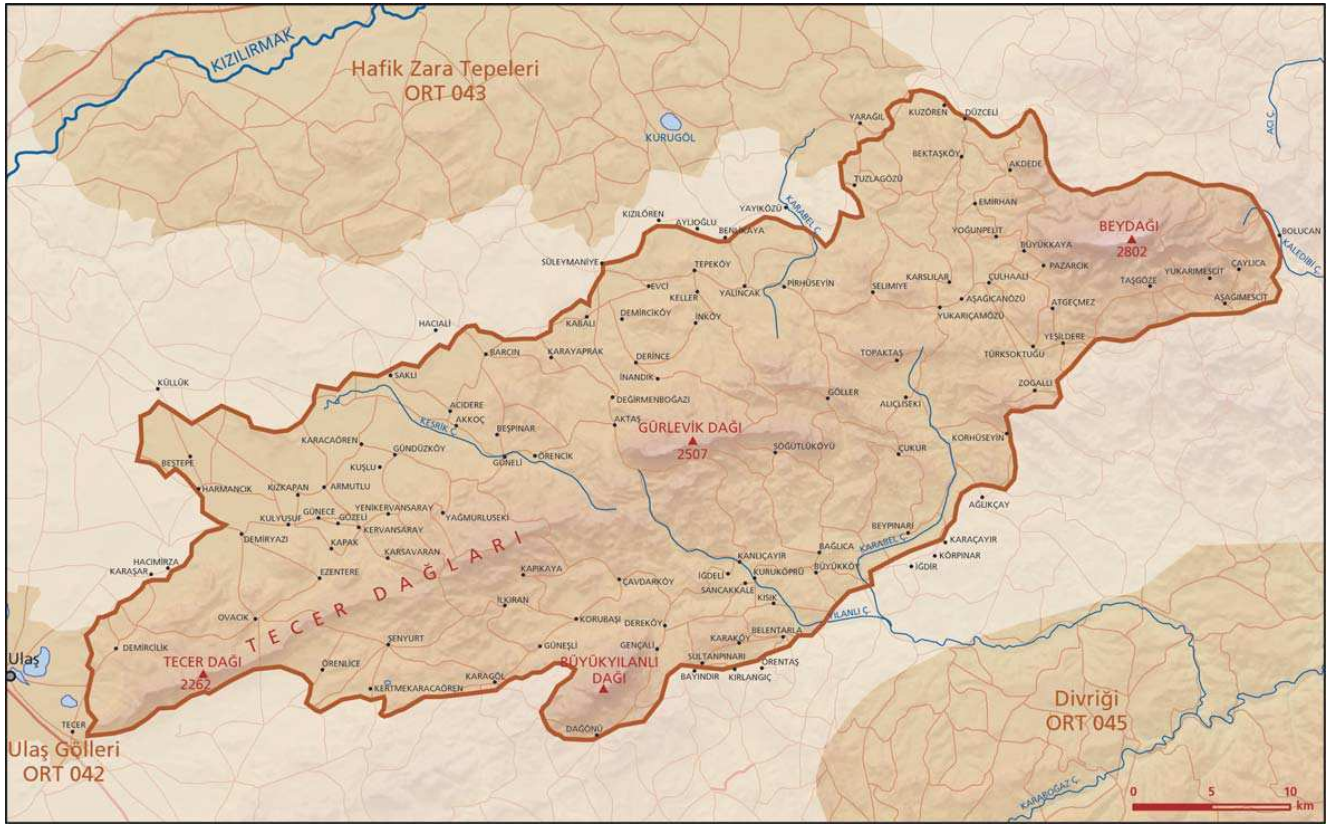
- **Alanın Tanımı:** Tecer Dağları, Sivas'ın güneydoğusunda yer alan ve doğubatı doğrultusunda uzanan bir dağ silsilesidir. Ulaş Gölleri ÖDA'sı alanın batı sınırını oluşturur. Dağ silsilesinin kuzey yamaçları Kızılırmak Nehri'ni, güney yamaçları ise Fırat Nehri'nin bir kolu olan Çaltı Çayı'nı beslemektedir. Orta Anadolu'nun en bakir doğal alanlarından biri olan ÖDA'nın bir bölümü jipsli bozkırlarla kaplıdır. Bölge tepelik alanlar ve tepelerin arasındaki irili ufaklı sulakalanlarla karakterize olmuştur. Alanda yer yer sarıçam ve ardıc toplulukları bulunur.
- **Habitatlar:** ÖDA, dağ bozkırları, yüksek dağ bozkırları, tarım alanları, mevsimsel göl ve bataklıklar ile sarıçam, ardıc ve meşe topluluklarından oluşur. Yakın geçmişte ormanlık alanların bulunduğu Tecer Dağları günümüzde daha çok dağ bozkırları ve meşe (*Quercus*) çalılıklarıyla kaplıdır. Ancak hâlâ ardıc (*Juniperus*) ve sarıçamlara (*Pinus sylvestris*) yer yer rastlanmaktadır. Tecer Dağları boyunca tepelerin arasında kalan alçak bölgelerde mevsimsel göller ve bataklıklar bulunur. Bataklıklar kısmen sazlıklarla kaplıdır.
- **Türler:** Tecer Dağları, nesli küresel ölçekte tehlikede olan ve dünyadaki dağılımı dar bir alanla sınırlı bitki taksonları açısından oldukça zengin bir alandır. Alanda yaşayan 40 bitki taksonu ÖDA kriterlerini sağlamaktadır. Bu türlerden *Helichrysum sivasicum* ve *Hypericum pumilio*'nun dünya üzerinde bilinen dağılımı Tecer Dağları ile sınırlıdır.
Bitki türlerinin yanı sıra alan özellikle yırtıcı kuşlar ve turnalar (*Grus grus*) için önemlidir. Kaya kartalı (*Aquila chrysaetos*), kara çaylak (*Milvus migrans*) ve kızıl şahin (*Buteo rufinus*) alanda üreyen yırtıcı kuşlardır. Turnalar tepeler arasında kalan bataklık alanlarda üremektedir.
- **Alan Kullanımı:** Alanda yoğun olarak hayvancılık yapılmaktadır. Arazi şartlarının uygun olduğu bölgelerde ise tarım faaliyetleri de gerçekleştirilmektedir. Tarım alanları ÖDA'nın batı ve güneyinde yoğunluk gösterir.
- **Tehditler:** Bir zamanlar orman örtüsünün daha yaygın olduğu Tecer Dağları, aşın ve plansız ağaç kesimi nedeniyle bu özelliğini yitirmiştir. Alan üzerindeki en ciddi tehdit aşın otlamadır ve bu durum yeni ağaç örtüsünün yetişmesine izin vermemektedir.
- **Koruma Çalışmaları:** Alanda bilinen bir koruma çalışması bulunmamaktadır.



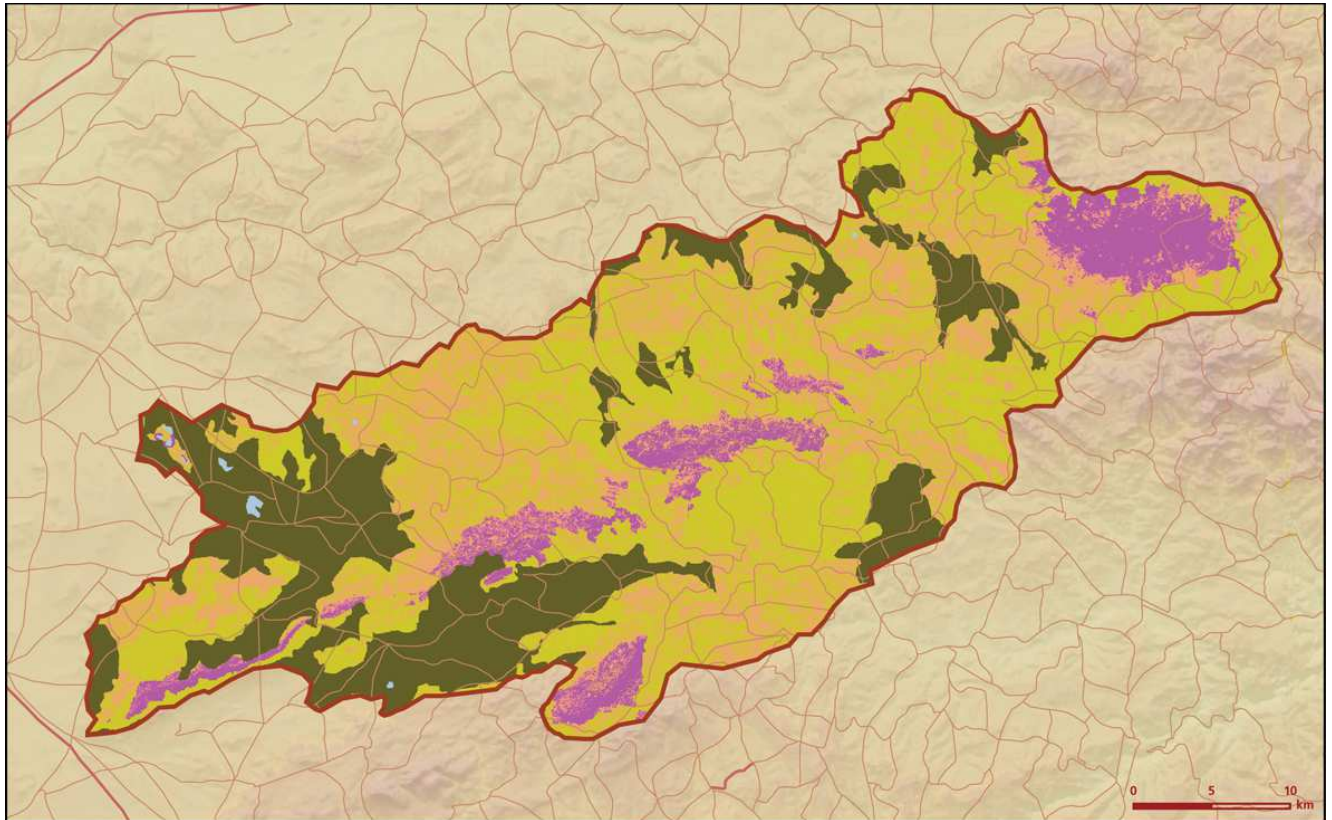
Tecer Dağları © Behiye Yılmaz - DoğaBel

■ **Yerel İlgili Sahipleri**
Sivas Valiliği; Sivas İl Çevre ve Orman Müdürlüğü; Zara Kaymakamlığı; Hafik Kaymakamlığı; Ulaş Kaymakamlığı; Kangal Kaymakamlığı.

■ **Bahtiyar Kurt**



Tecer Dağları önemli doğa alanı topografya haritası



Tecer Dağları önemli doğa alanı bitki örtüsü haritası

Takson Adı	E	TE	Kırmızı Liste		Popülasyon Büyüklüğü	ÖDA Kriteri
			K	B		
<i>Achillea monocephala</i>	I	0	-	EN	Var	A1, A2
<i>Achillea sipikorensis</i>	I	0	-	NT	Var	A2
<i>Allium tuncelianum</i>	I	0	-	VU	Var	A1, A2
<i>Alyssum trichocarpum</i>	I	0	-	VU	Var	A1, A2
<i>Asperula cilicica</i>	I	0	-	CR	Var	A1, A2
<i>Astragalus chthonocephalus</i>	0	0	-	-	Var	A2
<i>Astragalus elatus</i>	I	0	-	NT	Var	A2
<i>Astragalus karputanus</i>	I	0	-	VU	Var	A1
<i>Astragalus listoniae</i>	I	0	-	VU	Var	A1, A2
<i>Astragalus panduratus</i>	I	0	-	EN	Var	A1, A2
<i>Campanula scoparia</i>	I	0	-	NT	Var	A2
<i>Campanula sivasica</i>	I	0	-	EN	Var	A1, A2
<i>Chrysocamela noeana</i>	I	0	-	EN	Var	A1, A2
<i>Consolida armeniaca</i>	I	0	-	VU	Var	A1, A2
<i>Cousinia sivasica</i>	I	0	-	VU	Var	A1, A2
<i>Ebenus haussknechtii</i>	I	0	-	NT	Var	A2
<i>Fritillaria aurea</i>	I	0	-	LC	Var	A2
<i>Gypsophila festucifolia</i>	I	0	-	VU	Var	A1, A2
<i>Gypsophila heteropoda ssp. minutiflora</i>	I	0	-	CR	Var	B1, B2
<i>Hedysarum pycnostachyum</i>	I	0	-	EN	Var	A1, A2
<i>Helichrysum sivasicum</i>	I	I	-	EN	Var	A1, A2
<i>Hesperis breviscapa</i>	I	0	-	EN	Var	A1, A2
<i>Hieracium cappadocicum</i>	I	0	-	DD	Var	A2
<i>Hyacinthella acutiloba</i>	I	0	-	NT	Var	A2
<i>Hypericum pumilio</i>	I	I	-	EN	Var	A1, A2
<i>Hypericum sorgerae</i>	I	0	-	EN	Var	A1, A2
<i>Matthiola anchoniifolia</i>	I	0	-	NT	Var	A2
<i>Onobrychis stenostachya ssp. krausei</i>	I	0	-	EN	Var	B1, B2
<i>Onobrychis stenostachya ssp. stenostachya</i>	I	0	-	VU	Var	B1, B2
<i>Oxytropis fominii</i>	I	0	-	-	Var	A2
<i>Paronychia beauverdi</i>	I	0	-	NT	Var	A2
<i>Physoptychis haussknechtii</i>	I	0	-	EN	Var	A1, A2
<i>Salvia modesta</i>	I	0	-	VU	Var	A1
<i>Salvia vermifolia</i>	I	0	-	VU	Var	A1, A2
<i>Scorzonera aucherana</i>	I	0	-	VU	Var	A1, A2
<i>Scrophularia lepidota</i>	I	0	-	VU	Var	A1, A2
<i>Taracetum eginense</i>	I	0	-	NT	Var	A2
<i>Thesium stellerioides</i>	I	0	-	VU	Var	A1, A2
<i>Verbascum euphraticum</i>	I	0	-	VU	Var	A1, A2
<i>Verbascum heterodontum</i>	I	0	-	VU	Var	A1, A2
<i>Aquila chrysaetos</i>	0	0	LC	LC	Var (Üreme)	C1
<i>Buteo rufinus</i>	0	0	LC	(NT)	Yaygın (Üreme)	C1
<i>Caprimulgus europaeus</i>	0	0	LC	LC	Var (Üreme)	C1
<i>Emberiza hortulana</i>	0	0	LC	LC	Var (Üreme)	C1
<i>Grus grus</i> - Anadolu ve Karadeniz	0	0	LC	(EN)	2 Çift (Üreme)	B1, B3, C1, C3
<i>Milvus migrans</i> - Avrupa	0	0	LC	VU	5 Çift (Üreme)	B1, C1



Kuyrukkakan (*Oenanthe oenanthe*) © Murat Bozdoğan



Kara iskete (*Serinus pusillus*) © Murat Bozdoğan